

santé mondiale contexte

Démographie ; Épidémiologie ; Mondialisation

Maxime Rigaud

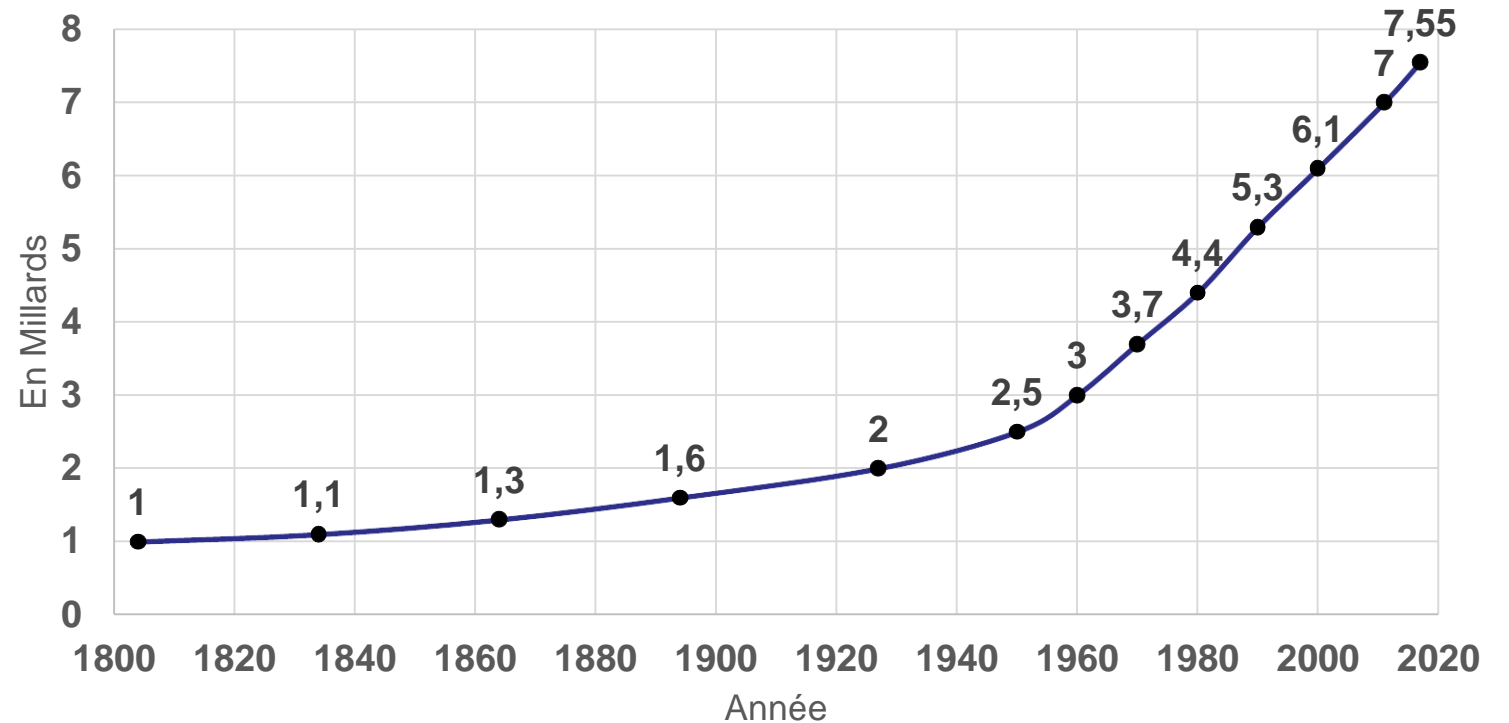
Santé mondiale – Contexte

- Forte croissance démographique
- Avancées scientifiques mais aussi inégalités
- Maladies infectieuses
- Évolution sanitaire rapide

Démographie mondiale (1)

Population mondiale

- Population :
 - 1804 = 1 Milliard
 - 1927 = 2 Milliards
 - 2011 = 7 Milliards

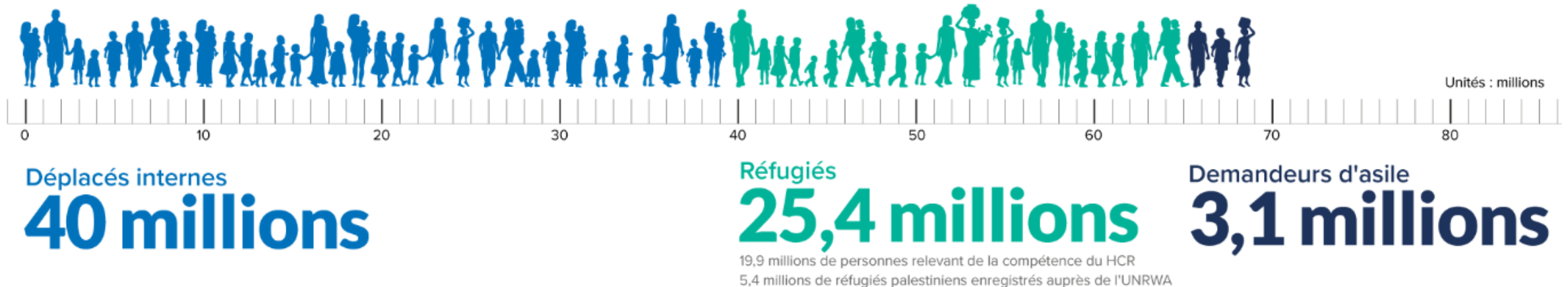


- Espérance de vie croissante mais disparate
- Urbanisation intense très problématique

Démographie mondiale (2)

- Migration : 200 millions vivent en dehors de leur pays de naissance

68,5 millions de personnes déracinées à travers le monde



Source : Agence des Nations Unis pour les Réfugiés

Démographie mondiale (3)

Où sont accueillies les personnes déracinées à travers le monde ?



85 % des personnes déracinées à travers le monde vivent dans des pays en développement

57 % des réfugiés à travers le monde sont originaires de trois pays



Soudan du Sud
2,4 millions

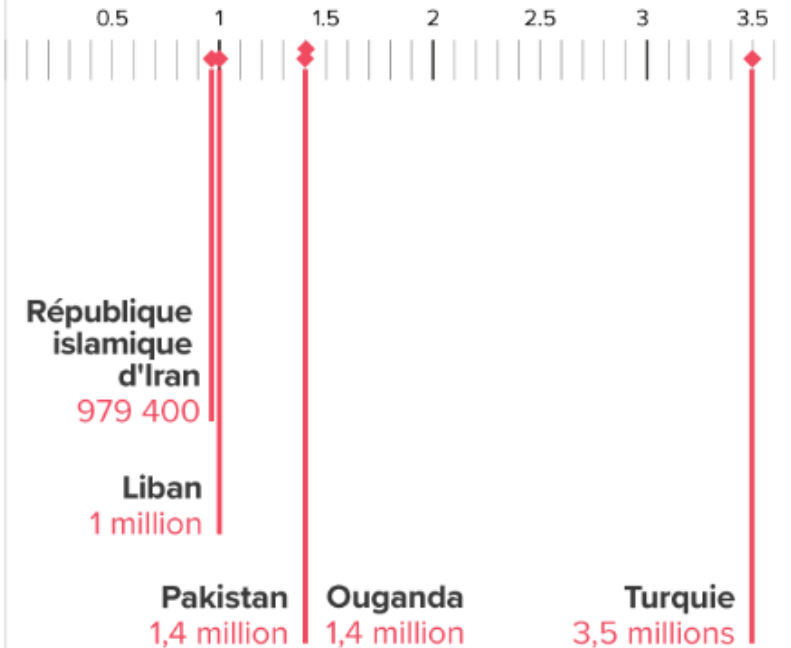


Afghanistan
2,6 millions



Syrie
6,3 millions

Principaux pays d'accueil



10 millions
d'apatrides



102 800
réfugiés réinstallés

44 400 personnes

sont forcées chaque jour de fuir les conflits et la persécution

Question

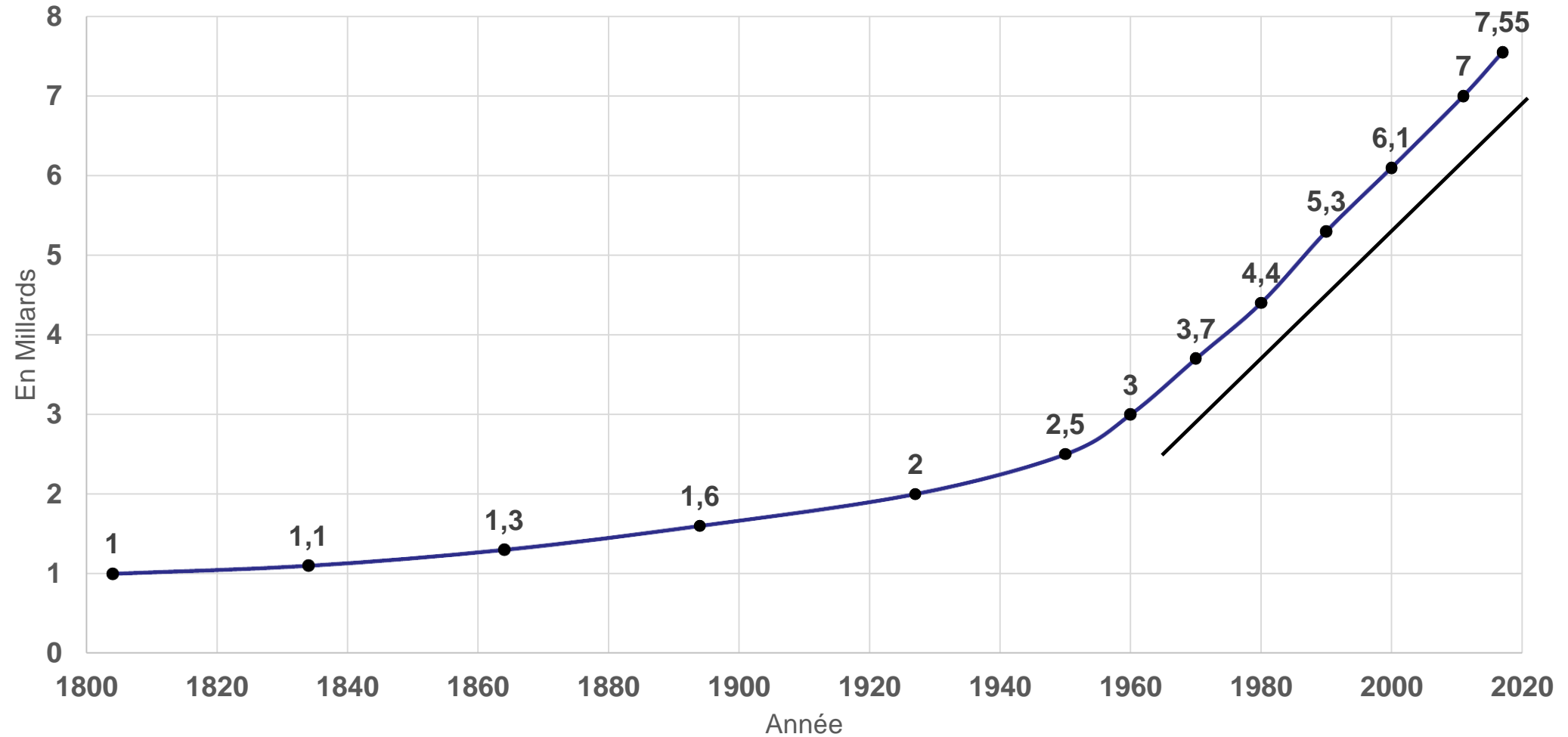
- A. 1% de la population mondiale vivent en dehors de leur pays de naissance.
- B. L'urbanisation rapide facilite l'organisation de la santé, de l'hygiène et de l'habitat.
- C. L'espérance de vie mondiale à atteint 70 ans en 2012.
- D. Plus de 50 millions de personnes déracinés vivent dans les pays pauvres.
- E. La croissance démographique mondiale augmente de façon exponentielle.

Réponse

- A. 1% de la population mondiale vivent en dehors de leur pays de naissance.
 - **FAUX**, 3% ou 200 millions de personnes, 1% = 68,5 millions de déracinés.
- B. L'urbanisation rapide facilite l'organisation de la santé, de l'hygiène et de l'habitat car les personnes sont plus regroupées qu'en zone rurale.
 - **FAUX**, l'intensité du mouvement de population désorganise le système en place.
- C. L'espérance de vie mondiale a atteint 70 ans en 2012.
 - **VRAI**
- D. Plus de 50 millions de personnes déracinés vivent dans les pays pauvres.
 - **VRAI**, c'est 85% de 68,5 million = 58 millions
- E. La croissance démographique mondiale augmente de façon exponentielle.
 - **FAUX**, depuis 1950 la courbe est linéaire

Démographie mondiale (1)

Population mondiale



Mentions légales

L'ensemble de ce document relève des législations française et internationale sur le droit d'auteur et la propriété intellectuelle. Tous les droits de reproduction de tout ou partie sont réservés pour les textes ainsi que pour l'ensemble des documents iconographiques, photographiques, vidéos et sonores.

Ce document est interdit à la vente ou à la location. Sa diffusion, duplication, mise à disposition du public (sous quelque forme ou support que ce soit), mise en réseau, partielles ou totales, sont strictement réservées aux Instituts de Formation en Soins Infirmiers de la région Rhône-Alpes.

L'utilisation de ce document est strictement réservée à l'usage privé des étudiants inscrits dans les Instituts de Formation en Soins Infirmiers de la région Rhône-Alpes, et non destinée à une utilisation collective, gratuite ou payante.