

IV. Economie de la santé : protection sociale

Georges Weil

1. Définition
2. Périmètre
3. Couverture des risques
4. Ressources

Protection Sociale - Définitions

Mécanismes de prévoyance collective

Pour aider les individus à faire face aux risques sociaux :

Maladie, invalidité, accident du travail et maladies professionnelles

Maternité

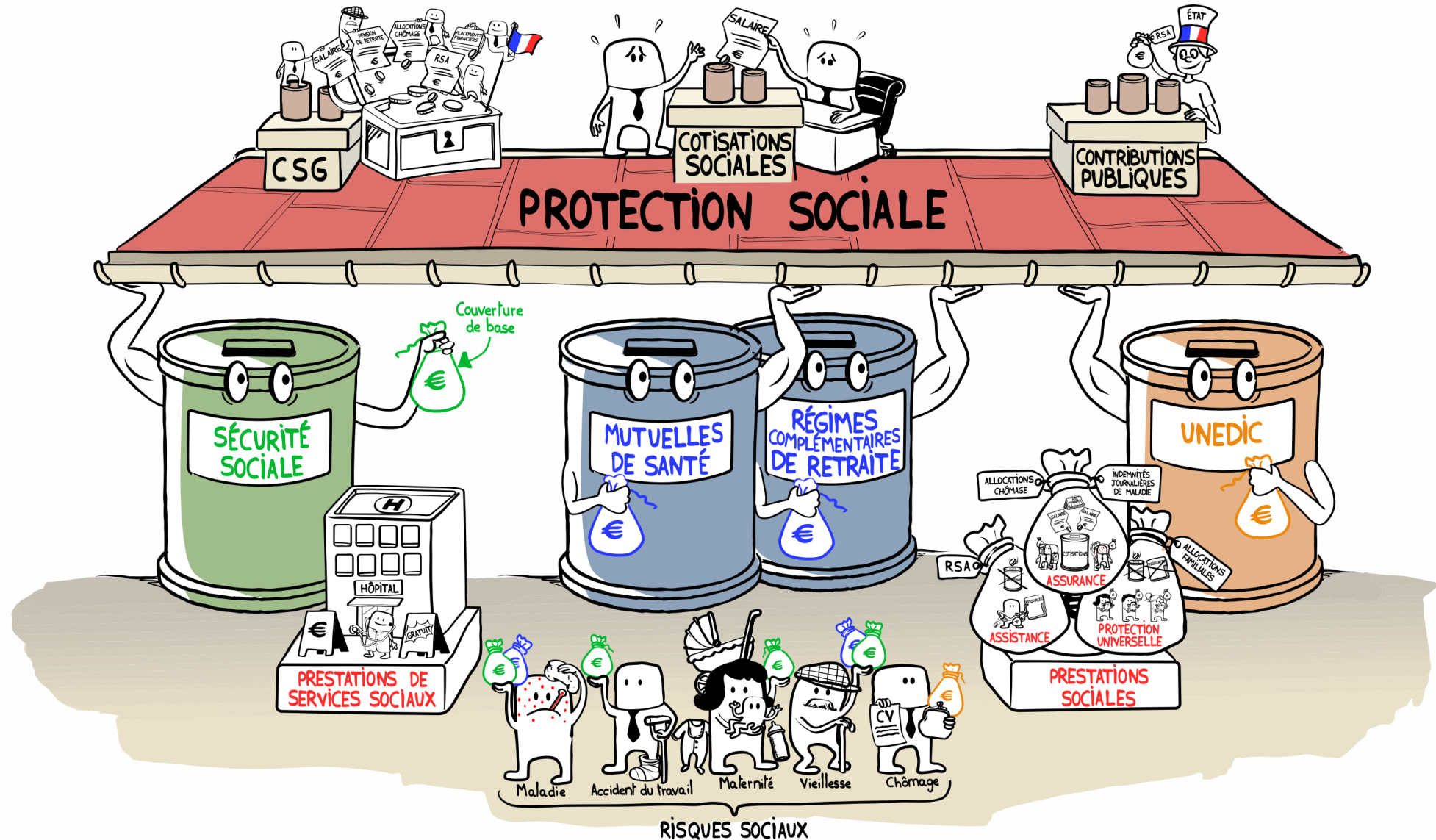
Vieillesse

Chômage Emploi

Pauvreté - Exclusion

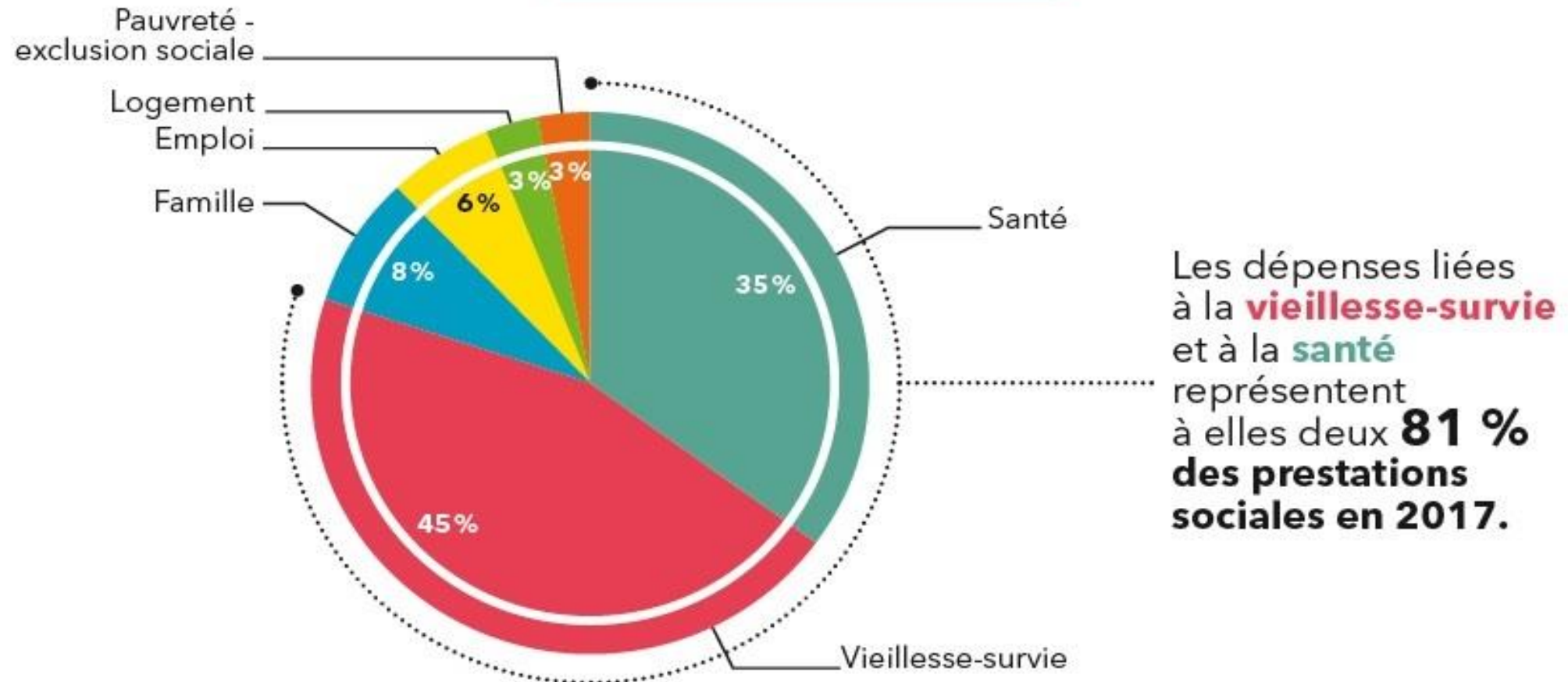
Ces mécanismes sont insérés dans un système économique et politique

Un Schéma vaut plus que 100 discours



Périmètre en pourcentage

PART DES PRESTATIONS SOCIALES VERSÉES PAR RISQUE



Source > DREES, comptes de la protection sociale 2017.

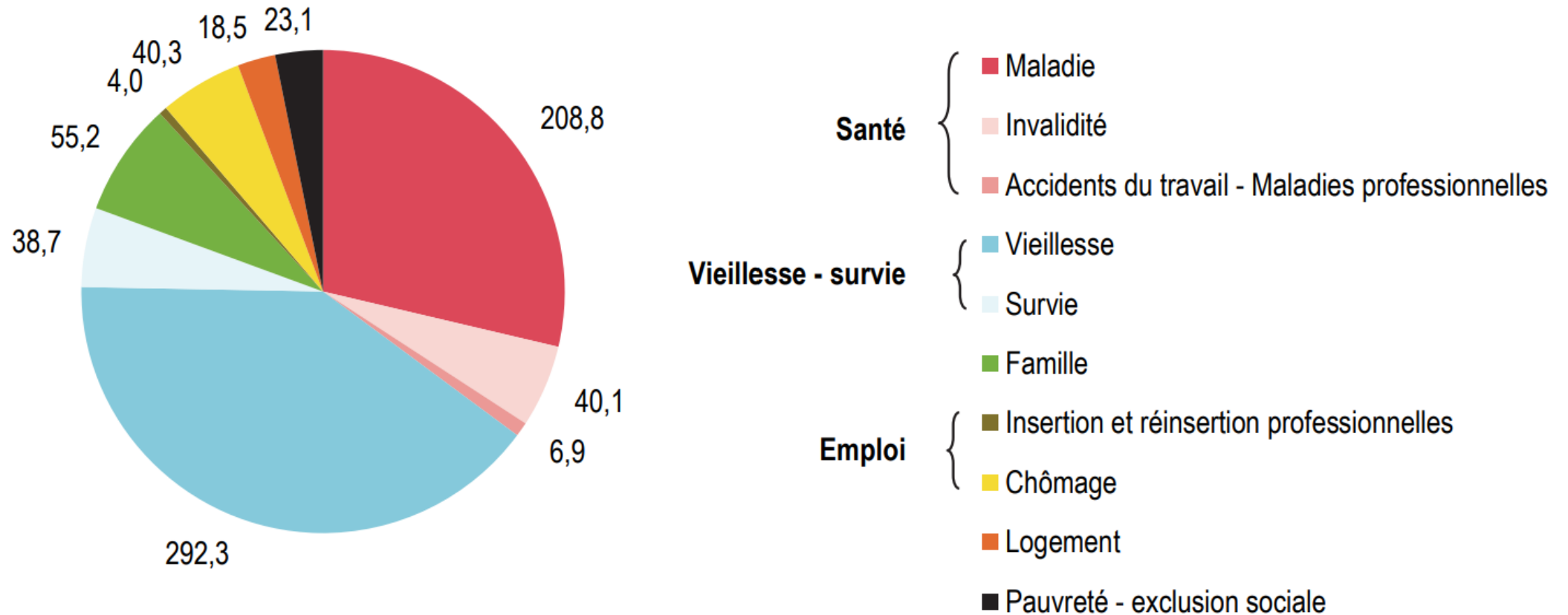
© DREES 2019

En 2017 : 774,5 milliards d'euros, soit 33,7% du PIB pour 727,9 de prestations versées. Elles augmentent de 1,8%, au même rythme qu'en 2016.

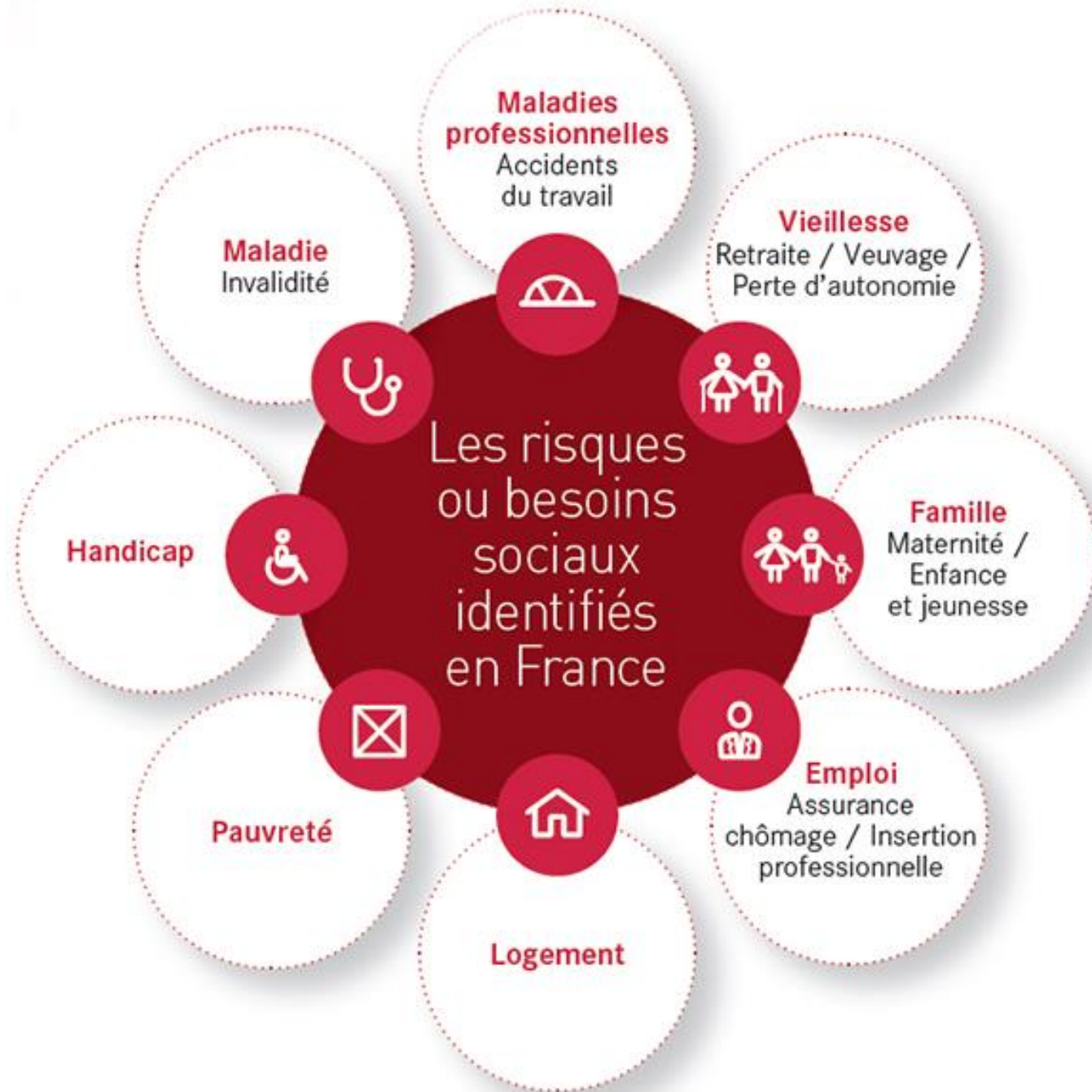
Périmètre en valeur

Graphique 1 Composition des prestations de protection sociale en 2017 par risque

En milliards d'euros



8 risques couverts

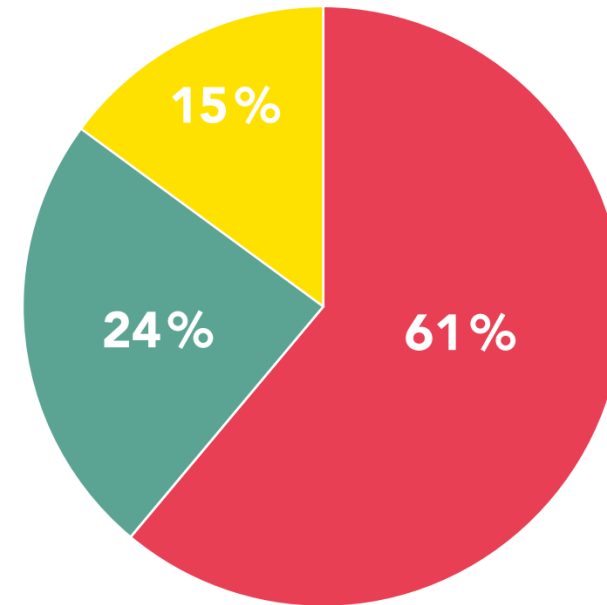


Les 3 types de ressources de la protection sociale

- Cotisation sociales obligatoires des salariés et des employeurs
- Impôts et taxes affectés : la CSG et le CRDS
- Contributions publiques de l'Etat et des collectivités publiques

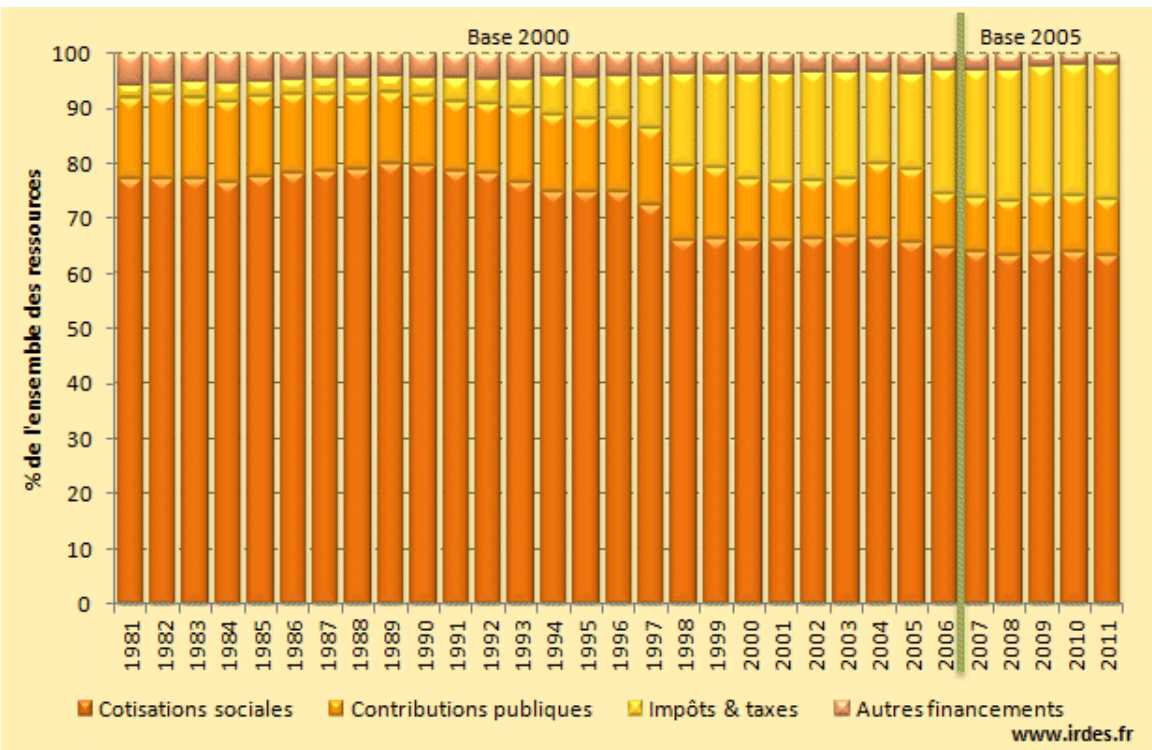
LES RESSOURCES DE LA PROTECTION SOCIALE

- Cotisations sociales
- Impôts et taxes affectés (dont CSG)
- Autres ressources (contributions publiques, etc.)

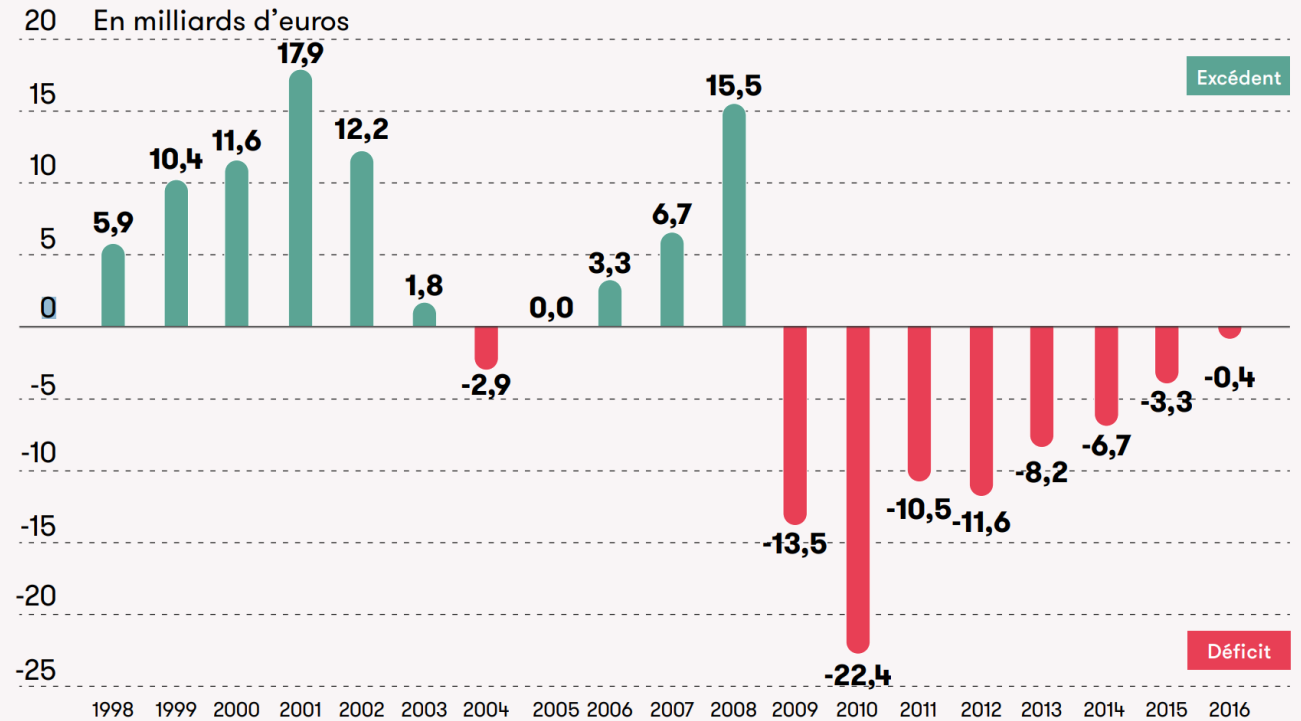


Les ressources de la protection sociale s'établissent à **758,7 milliards d'euros** en 2016 dont **61 %** sont financés par les cotisations sociales, **24 %** par les impôts et taxes qui leur sont spécifiquement affectés (Itaf) et **15 %** par d'autres ressources (contributions publiques, produits financiers, etc.).

Vers l'équilibre avec une part croissante d'impôt



LE SOLDE DE LA PROTECTION SOCIALE DEPUIS 20 ANS



Le déficit de la protection sociale s'établit à 0,4 milliard d'euros en 2016. Il se réduit continûment depuis 2013.

Messages clés

- **La France est un Etat Providence, et propose une protection sociale étendue à sa population**
- **Plus d'un tiers de son PIB est consacré à la protection sociale**
- **Les comptes se rééquilibrent depuis peu de temps, malgré l'augmentation des dépenses, avec un accroissement des ressources financées par l'impôt**
- **Le vieillissement de la population est le défi de demain**

Mentions légales

L'ensemble de ce document relève des législations française et internationale sur le droit d'auteur et la propriété intellectuelle. Tous les droits de reproduction de tout ou partie sont réservés pour les textes ainsi que pour l'ensemble des documents iconographiques, photographiques, vidéos et sonores, à l'exclusion de ceux qui sont dans le domaine public, et/ou dont les auteurs sont cités.

Ce document est interdit à la vente ou à la location. Sa diffusion, duplication, mise à disposition du public (sous quelque forme ou support que ce soit), mise en réseau, partielles ou totales, sont strictement réservées aux Instituts de Formation en Soins Infirmiers de la région Auvergne-Rhône-Alpes.

L'utilisation de ce document est strictement réservée à l'usage privé des étudiants inscrits dans les Instituts de Formation en Soins Infirmiers de la région Auvergne-Rhône-Alpes, et non destinée à une utilisation collective, gratuite ou payante.