

## VII.2. Economie et santé : approche micro-économique

José Labarère, Fanny Trécourt

1. Objectifs pédagogiques
2. Concepts de base en micro-économie
3. Spécificités du champ de l'activité de soins

# Objectifs pédagogiques

1. Expliquer les concepts de base de la théorie micro-économique
2. Citer les spécificités de l'activité de soins
3. Définir la notion de relation d'agence et d'asymétrie d'information
4. Définir la notion d'aléa moral
5. Définir la notion de sélection adverse
6. Définir le concept d'externalité (positive et/ou négative) et citer un exemple

1. Objectifs pédagogiques
2. Concepts de base en micro-économie
3. Spécificités du champ de l'activité de soins

# Concepts de base en micro-économie

## Marché

Consommateur

Producteur

## Théorie du consommateur

Revenu  $R$ , produit au prix unitaire  $p$  et en quantité  $q$

Objectif : maximiser son bien-être sous contrainte de ressources limitées

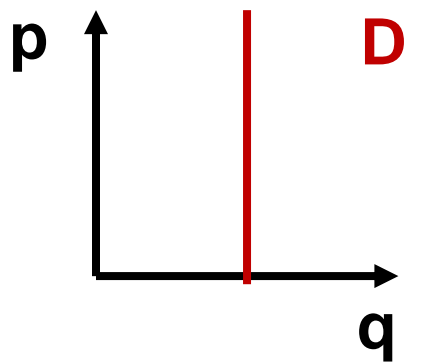
Rationnel (calcul économique comparant les coûts et les bénéfices)

Cohérent (transitivité des préférences: si  $A > B$  et  $B > C \rightarrow A > C$ )

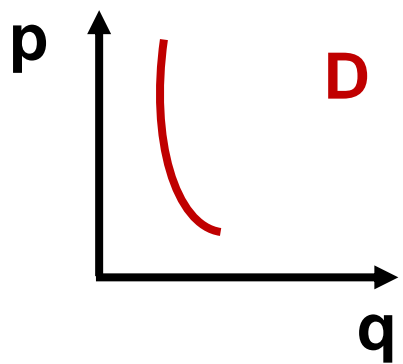
# Concepts de base en micro-économie

## Elasticité de la demande

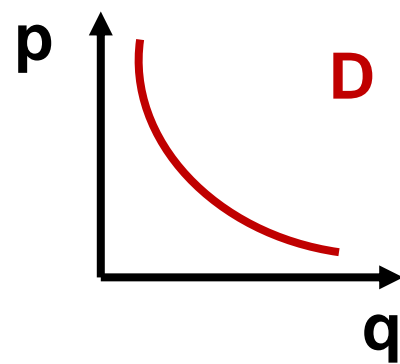
Exemple :  $\uparrow$  prix et  $\downarrow$  consommation de cigarettes



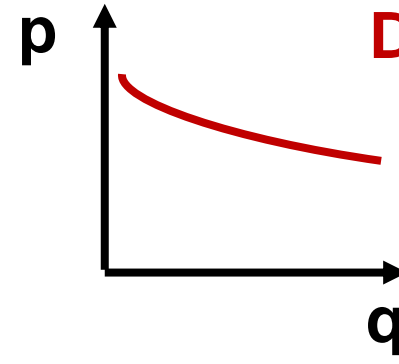
Rigidité parfaite



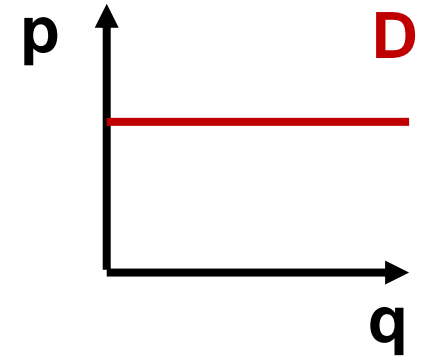
Inélasticité forte



Elasticité unitaire



Elasticité forte



Elasticité parfaite

# Concepts de base en micro-économie

## Théorie du producteur

Facteurs de production, fonction de production

Prix unitaire  $p$ , quantité  $q$

Profit = Recette totale – Coût total

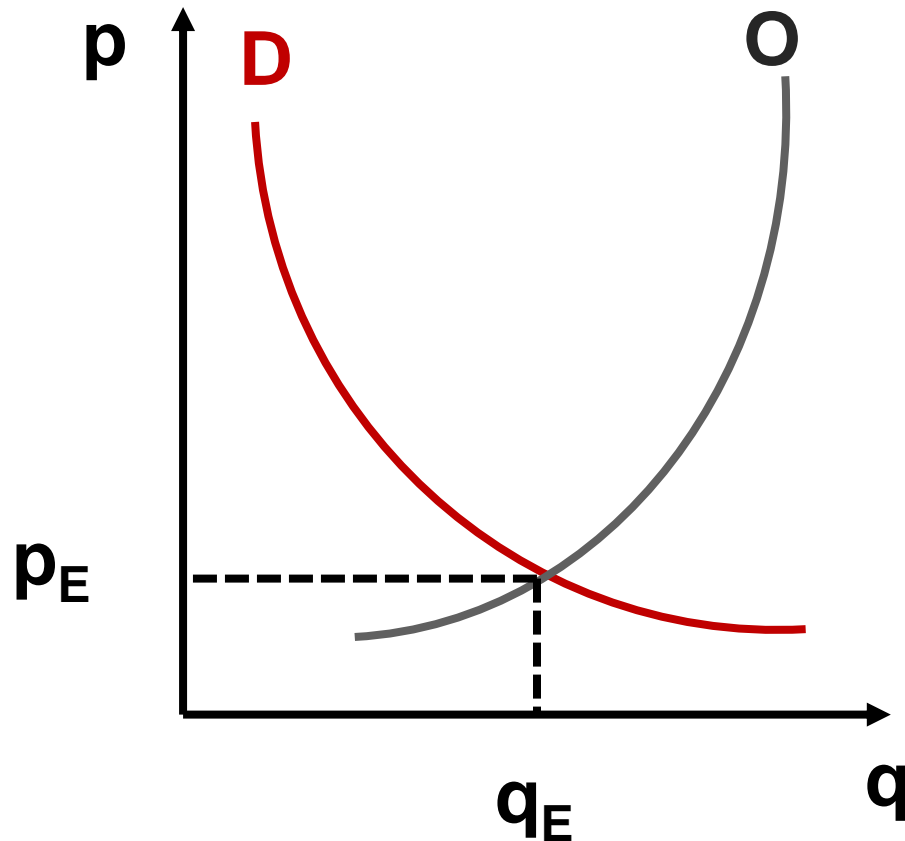
Rationnel : maximiser son profit sous contrainte de production

1. Maximiser le profit à un niveau de production donné (minimiser les coûts de production)
2. Atteindre le niveau de production qui maximise le profit préalablement optimisé (sentier d'expansion)

Loi des rendements décroissants

# Concepts de base en micro-économie

Equilibre de marché



Optimum de Pareto



# Concepts de base en micro-économie

## Axiomes du marché parfait

Information parfaite

Produit homogène

## Axiomes de la concurrence pure

Prix exogènes (atomicité du marché)

Libre entrée du producteur et du consommateur

## Axiomes de comportement

Maximisation de la satisfaction du consommateur

Maximisation du profit du producteur

1. Objectifs pédagogiques
2. Concepts de base en micro-économie
3. Spécificités du champ de l'activité de soins

# Spécificités de l'activité de soins

1. Caractère aléatoire et imprévisible de la consommation de soins
2. Asymétrie d'information entre le consommateur et le producteur
3. Présence d'externalités

## THE AMERICAN ECONOMIC REVIEW

---

VOLUME LIII

DECEMBER 1963

NUMBER 5

---

UNCERTAINTY AND THE WELFARE  
ECONOMICS OF MEDICAL CARE

*By* KENNETH J. ARROW\*

# Caractère aléatoire et imprévisible de la consommation de soins

Caractère aléatoire de l'occurrence de la maladie

Pathologies bénignes et fréquentes

Pathologies chroniques, sévères, et coûteuses

Assurance

Sélection adverse (primes prohibitives)

Aléa moral

Rationalité individuelle conduit à la disparition de l'assurance alors que la collectivité pourrait en bénéficier → rendre l'assurance obligatoire

# Asymétrie d'information entre le consommateur et le producteur

## Asymétrie d'information

Incertitude du patient (diagnostic, sévérité, pronostic, thérapeutique)

Médecin : formation et expérience

Médecin : Agent moral du patient

## Demande induite par l'offre

- hétérogénéité de consommation médicale se superpose à l'hétérogénéité de la démographie médicale
- médecins consomment moins pour eux et leurs familles que pour leurs patients

# Présence d'externalités

## Externalités

Consommation et/ou production de soins a des effets sur l'individu mais aussi sur l'utilité d'autres individus (collectivité)

## Externalités positives

Vaccination contre maladies à transmission inter-humaine

## Externalités négatives

Mésusage des antibiotiques et résistances

# Messages clés

L'activité de soins s'écarte du modèle de concurrence pure et parfaite du fait :

- de l'asymétrie d'information entre le consommateur et le producteur de soins
- du caractère aléatoire et imprévisible de la consommation de soins
- de la présence d'externalités

Le caractère obligatoire de l'assurance maladie se justifie par :

- Le phénomène de sélection adverse pratiqué par les compagnies d'assurance
- l'imprévisibilité du risque de maladie

## La consommation de soins :

- A. obéit à un modèle de concurrence pure et parfaite
- B. est aléatoire et imprévisible
- C. génère des externalités positives
- D. est induite en partie par les professionnels de santé
- E. Toutes les autres propositions sont fausses

**Réponse : B C D**



# Mentions légales

L'ensemble de ce document relève des législations française et internationale sur le droit d'auteur et la propriété intellectuelle. Tous les droits de reproduction de tout ou partie sont réservés pour les textes ainsi que pour l'ensemble des documents iconographiques, photographiques, vidéos et sonores.

Ce document est interdit à la vente ou à la location. Sa diffusion, duplication, mise à disposition du public (sous quelque forme ou support que ce soit), mise en réseau, partielles ou totales, sont strictement réservées aux Instituts de Formation en Soins Infirmiers de la région Auvergne-Rhône-Alpes.

L'utilisation de ce document est strictement réservée à l'usage privé des étudiants inscrits dans les Instituts de Formation en Soins Infirmiers de la région Auvergne-Rhône-Alpes, et non destinée à une utilisation collective, gratuite ou payante.