

I.3. Déterminants de santé

José Labarère, Fanny Trécourt

1. Objectifs pédagogiques
2. Définition des déterminants de santé
3. Modèles conceptuels
4. Du déterminant à l'intervention de santé publique
5. Classifications des déterminants de santé

Objectifs pédagogiques

1. Proposer une définition des déterminants de santé
2. Distinguer un déterminant de santé d'un facteur de risque
3. Décrire et critiquer les principaux modèles conceptuels
4. Analyser les classifications des déterminants de santé

1. Objectifs pédagogiques
- 2. Définition des déterminants de santé**
 - a. Génèse du concept
 - b. Déterminant de santé versus facteur de risque
3. Modèles conceptuels
4. Du déterminant à l'intervention de santé publique
5. Classifications des déterminants de santé

Génèse du concept

Constat : le système de soins n'explique qu'en partie l'état de santé

Déterminants de santé : « *Facteurs personnels, sociaux, économiques, et environnementaux qui déterminent l'état de santé des individus ou des populations* »

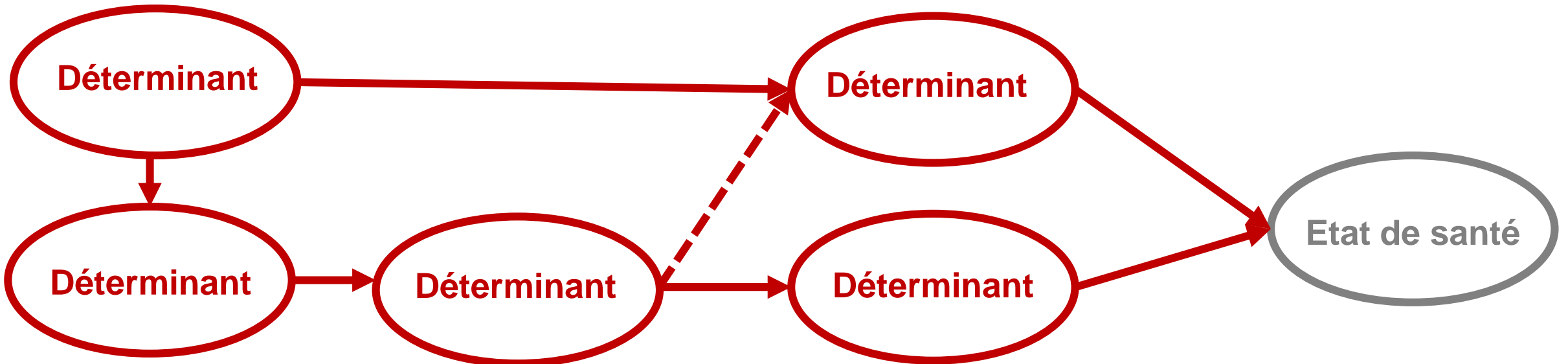
Organisation mondiale de la santé. Glossaire de promotion de la santé. Genève OMS, 1999 : 36 pages

→ **Intervention en santé publique**

- **Relation causale unifactorielle et directe**



- **Relation causale multifactorielle et indirecte**



Déterminant de santé versus facteur de risque

1. Facteur de risque

- Association statistique avec un état ou événement de santé
- Ne préjuge pas de la nature causale de cette association

2. Déterminant de santé

- Relation de nature causale, avérée ou supposée

1. Objectifs pédagogiques
2. Définition des déterminants de santé
- 3. Modèles conceptuels**
 - a. Modèle biomédical
 - b. Modèle global
 - c. Modèles socio-environnementaux
4. Du déterminant à l'intervention de santé publique
5. Classifications des déterminants de santé

Modèles conceptuels

1. Modèle biomédical de la santé
2. Modèle global de la santé
3. Modèle socio-environnemental de la santé

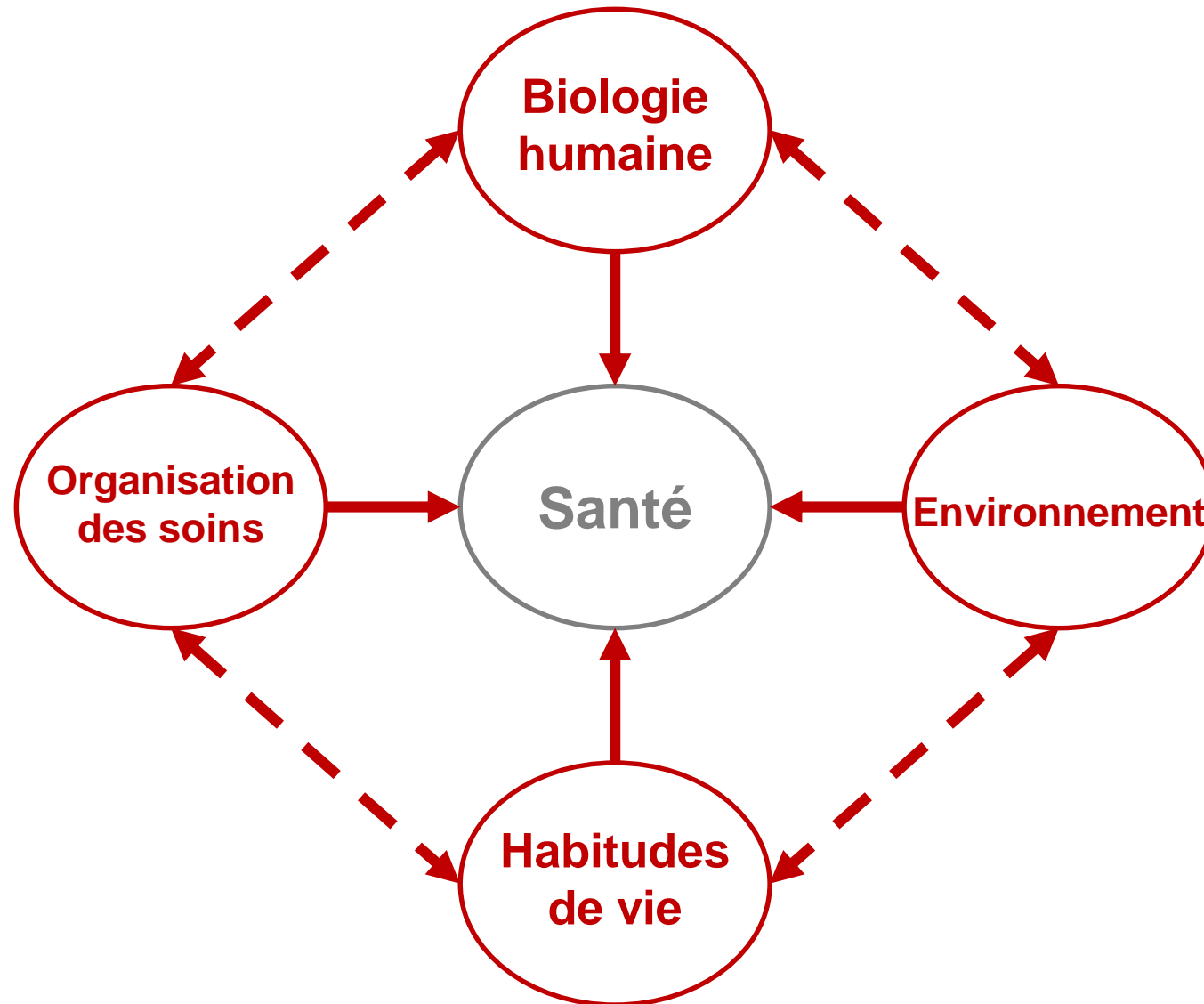
Maladie = conséquence de la rencontre :

1. Agent pathogène

- Infectieux
- Toxique
- Traumatique...

2. Individu (capacité de défense)

Modèle global de la santé (Lalonde, 1974)



Modèles socio-environnementaux (Evans, 1994)

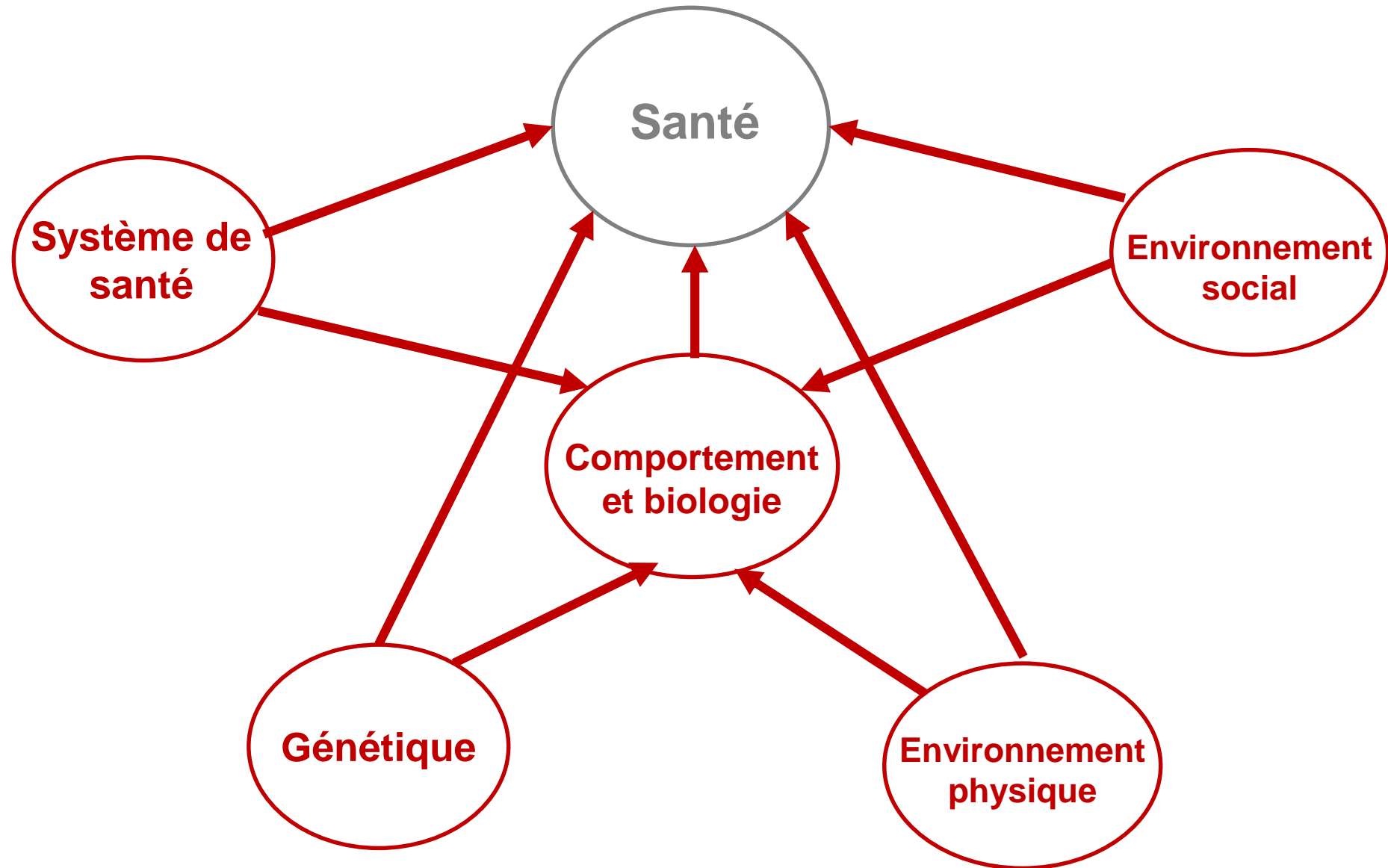
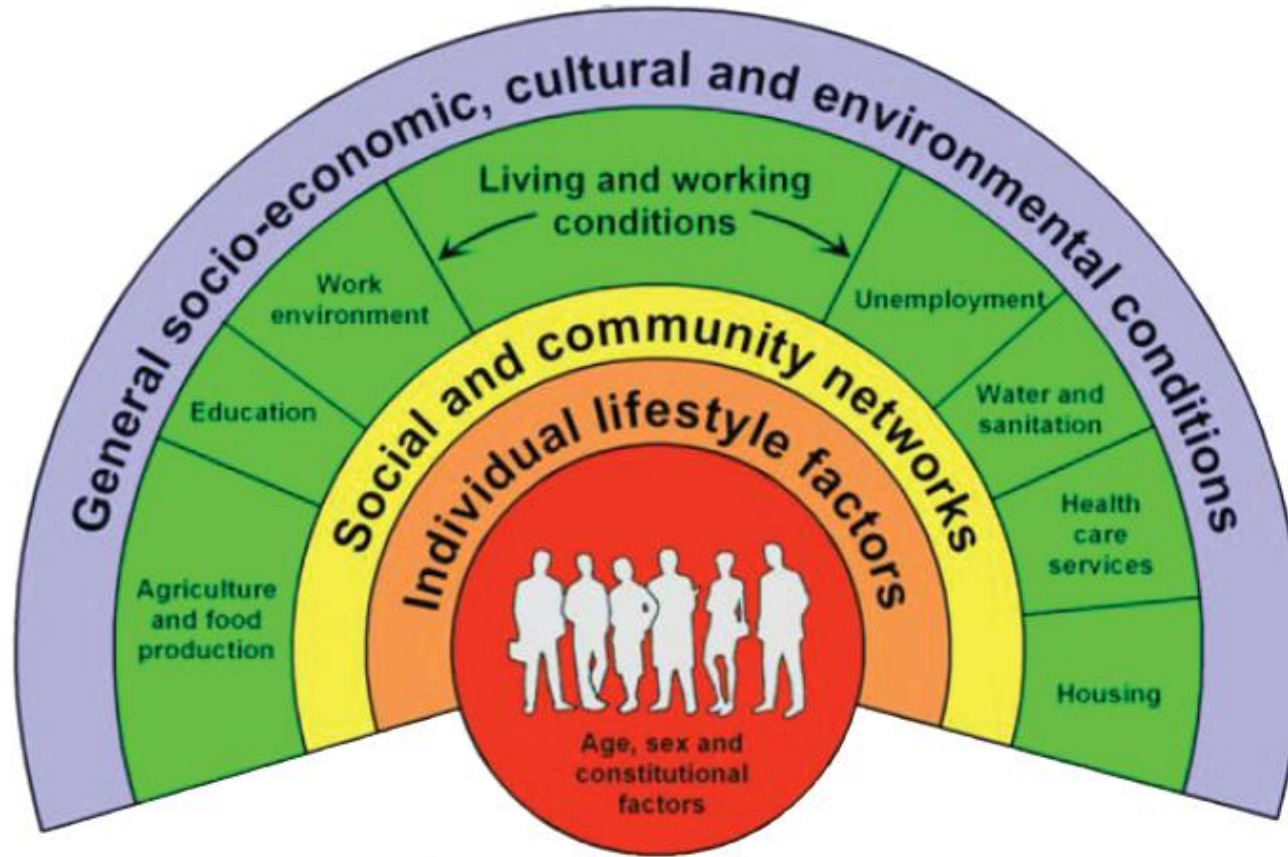
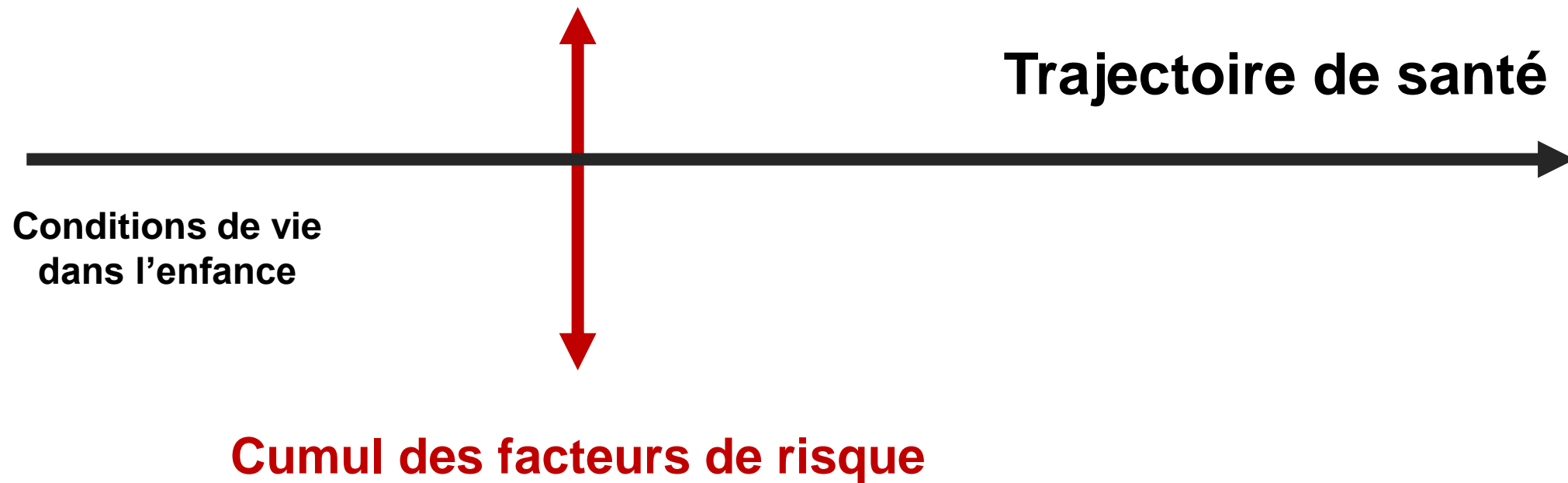


Figure 1: Dahlgren and Whitehead (1991) model of the determinants of health



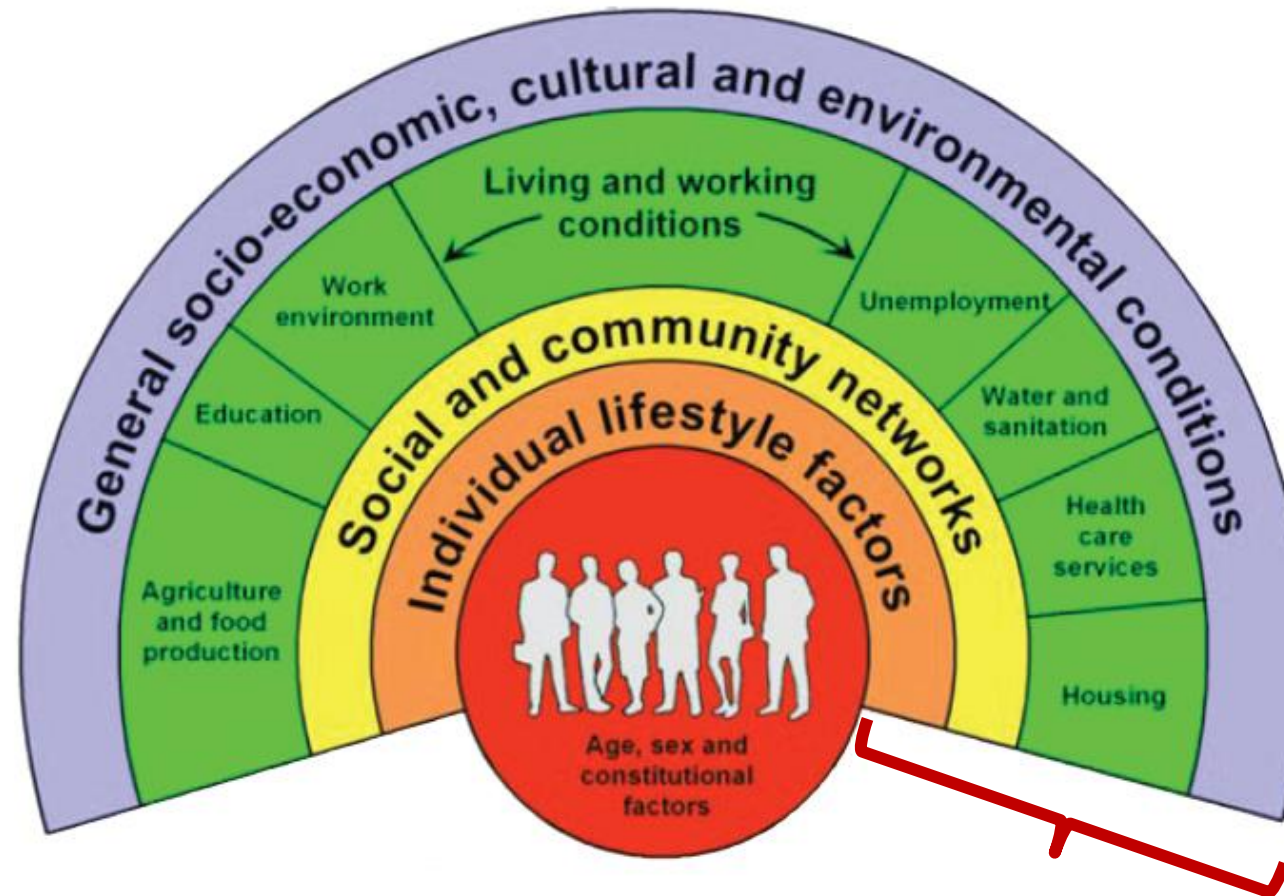
Aspect cumulatif des déterminants de santé



1. Objectifs pédagogiques
2. Définition des déterminants de santé
3. Modèles conceptuels
- 4. Du déterminant à l'intervention de santé publique**
5. Classifications des déterminants de santé

Du déterminant à l'intervention de santé publique

Figure 1: Dahlgren and Whitehead (1991) model of the determinants of health



Intervention de santé publique

1. Objectifs pédagogiques
2. Définition des déterminants de santé
3. Modèles conceptuels
4. Du déterminant à l'intervention de santé publique
- 5. Classifications des déterminants de santé**
 - a. Selon la nature
 - b. Pour l'intervention

Classifications selon la nature

Déterminants sociaux (revenu, éducation, profession, position sociale, soutien social)

Déterminants environnementaux (qualité de l'air et de l'eau, urbanisme)

Déterminants liés au système de santé (accès aux soins, qualité des soins)

Déterminants comportementaux (alimentation, sédentarité, addictions)

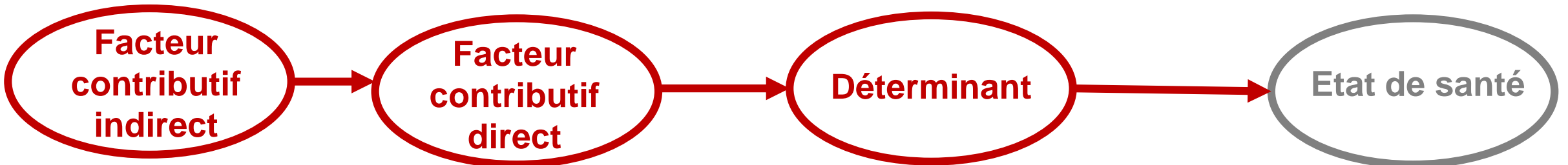
Déterminants biologiques (patrimoine génétique)

Classifications pour l'intervention

Déterminant modifiable ou non

Déterminant acquis ou innée

Niveau dans la chaîne causale (direct ou indirect)



Messages clés

Multiplicité et interaction des déterminants de santé

Différents niveaux de déterminants de santé : individuels et collectifs

Santé = construction dynamique

Dans la conception globale de la santé du rapport Lalonde :

- A. la maladie est la conséquence de l'action d'un agent pathogène externe sur un individu
- B. la nature de la relation entre un déterminant et l'état de santé n'est pas nécessairement causale
- C. le système de soins occupe une place prépondérante pour expliquer l'état de santé de la population
- D. l'état de santé résulte de l'action combinée quatre types de déterminants
- E. Toutes les autres propositions sont fausses

Réponse : D

Mentions légales

L'ensemble de ce document relève des législations française et internationale sur le droit d'auteur et la propriété intellectuelle. Tous les droits de reproduction de tout ou partie sont réservés pour les textes ainsi que pour l'ensemble des documents iconographiques, photographiques, vidéos et sonores.

Ce document est interdit à la vente ou à la location. Sa diffusion, duplication, mise à disposition du public (sous quelque forme ou support que ce soit), mise en réseau, partielles ou totales, sont strictement réservées aux Instituts de Formation en Soins Infirmiers de la région Auvergne-Rhône-Alpes.

L'utilisation de ce document est strictement réservée à l'usage privé des étudiants inscrits dans les Instituts de Formation en Soins Infirmiers de la région Auvergne-Rhône-Alpes, et non destinée à une utilisation collective, gratuite ou payante.