

Anthropologie des soins et de la santé

Clémentine Raineau
(CHEC, MSH de Clermont-Ferrand)

Instituts de formation
En soins infirmiers
Territoire UCA

 **La Région**
Auvergne-Rhône-Alpes


UNIVERSITÉ
Clermont
Auvergne

Capsule n°8 : Entre malades et médecins

- L'infirmi.er.ère, à l'interface entre les mondes ordinaires (malades) et le monde médical (médecins)
- Comment se réalise l'intégration de cet univers (bio)médical ?

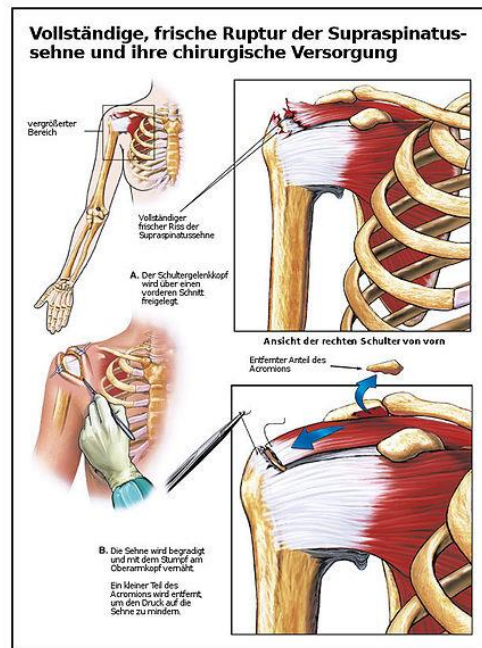
Aller au-delà des apparences



Médecins et infirmières au lit d'un malade, Hongrie, 1941

Dissection anatomique et pratique clinique

- Transformation du corps humain en corps anatomique et biologique : voir l'invisible
- Transformation de la personne souffrante en patient : un nouvel art de la parole



Medical care

Procédure chirurgicale de réparation

Références

GOOD Byron, 1998, « Comment la médecine construit ses objets ? », *Comment faire de l'anthropologie médicale : Médecine, rationalité et vécu*, Institut Synthélabo, Les Empêcheurs de penser en rond, Paris [1994]

Crédits & droits

Médecins et infirmières au lit d'un malade, Hongrie, 1941.

https://commons.wikimedia.org/wiki/File:Medical_institution,_doctor,_nurse_Fortepan_5812.jpg

Medical care. https://commons.wikimedia.org/wiki/File:Medical_Care.jpg

Mentions légales

L'ensemble de ce document relève des législations française et internationale sur le droit d'auteur et la propriété intellectuelle. Tous les droits de reproduction de tout ou partie sont réservés pour les textes ainsi que pour l'ensemble des documents iconographiques, photographiques, vidéos et sonores.

Ce document est interdit à la vente ou à la location. Sa diffusion, duplication, mise à disposition du public (sous quelque forme ou support que ce soit), mise en réseau, partielles ou totales, sont strictement réservées aux Instituts de Formation en Soins Infirmiers de la région Auvergne Rhône-Alpes.

L'utilisation de ce document est strictement réservée à l'usage privé des étudiants inscrits dans les Instituts de Formation en Soins Infirmiers de la région Auvergne Rhône-Alpes, et non destinée à une utilisation collective, gratuite ou payante.