
Introduction à la physiopathologie

MARLÈNE GONZALEZ SANCES 2023-2024



Il faut **apprendre à réfléchir** et non juste apprendre tout par coeur !

Besoin d'avoir une visio globale du fonctionnement de l'organisme

Savoir analyser, développer son esprit critique

Exemple : Insuffisance Rénale

- Rôles du rein
- Causes possibles de l'arrêt du fonctionnement rénal ?
- Conséquences sur l'organisme si chaque fonction s'arrête une par une
- Complications engendrées par l'insuffisance rénale
- Solutions / Traitements ?

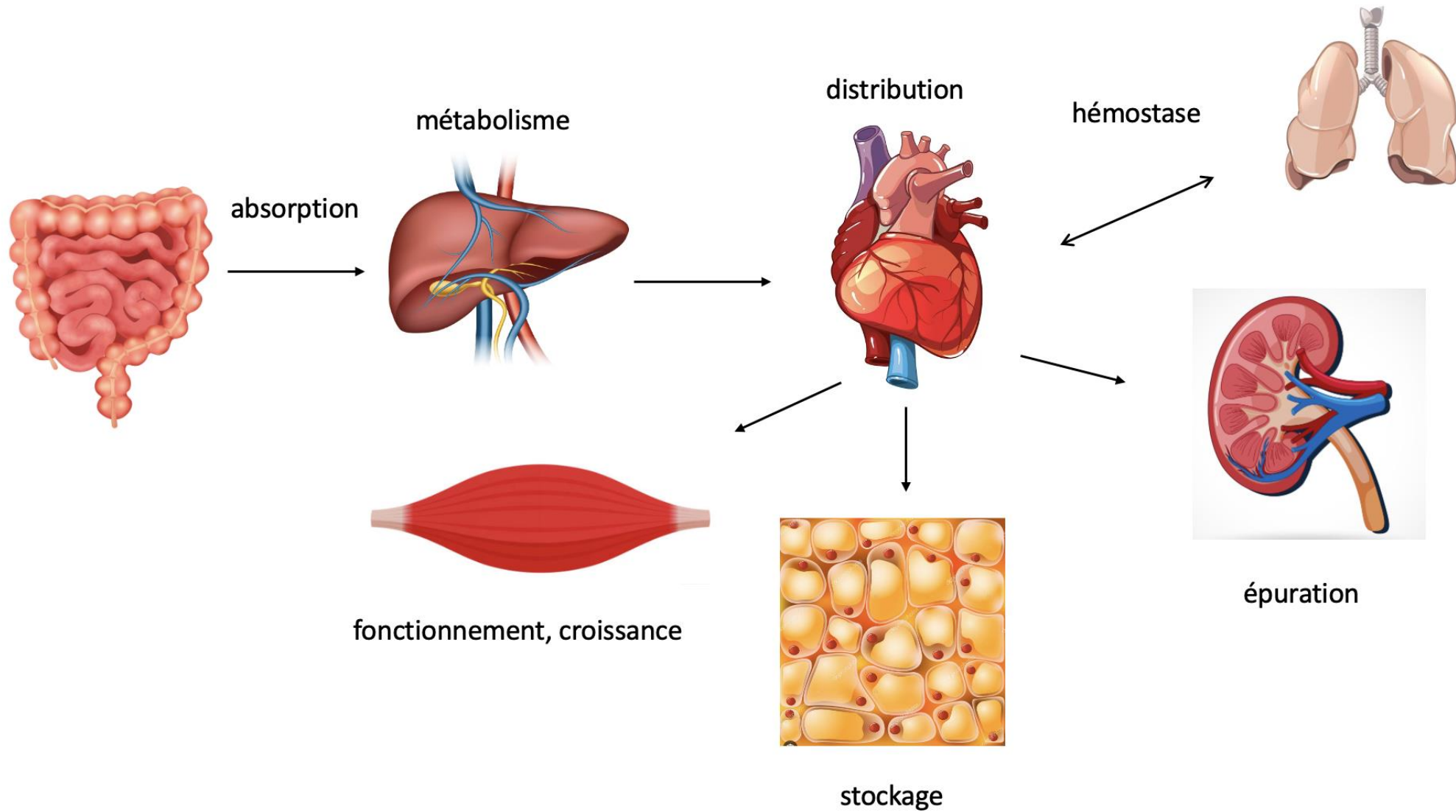
Au programme

- Révisions / Bases anatomie
- Physiopathologie musculaire
- Physiopathologie du foie
- Physiopathologie pancréatique
- Physiopathologies endocrines
 - Leptine - Obésité
 - Insuline - Diabètes
 - T3/T4 - Hyper et hypothyroïdies
 - Cortisol - Burnout



Vision globale du fonctionnement de l'organisme

Principales fonctions



Constantes vitales à maintenir

- pH
- Température
- **Glycémie**
- Homeostasie hydroélectrolytique

Postprandial

hyperglycémie

- 1- Élimination du glucose en ATP
- 2- Stockage de l'excédent de glucose
- 3- Transformation et stockage de l'excédent de glucose
- 4- Élimination de l'excédent de glucose

INSULINE

Jeûne

hyperglycémie

- 1- Déstockage et néosynthèse de glucose
- 2- Déstockage d'autres substrats pour produire ATP (épargne du glucose)
- 3- Survie du cerveau (cétogenèse)

GLUCAGON