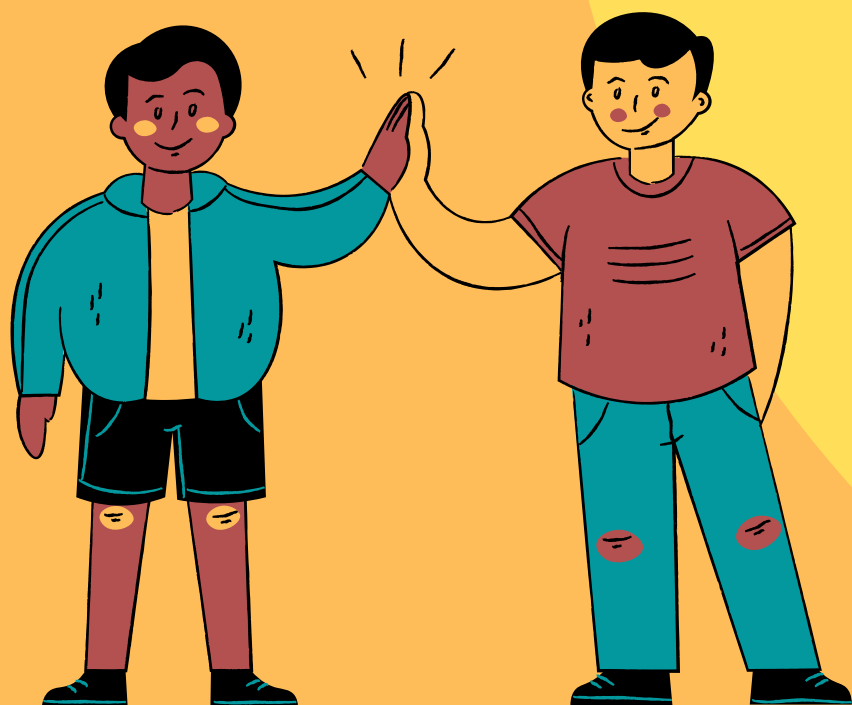


TUT'CULTIVE

Savoir et soigner: la
médecine des preuves en
question



Articles



Livre avec l'incertitude : Revue Médicale Suisse n°546

L'article explique qu'il est primordial d'aborder la question de l'incertitude, et surtout de son acceptation, au plus tôt dans le cursus médical. En effet, le personnel soignant est constamment dans l'incertitude face aux actes médicaux, chirurgicaux et aux traitements. Accepter le fait que rien n'est certain et/ou fixe, permettrait d'éviter le burn out et l'angoisse lors de l'entrée en internat.

“Cette incertitude ne doit en effet pas générer de la vulnérabilité, mais être acceptée”



Concept en santé: L'EBM

À propos de la médecine des preuves, un concept intéressant : L'EBM

La médecine fondée sur les faits/les preuves (ou EBM) repose sur 3 piliers:

- l'expertise du clinicien: la compétence et le jugement que chaque clinicien acquiert par l'expérience et la pratique cliniques, afin de faire des diagnostics efficaces.
- le patient: la prise en compte des droits et des préférences du patient dans les décisions concernant sa prise en charge ;
- les meilleures données cliniques externes: utiliser les dernières données scientifiques disponibles, les plus à même de répondre à notre question médicale.

Faits historiques



Comment créer de la connaissance ?

En inventant de nouvelles méthodes de recherche !

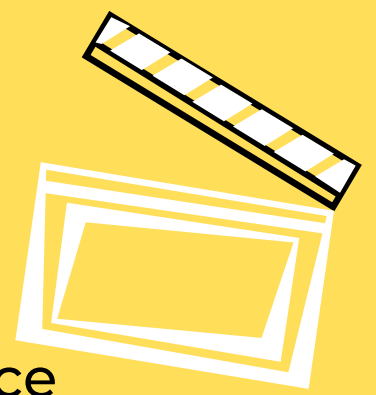
En 1854, une grave épidémie de choléra frappe le district de Soho à Londres. À l'époque, la plupart des gens croyaient que le choléra se propageait dans l'air. La carte du Dr John Snow a permis d'associer spatialement les cas de choléra à une seule pompe à eau contaminée. Et la méthode cartographique était inventée !



Claude BERNARD : médecin physiologiste et épistémologue

Il est le père de la médecine expérimentale et l'un des principaux fondateurs de la démarche hypothético-déductive. Il a inspiré le modèle OHERIC : Observation - Hypothèse - Expérience - Résultat - Interprétation - Conclusion. Selon lui, l'expérience teste la conséquence vérifiable de l'hypothèse

Films et Vidéos



Documentaire ARTE : La Fabrique de l'ignorance

Pourquoi a-t-il fallu des décennies pour admettre officiellement que le tabac était dangereux pour la santé ? Comment expliquer qu'une part importante de la population croit toujours que les activités humaines sont sans conséquence sur le changement climatique ? Ce documentaire met en lumière comment des industries, pour des raisons financières, cherchent à produire de l'ignorance, de la désinformation et non de la connaissance.

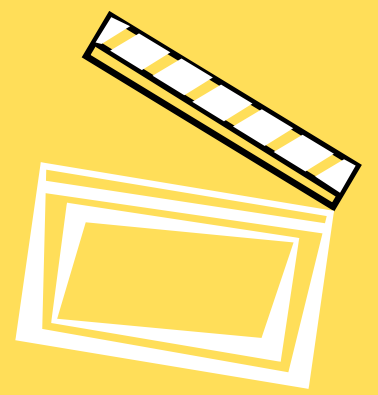


Instauration d'un nouveau confinement ? : GMilgram

En une dizaine de minutes seulement, G Milgram a créé un faux document annonçant (quatre mois à l'avance) l'instauration d'un nouveau confinement le 21 mars 2021. Il a ensuite ouvert un faux compte sur Facebook et, 48 heures plus tard, son document était partagé des milliers de fois et évoqué dans la plupart des médias. Cela lui a-t-il demandé beaucoup d'efforts et de réflexion stratégique ? Absolument pas. Comment s'y est-il pris ?

Réponse dans sa vidéo : https://youtu.be/OOOkt2_PWc4

Films et Vidéos



Hiérarchie des preuves : Le Malin Génie

Cette vidéo reprend l'Histoire de la médecine en montrant comment la médecine des preuves a remplacé la médecine traditionnelle (et ses fameuses saignées). Elle reprend des notions comme l'EBM, le Gold Standard, et la pyramide des preuves.