

# PROGRAMME POUR LES AIDANTS

dont le proche vit avec un trouble borderline



Un seul diagnostic !

Participez à notre programme

Multifamilial et gratuit :

## Connexions Familiales



Programme de psychoéducation  
Trouble de la personnalité borderline

*Pour obtenir plus d'informations et participer au programme :*

[CLAP@ch-le-vinatier.fr](mailto:CLAP@ch-le-vinatier.fr)

04 37 91 54 95



**LE VINATIER**  
PSYCHIATRIE UNIVERSITAIRE  
LYON MÉTROPOLE



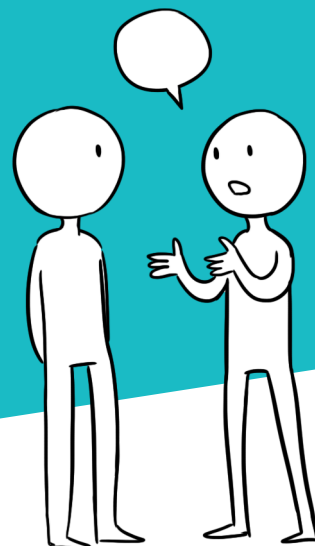
**clap**  
Centre Lyonnais  
des Aidants en Psychiatrie



# Connexion familiales s'adresse aux aidants (famille, entourage) dont le proche vit avec un trouble de la personnalité borderline (personnalité état limite ou dysrégulation émotionnelles)

*Cette personne n'est pas présente lors des séances*

**1 Session annuelle**  
**12 Participants**  
**12 Séances**  
**3 Heures**



- **Éducation sur les troubles borderline et le fonctionnement familial**
- **Présentation de l'état des recherches sur le TPL**
- **Développement de compétences individuelles et familiales pour gérer les réactions émotionnelles négatives en contexte de groupe :**
  - \* *Aptitudes relationnelles de pleine conscience*
  - \* *Aptitudes à la communication efficace*
  - \* *Stratégies de validation*
  - \* *Compétences en gestion de problèmes*
- **Etablissement d'un réseau de soutien**