



Réunion de Rentrée 1^{ère} année Psychomotricité

2 septembre 2024



L'équipe pédagogique et administrative

- **Bastien MORIN, coordinateur 1^{ère} année, 0,5 ETP**
 - Présent les lundis en journée, mercredis après-midi et jeudis en journée
 - bastien.morin@univ-lyon1.fr
- **Tiphaine VONSENSEY, directrice**
 - Présente tous les jours sauf vendredi matin
 - tiphaine.vonsensey@univ-lyon1.fr
- **Marion MOUNIB, coordinatrice des stages P1 et P2, 0,6ETP**
 - Présente les mardis, jeudis, vendredis après-midi
 - marion.mounib@univ-lyon1.fr
- **Charlène DUNOD, coordinatrice des stages P3, 0,4ETP**
 - Présente les jeudis et vendredis
 - Charlene.dunod@univ-lyon1.fr
- **Monia BARHOUMI, gestionnaire administrative des stages**
 - monia.barhoumi@univ-lyon1.fr
- **Elodie ROYER, gestionnaire de scolarité**
 - scolarite.psychomotricite@univ-lyon1.fr
- **Raphaël VONSENSEY, coordinateur 2^e année, 0,7ETP**
 - Raphael.vonsensey@univ-lyon1.fr
- **Aurore JUILLARD, coordinatrice 3^e année, 0,5 ETP**
 - Aurore.juillard@univ-lyon1.fr
- **Jeanne-Laure EECKHOUT, coordinatrice recherche, 0,3ETP**
 - Jeanne-laure.eeckhout@univ-lyon1.fr

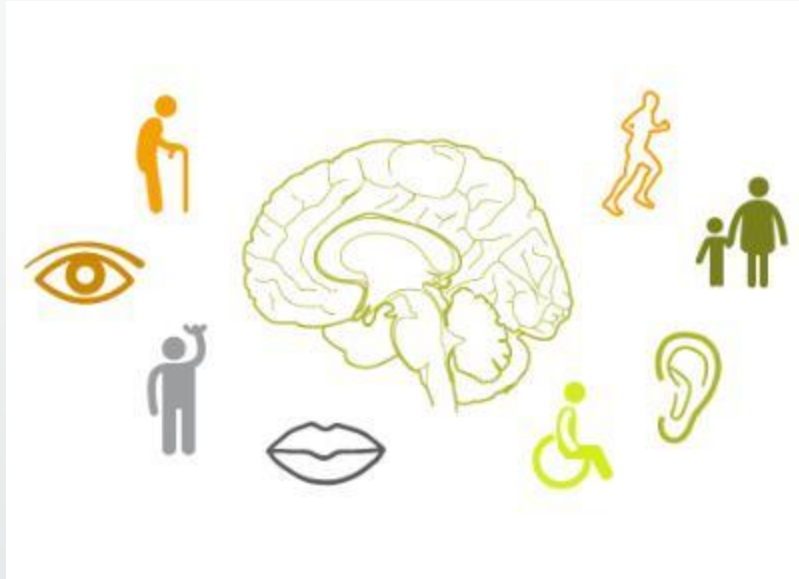
Service de scolarité

- Réorganisation en cours
- Les horaires vont être définis dans les semaines à venir
- 1er étage du bâtiment Nétien, 1^{ère} porte à gauche dans le couloir en face de la cage d'escalier
- Jeudi ouvert sur la pause de midi

Vaccination pour les étudiants en santé

- Vaccinations Hépatite B obligatoire en service hospitalier
- Vaccination Covid reste fortement recommandée pour les professionnels de santé

I. Présentation de la formation



1. Calendrier annuel

- Disponible sur Moodle

VACANCES	
Toussaint	du 26/10/24 après les cours au 04/11/24 matin
Noël	du 21/12/24 après les cours au 06/01/2025 matin
Hiver	du 01/3/25 après le stage au 10/03/25 matin
Printemps	du 26/04/25 après les cours au 05/05/25 matin
Ascension	du 29/05/25 après les cours au 02/06/25 matin
Été	À partir du 25/07/24 soir

2. Calendrier des examens

EXAMENS	
C1	En cours d'année. Le dernier, de pédagogie en lien avec le stage de maternelle se fera le 14 avril 2024
C2	Du 6 au 10 janvier 2025
C3	Les 14 et 15 mai 2025
2ème SESSION	1^{ère} semaine de juillet 2025

3. Calendrier AFGSU

AFGSU	
6 Groupes	Du 22 au 25 avril 2025

4. La formation à l'université

- Formation non encore universitarisée: bien que notre IFP soit porté par l'université, par d'acquisition de crédits ECTS
- Soumis aux textes réglementaires de 1998
- Les Modalités de Contrôle des Connaissances (MCC) sont validées chaque année par le CA de l'ISTR et la CFVU
 - Contrôles continus C1
 - Partiels de janvier C2
 - Examens finaux en mai C3
 - 2^e session en juillet



5. Présentation des 3 années de formation

- **La première année: poser les bases**
 - Découverte du corps fonctionnel: anatomie, physiologie, neurosciences...
 - Découverte du développement psychomoteur et psychique de l'enfant
 - Pédagogie
 - Ouverture théorique: lectures partagées, psychologie, santé publique
 - Notions de pathologies: psychiatrie, psychologie, pharmacologie, pathologie médicale
 - Psychomotricité: quand je travaille avec mon corps: les TD



- **La 2^e année : découverte de la pathologie de l'enfant**

- Pédopsychiatrie
- Le bilan psychomoteur de l'enfant
- Le travail en psychomotricité auprès d'enfants
- Ouverture théorique
- Découverte des médiations
- Stages cliniques auprès de patients
- Articulation théorico-clinique:
 - Suivi des stages
 - Rédaction d'un mini-mémoire



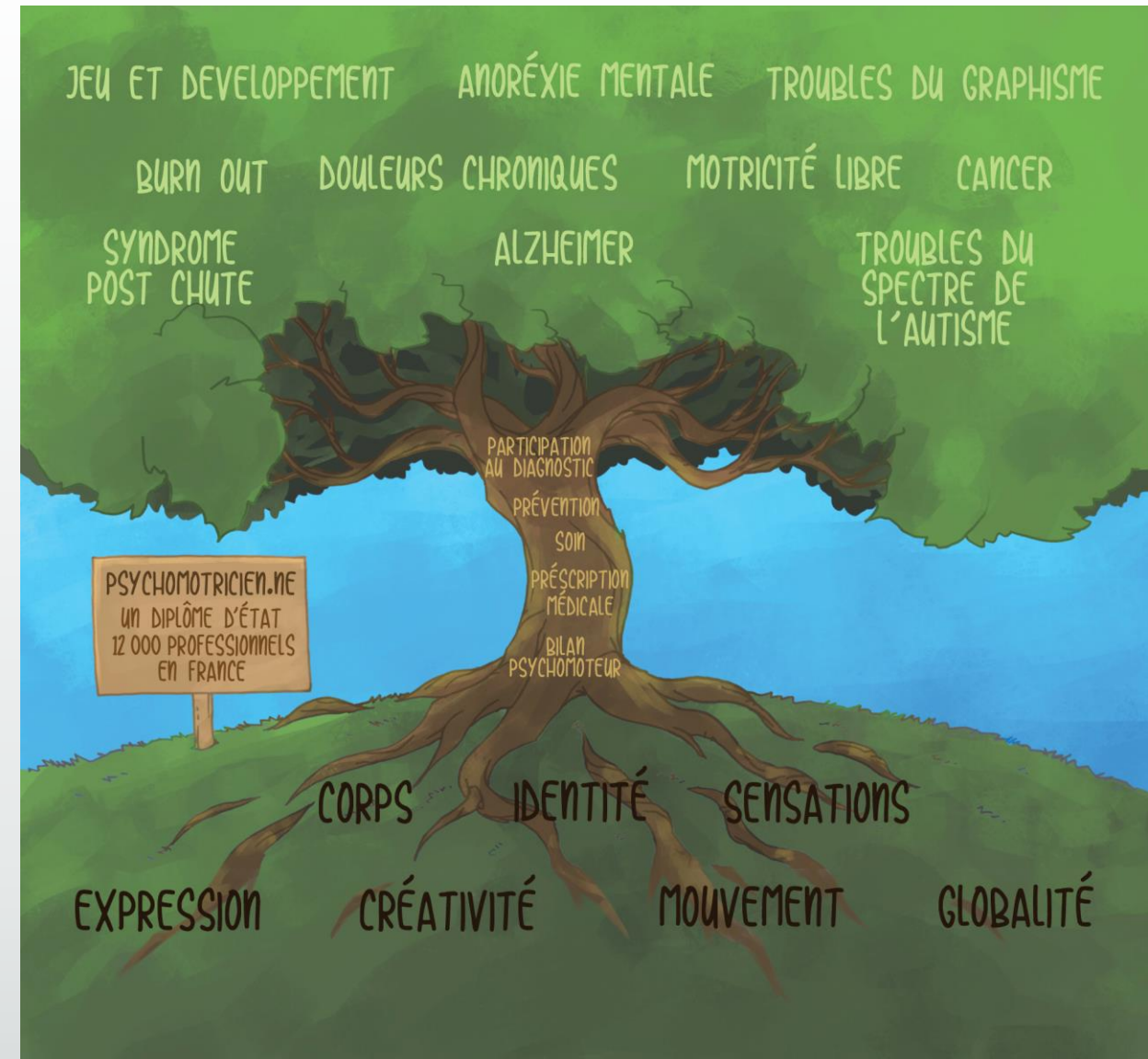
- **La 3^e année: la prise en charge de l'adulte, la professionnalisation**

- Médiations au choix
- Appuis théoriques
- Le travail en psychomotricité auprès d'adultes
- Stages cliniques avec prise en charge de patients
- Articulation théorico-clinique
 - Suivi des stages
 - Études de cas et ADLP
 - Épreuves du D.E.: rédaction d'un mémoire et épreuve de MESP



II. La 1^{ère} année

- Les contenus:
 - Temps de cours magistraux
 - Temps de TD
 - Temps de stage
- Présence
 - Présence obligatoire en TD, en stage et aux réunions de promo
 - Présence fortement conseillée en CM
 - Attention au bout de 2 absences non justifiées dans les 48h, convocation. Au-delà de 3 des sanctions peuvent être envisagées.
 - Voir règlement des études



1. Les cours théoriques

- Enseignement général :
 - Psychiatrie
 - Psychologie, sciences humaines
 - Anatomie
 - Physiologie
 - Santé publique
 - Pharmacologie
 - Pathologie médicale
 - Pédagogie
- L'enseignement en psychomotricité aborde :
 - L'histoire de la psychomotricité et la profession de psychomotricien, le cadre de son exercice
 - Le développement psychomoteur normal tout au long de la vie
 - Les principaux concepts et notions psychomoteurs
 - Une première approche de l'évaluation psychomotrice et de ses outils
 - Les caractéristiques de la relation en psychomotricité

2. Les TD

TD de pratique psychomotrice :

- **part centrale** de l'enseignement de 1^o année.
- Expérimentation :
 - Des grandes notions psychomotrices
 - Sur soi-même et pair.
- **4 groupes** qui rencontrent 12 enseignants différents.
- débutent dès le 4/09
- se déroulent **au 3^{ème} étage du bâtiment Jean-François CIER, salle 311, 312 et 313** puis **au RDC du bâtiment La Buire à Laënnec, salle TP1P, TP2P, TP3P et TP4P**
- **6 sessions** successives principalement les **lundis matin, mercredis matin** au premier semestre, **mercredis matin et vendredis après-midi** au deuxième semestre.
- Nécessitent une **tenue spécifique**
 - **souple**
 - **préservant votre intimité**
 - **Sans chaussure**

TD autres :

- Psychologie , Sciences humaines
- Anatomie
- Anglais
- Informatique
- Psychomotricité lectures partagées
- Simulation

Composition des groupes de TD 1A 2024-2025

Groupe 1		Groupe 2		Groupe 3		Groupe 4	
ALLARD	Lauryne	FABRE	Elise	CHAUCHARD	Romane	MARTY GROSJEAN	Jessica
AUBERTIN	Romane	FELIX	Lola	HOUSEZ	Mathilde	SSERAT DE LA CHAPEL	Léonie
BACHELET	Camille	FOHR	Mariette	JEANNIER	Marilou	PORCHER	Johanna
BARRAQUE	Emma	FOUILLEE	Lilou	JIBIDAR	Noa	PREUX	Florine
BLANC	Elsa	FOURNIER	Chloé	LADOUY	Yasmine	RATEL	Larysa
BOURGEOIS	Lucie	FRAYSSIGNES	Manon	LAFFONT	Clara	RICHARD	Mélissa
CHABBERT	Simon	GARNIER	Romane	MAILLARD	Amandine	ROUSSEL-GALLE	Lyna
CHAMPMARTIN	Laura	GASQUET	Léonie	MARILLET	Léonie	SABIN	Margaux
CHEGUETTINE	Kenza	GILET	Lucie	MARTIN	Mélanie	SACRISTE	Nais
CUENOT	Elise	GRANGE	Apolline	MASSÉ	Auriane	SANDON	Julie
D'AGOSTINI	Lili	GROS	Rachel	MATHIAN	Alaïs	SCHNEIDER	Lison
MASAY	Mathilde	GUEGUEN	Rozenn	MICHALAK	Faustine	SIGISMEAU-THOME	Zoé
DAL	Hélène	GUERIN	Cécile	MOLLICONE	Loan	TROUILLOUD--BOREL	Typhaine
DARGENTOLLE	Nayah	GUEUTAL	Clémence	NICOLAS	Emeline	VALOT	Capucine
DINH	Lydie	HECKY	Laurine	PASCAL	Claire	VERMERSCH	Emma
DUBIEF	Louna	HEINICKE	Julia	PERRI	Oriane	VOLTZENLOGEL	Rachel
NAULET	Maxim			PORCHER	Alexane		
DUMERLE	Isaure			ROUSSEL	Salomé		

3. Les stages

- Stage en crèche: du 09 au 20 décembre 2024
- Stage en école maternelle: du 10 mars 2025 au 21 mars 2025
- Le forum des stages le 30 janvier 2025 8h-12h et affectation des stages P2 le 27 mars 2025 13h-15h
- Coordonnées:
 - Pour toute question d'ordre personnel sur les stages: marion.mounib@univ-lyon1.fr
 - Pour toute question concernant la recherche de stage: **attention de bien préciser P1 dans l'objet du mail**
stages.psychomot@univ-lyon1.fr
 - Pour toute question concernant les conventions de stage: convention.psychomot@univ-lyon1.fr

4. Et aussi...

- 18h de cours d'anglais: validation sur présence et travail par binôme
- 16h d'informatique, 10h Pix, 6h Pix santé
- AFGSU: 2 journées en 1A, 1 journée en 2A, afin de valider l'AFGSU 2 en fin de deuxième année.

5. MCCC

Modules	Intitulé du module	Type de cours	% C1	%C2	%C3	Note minimale par module	Coefficient par module
1	<ul style="list-style-type: none"> Santé publique Pathologie pharmacologie Pédagogie 	Mut	30	30	40	< 8	2
2	Anatomie TD anatomie	Mut	25	25	50	< 8	3
3	Physiologie : <ul style="list-style-type: none"> TD neurosciences Physiologie Neurosciences 	Mut	25	25	50	< 8	3
4	Psychologie : <ul style="list-style-type: none"> Neuropsychologie Psychologie 	Mut	25	25	50	< 8	3
5	Psychiatrie	Spé		40	60	< 8	3
6	Psychomotricité	Spé	25	25	50	< 8	4
7	Module pratique en psychomotricité		100			< 8	4
8	Stages					Validation sans note	
9	Anglais					Validation sans note	
10	Pix					Validation sans note	

Validation de l'année

- Validation de chacun des modules avec une note minimale de 8/20
- Moyenne générale minimale à 10/20
- Validation de l'ensemble des stages



En cas de redoublement: pas de maintien des acquis

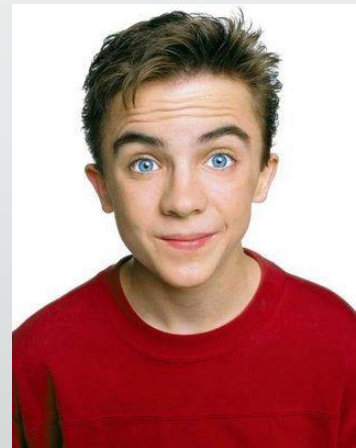
III. La vie à l'université

1. L'ISTR

- Le département de psychomotricité est inclus dans l'ISTR
- Cours mutualisés avec d'autres étudiants de l'ISTR
 - Anatomie, physiologie, psychologie, neuropsychologie, santé publique, neurosciences
- Mise en place du tutorat ISTR
 - Soutien par les promotions précédentes
 - Mise en place de supports de cours
 - Cours du soir...

2. Les représentants étudiants

- **Les élus au CA de l'ISTR**
 - Élus pour 3 ans
 - Rôle : représentant de la composant psychomotricité au sein de l'ISTR
- **Les élus au CT du département psychomotricité**
 - Élus pour 3 ans
 - Élections à faire en 1^{ère} année (1 titulaire, 1 suppléant): fin septembre
 - P2: Noémie MONTÈGRE et Chloé FAUCON
 - P3: Caroline LAURENT
 - Rôle : être présent aux conseils techniques 1 à 2 fois par an où sont abordés les questions sur l'organisation pédagogiques, les problématiques individuelles
- **Les délégués de promotion**
 - Élus pour l'année
 - Élections à réaliser en septembre : Réfléchissez, nous les ferons lors d'une réunion de promo de septembre
 - Rôle : interlocuteurs privilégiés , faire remonter les problèmes rencontrés, les questions
- **Les délégués de groupe**
 - Rôle : aller chercher des feuilles d'épargne et les ramener au secrétariat une fois par semaine



3. Les rencontres avec l'équipe pédagogique

- Réunions de promotion
- Rencontres individuelles avec M Morin et/ou Mme Vonsensey et/ou Mme Mounib à la demande
- Réunions thématiques
- Réunions de présentation des examens
- Élections
- ...



4. Informations scolarité

- Vous pouvez consulter l'ensemble de ces informations : programme, le tableau des examens et de contrôle continu, le planning annuel sur la plateforme universitaire « Moodle »
- Vous pouvez consulter votre emploi du temps sur A.D.E. seulement si votre inscription est validée.
- Affichage de la liste des groupes de TD: sur Moodle

Communication

- Adresses mail de l'université UNIQUEMENT. **ATTENTION** rapidement les informations importantes ne seront communiquées **QUE** sur votre adresse mail universitaire
- Moodle
- Le coordinateur est là pour répondre à toutes vos questions d'ordre pédagogique
- La gestionnaire de scolarité pour les questions d'ordre administratif. **IMPORTANT** : bien mettre « P1 » en objet du mail

Les locaux

- Plans des locaux à trouver sur <https://lyon-est.univ-lyon1.fr/campus/plan-du-campus/> que vous avez dû recevoir par mail
- Aide : à l'accueil du bâtiment principal
- Noms des salles : RAH201 R: Rockefeller, AH : cage d'escalier, 201 deuxième étage.
 LA 101 : L: Laënnec, A escalier A, 101 : premier étage
- Laënnec ou site de la Buire = faculté Laënnec
- Bâtiment Cier= bâtiment ISTR, 3^e étage psychomot
- Bâtiment administratif ISTR: rue Nungesser et Coli
- Administration, direction, stages: 1^{er} étage
- Coordinateurs: 2^e étage sonner 3 fois

Services universitaires

- Service de Santé Universitaire <https://etu.univ-lyon1.fr/guide-pratique/sante/les-services-du-ssu-service-de-sante-universitaire-1060901.kjsp?RH=ETUDIANTS>
- Mission Handicap : mission.handicap@univ-lyon1.fr
- Service d'orientation: le SOIE <https://soie.univ-lyon1.fr/>
- Bibliothèque universitaire : <https://portaildoc.univ-lyon1.fr/>
- CROUS, sport, culture... : <https://etu.univ-lyon1.fr/>
- Toutes les informations: <https://lyon-est.univ-lyon1.fr/campus/services-universitaires/>
- Pack office gratuit (office 2016 <https://www.microsoft.com/fr-fr/education/products/office/default.aspx>)

Info expresse...

- 4 octobre, anniversaire du DE à Paris
- Seront présents pour représenter l'IFP:
 - Jade ROURA en P3
 - Eloïse BADEL et Eleanor VUILENDAS en P2
 - ? En P1
- Déménagement vers Laënnec- La Buire

Questions diverses