

# Organes génitaux externes de la Femme



Dr Timothée JACQUESSON

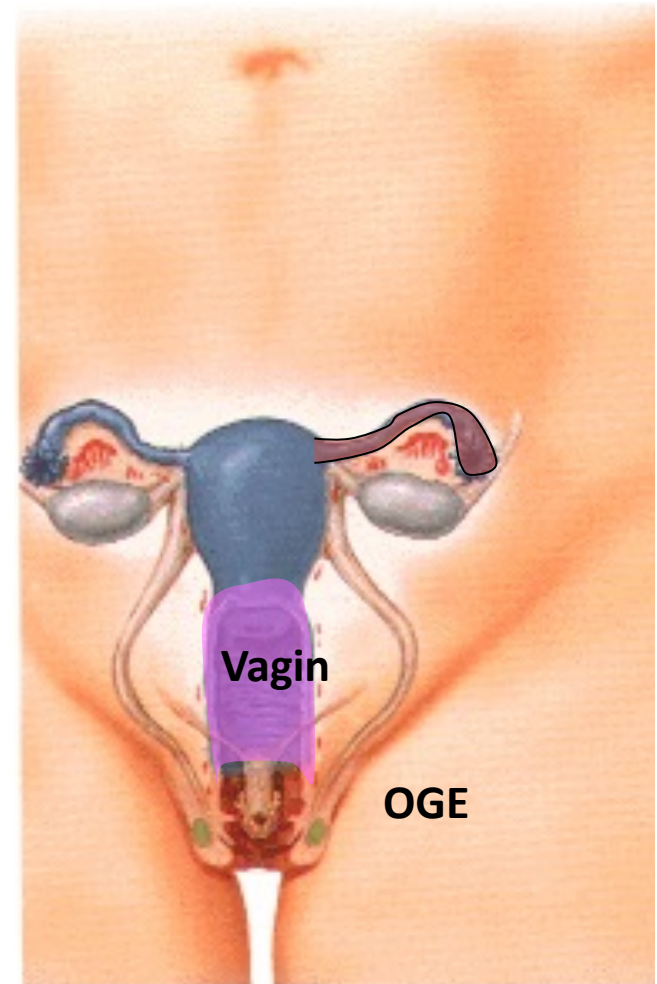
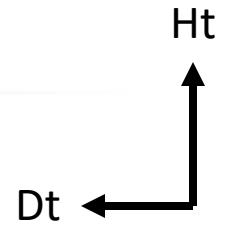
Anatomie

2024

# Vagin

# PLAN

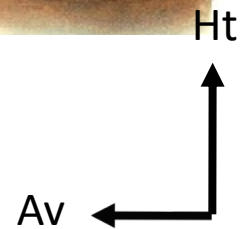
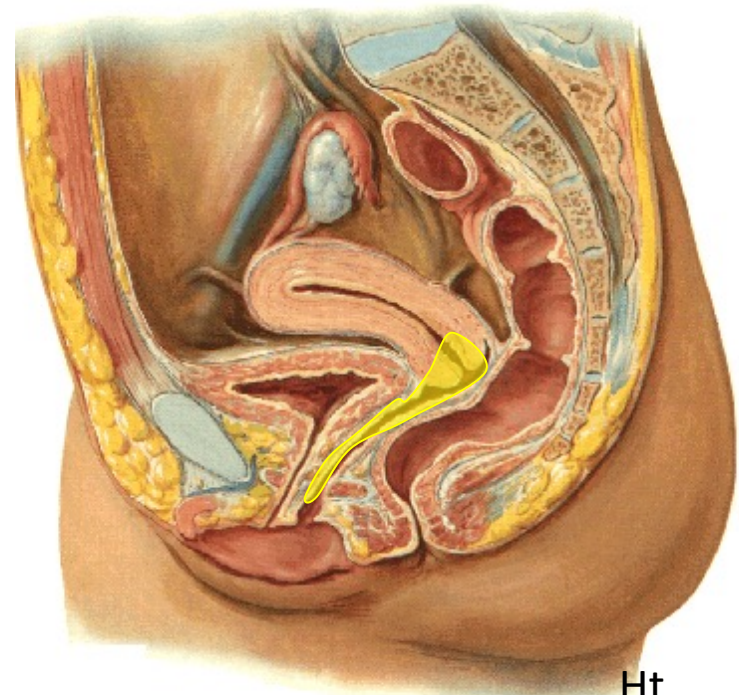
1. Anatomie descriptive
  - a) Situation – Direction
  - b) Configuration externe
  - c) Configuration interne
  - d) Structure
  - e) Moyens de fixation
2. Anatomie topographique
3. Vascularisation-Innervation
4. Anatomie fonctionnelle
  - a) Statique pelvienne
  - b) Sécrétion et d'absorption
  - c) Copulation



# ANATOMIE DESCRIPTIVE

## Description :

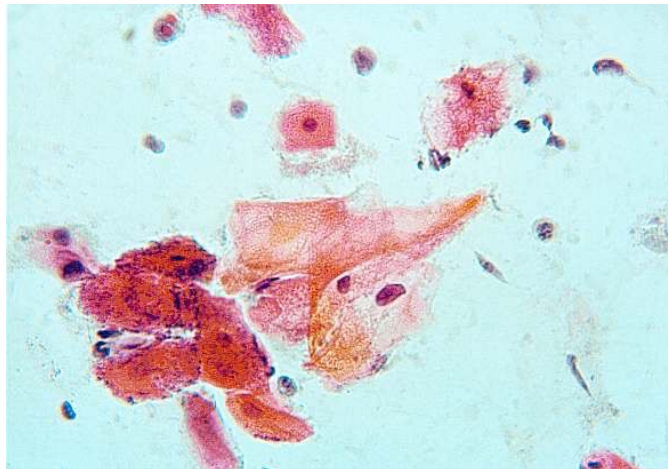
- **Conduit** musculo-membraneux extensible impair et médian, étendu de l'utérus à la vulve
- Permet le passage des sécrétions utérines, du flux menstruel, et du fœtus lors de l'accouchement. Organe de la Copulation
- Participe au **soutien** du complexe utéro-vésical -> statique pelvis & périnée
- **Récepteur** particulièrement sensible aux œstrogènes qui assurent sa trophicité



# ANATOMIE DESCRIPTIVE

## Description :

- Il permet l'exploration clinique par le **Toucher Vaginal (TV)** et l'**Abord Chirurgical** des viscères pelviens
- Examen trans-vaginal permet :
  - **Frottis cervico-vaginal**
  - > Dépistage du cancer du col

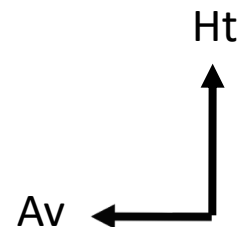
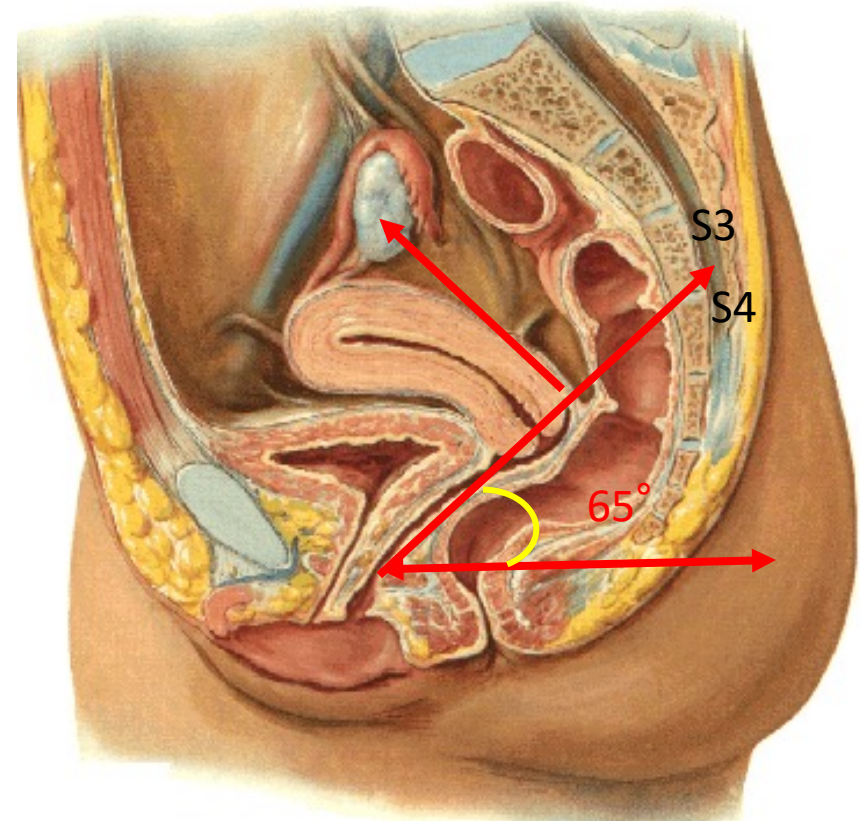


[www.clave-henri.com](http://www.clave-henri.com)

# ANATOMIE DESCRIPTIVE

## Situation - Direction :

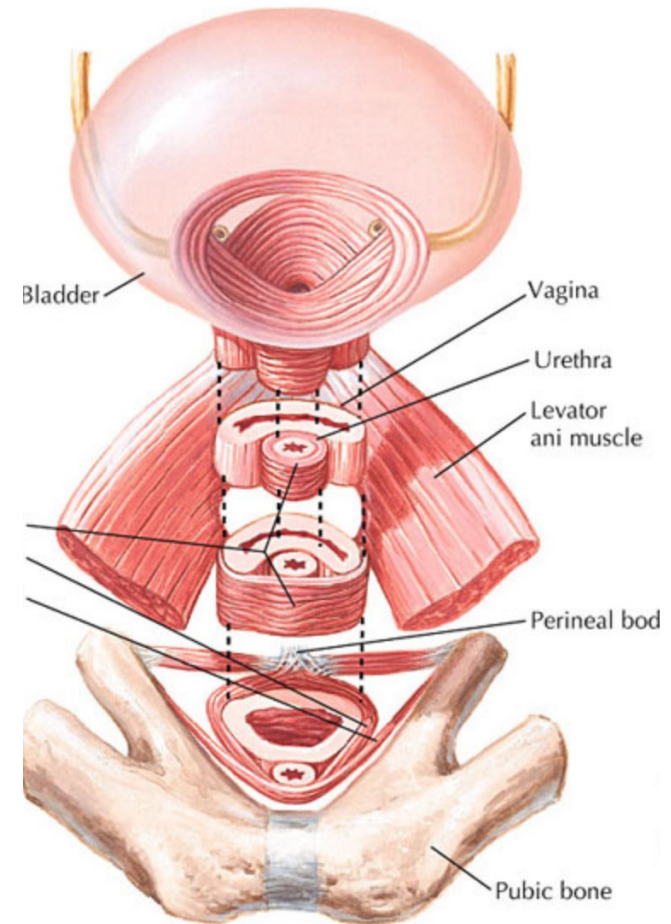
- Entre la **vessie** en avant, le **rectum** en arrière, l'**utérus** au dessus, la vulve en bas
- En station debout, l'axe du vagin forme avec l'horizontale un angle de **65°** & croise S3-S4 en arrière



# ANATOMIE DESCRIPTIVE

## Configuration externe :

- **Forme** : A l'état de vacuité, le vagin est aplati d'avant en arrière, extrémité supérieure cylindroïde & inférieure aplatie dans le sens latéral
  - Extrémité supérieure ou fornix se fixe au col utérin
  - Extrémité inférieure est située sous le plan des muscles élévateurs de l'anus (EA)
- **Dimensions**: 7-10 cm de longueur, 2,5 cm de largeur
- **Compliance**: importante, ↓ Après la ménopause

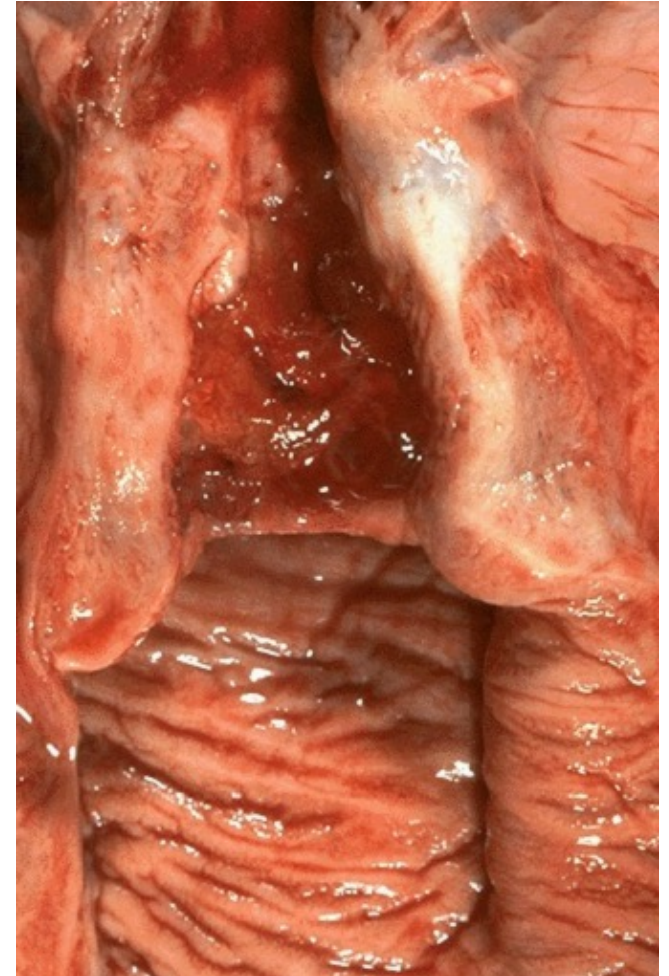


# ANATOMIE DESCRIPTIVE

---

## Configuration interne :

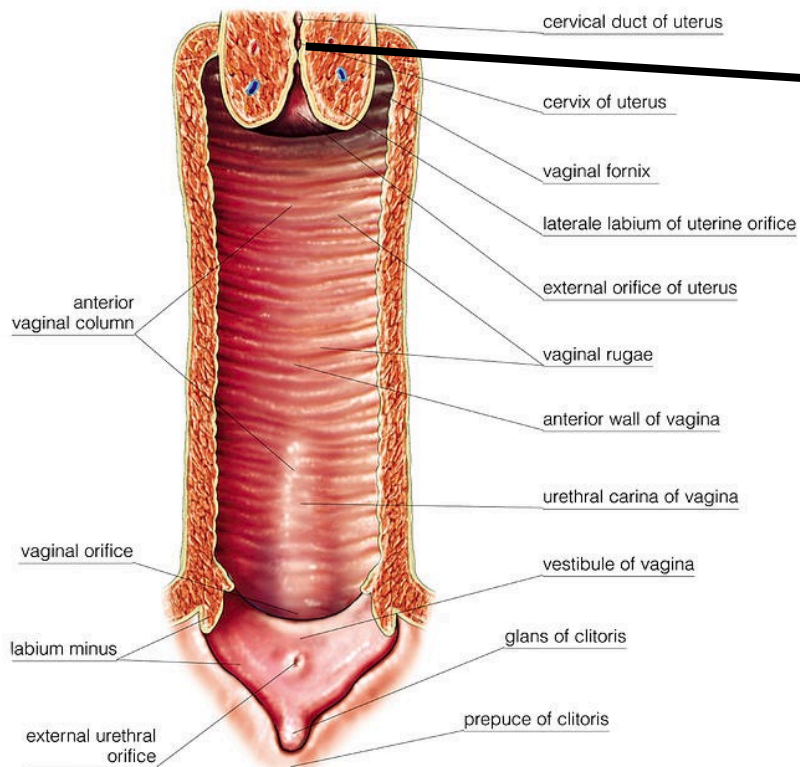
- Surface interne rosée irrégulière, avec rides, colonnes et sillons
  1. RIDES : plis transversaux développés sur la ligne médiane
  2. COLONNES : 1 post et 1 ant. ++
  3. SILLONS : 3 sillons transversaux ant.
- Chez la femme vierge, fermé par **l'hymen** = repli muqueux horizontal et incomplet



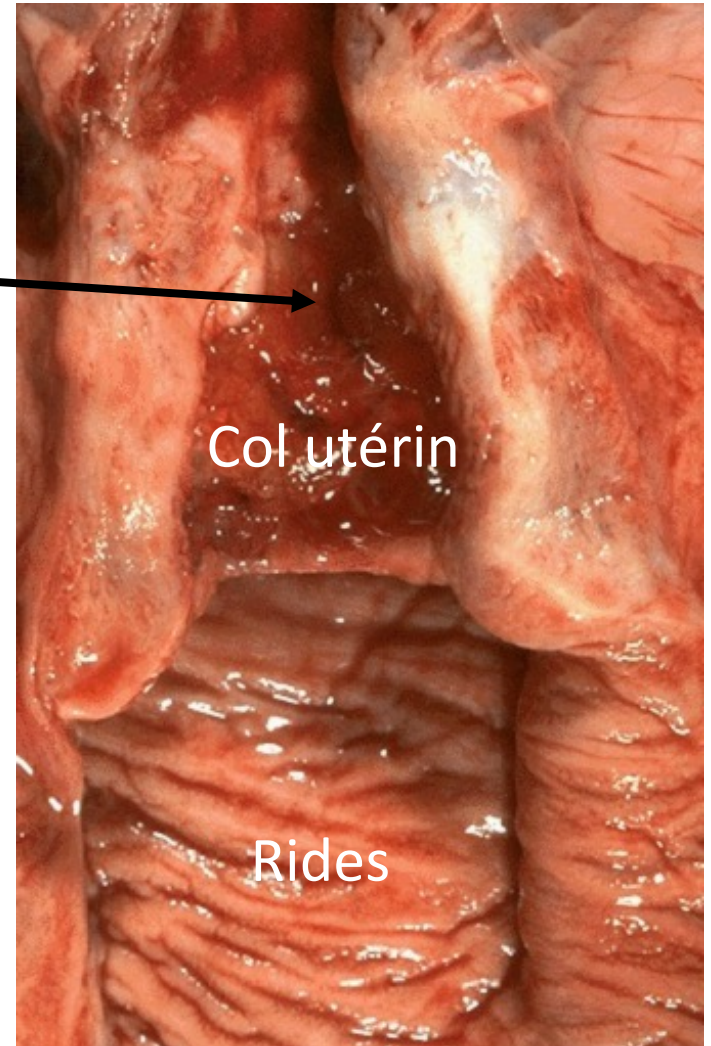


# ANATOMIE DESCRIPTIVE

## Configuration interne :



*Asklepios medical atlas*

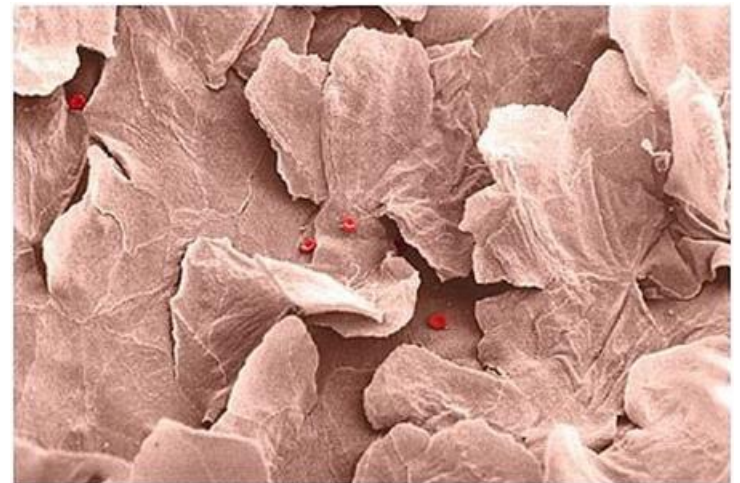
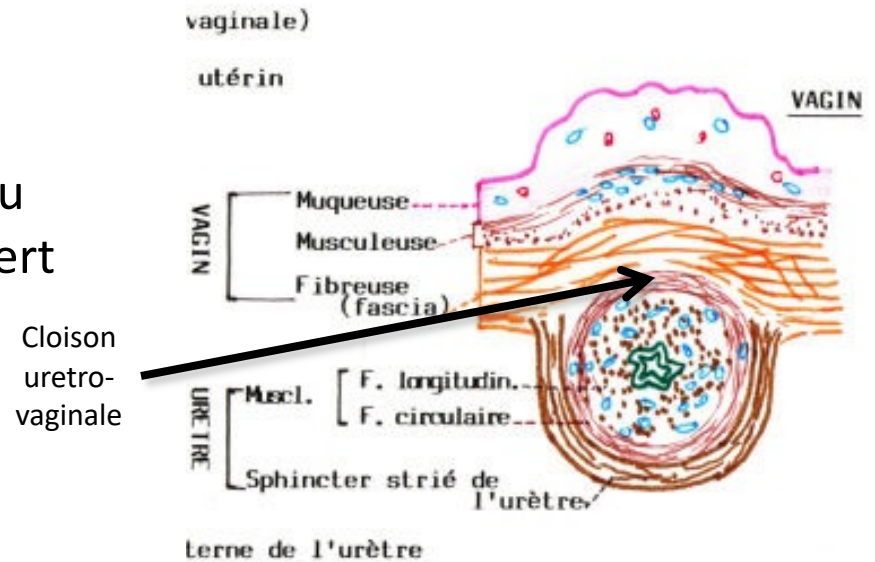


# ANATOMIE DESCRIPTIVE

## COUPE TRANSVERSE DU VAGIN ET DE L'URETRE

### Structure :

- **Adventice** ou fascia vaginal : tissu conjonctivo-vasculaire épais sauf au niveau du fornix postérieur recouvert de péritoine
- **Tunique musculaire**
  - Couche profonde circulaire
  - Couche superficielle longitudinale
- **Lamina propria** riche en tissu élastique et en plexus veineux
- **Muqueuse** : Epithélium pavimenteux stratifié squameux non kératinisé: desquamation périodique ++ sensible aux oestrogènes

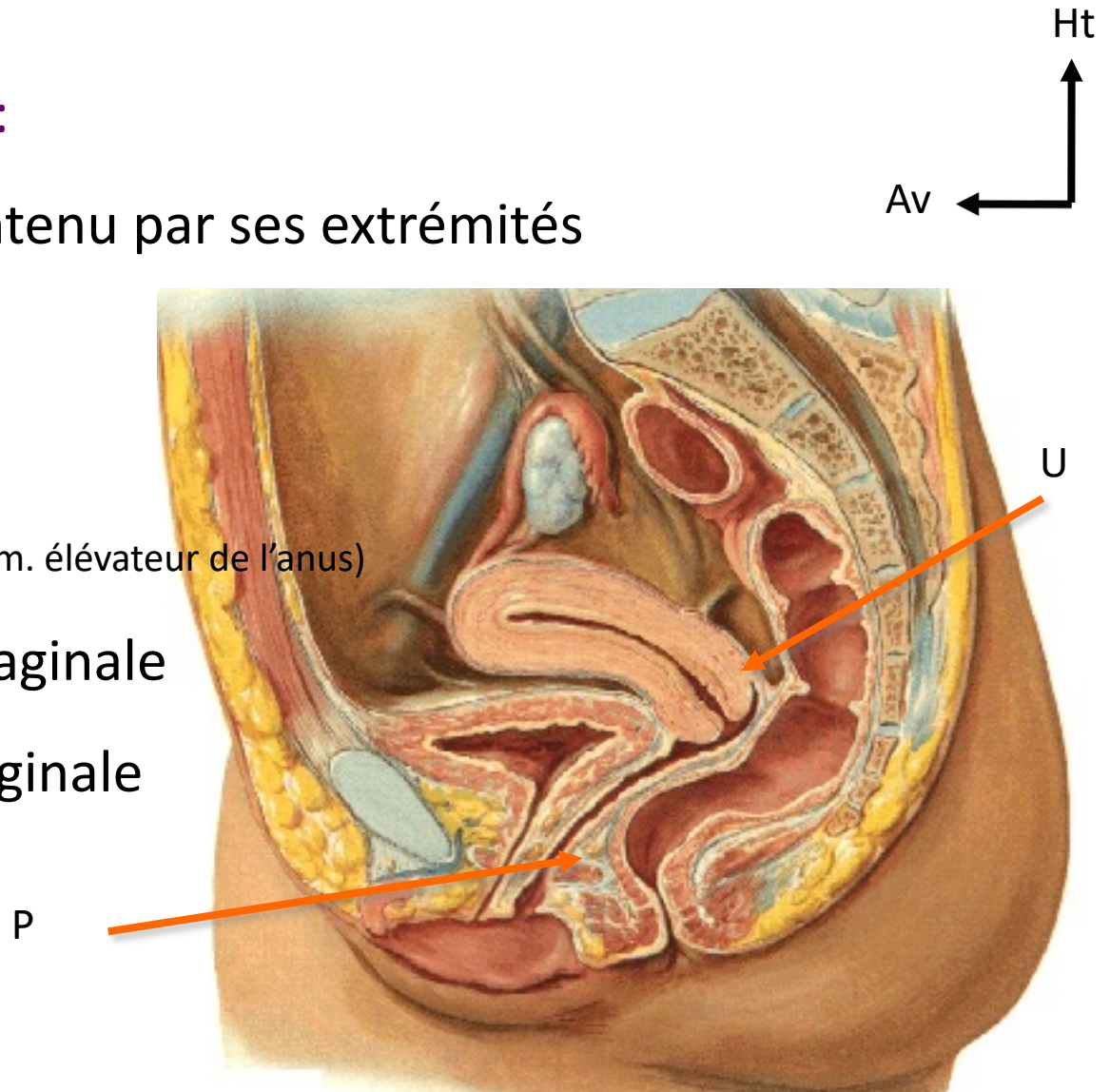


# ANATOMIE DESCRIPTIVE

## Moyens de fixation :

- Le **vagin** est maintenu par ses extrémités

- 1) **Utérus** en haut
- 2) **Périnée** en bas (m. élévateur de l'anus)
- 3) Cloison vésico-vaginale
- 4) Cloison recto-vaginale



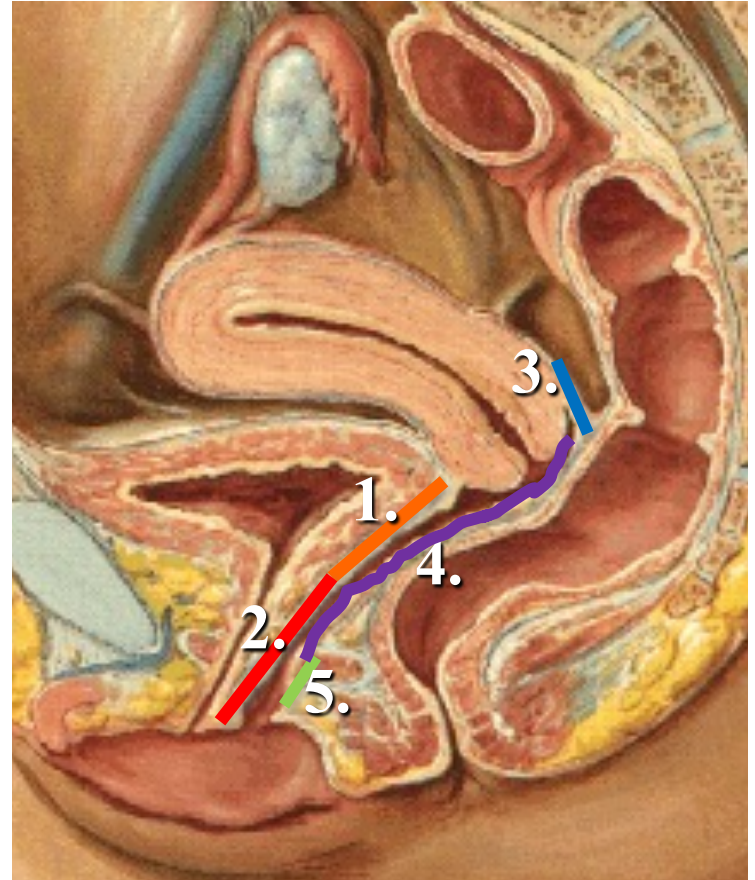
# ANATOMIE TOPOGRAPHIQUE

**Paroi Antérieure** : présente 2 segments

1. Segment **vésical** : uni à la base vésicale par le septum vésico-vaginal où se trouve la partie terminale de l'uretère pelvien  
=> Fistules urétéro-vaginales
2. Segment **urétral** : solidement uni à l'urètre par le septum uréthro-vaginal

**Paroi Postérieure** : présente 3 segments

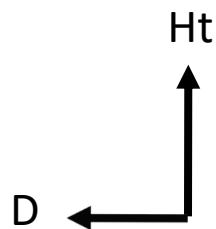
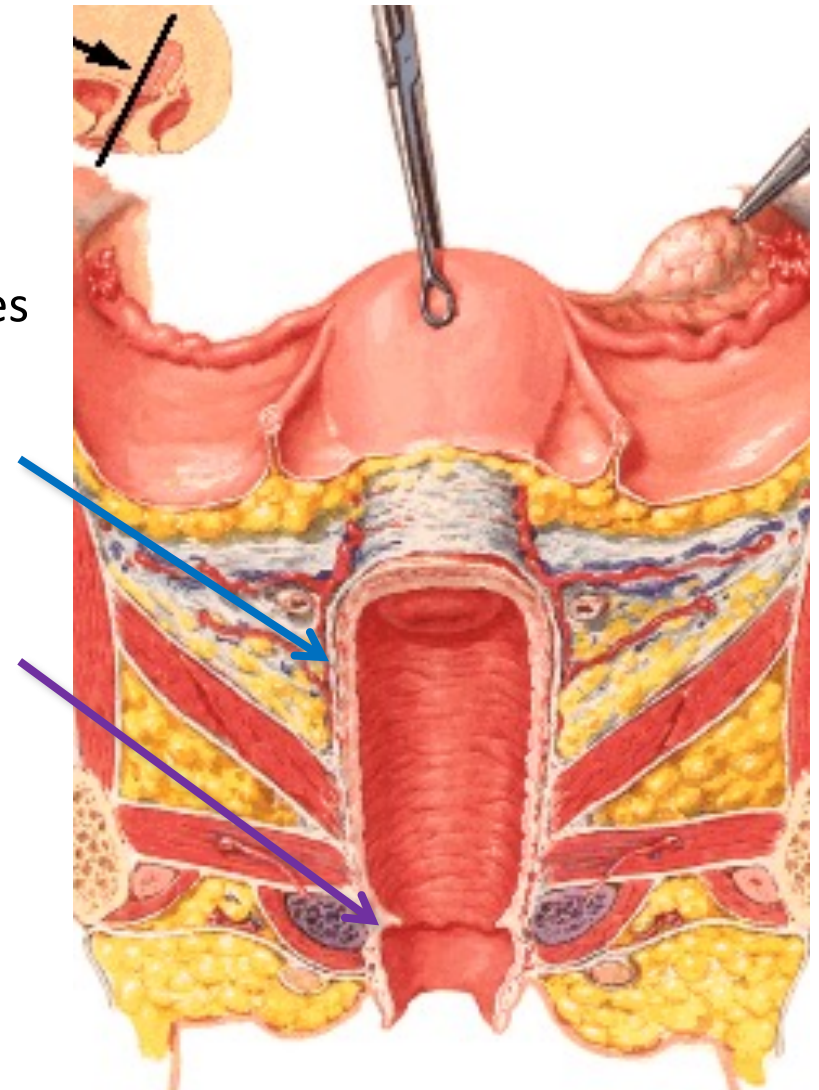
3. Segment **péritonéal** : cul de sac recto-utérin
4. Segment **rectal** : s'applique sur 4 cm contre l'ampoule rectale dont il est séparé par le mince septum recto-vaginal  
=> Fistules recto-vaginales
5. Segment **anal** : séparé du canal anal par le centre tendineux du périnée



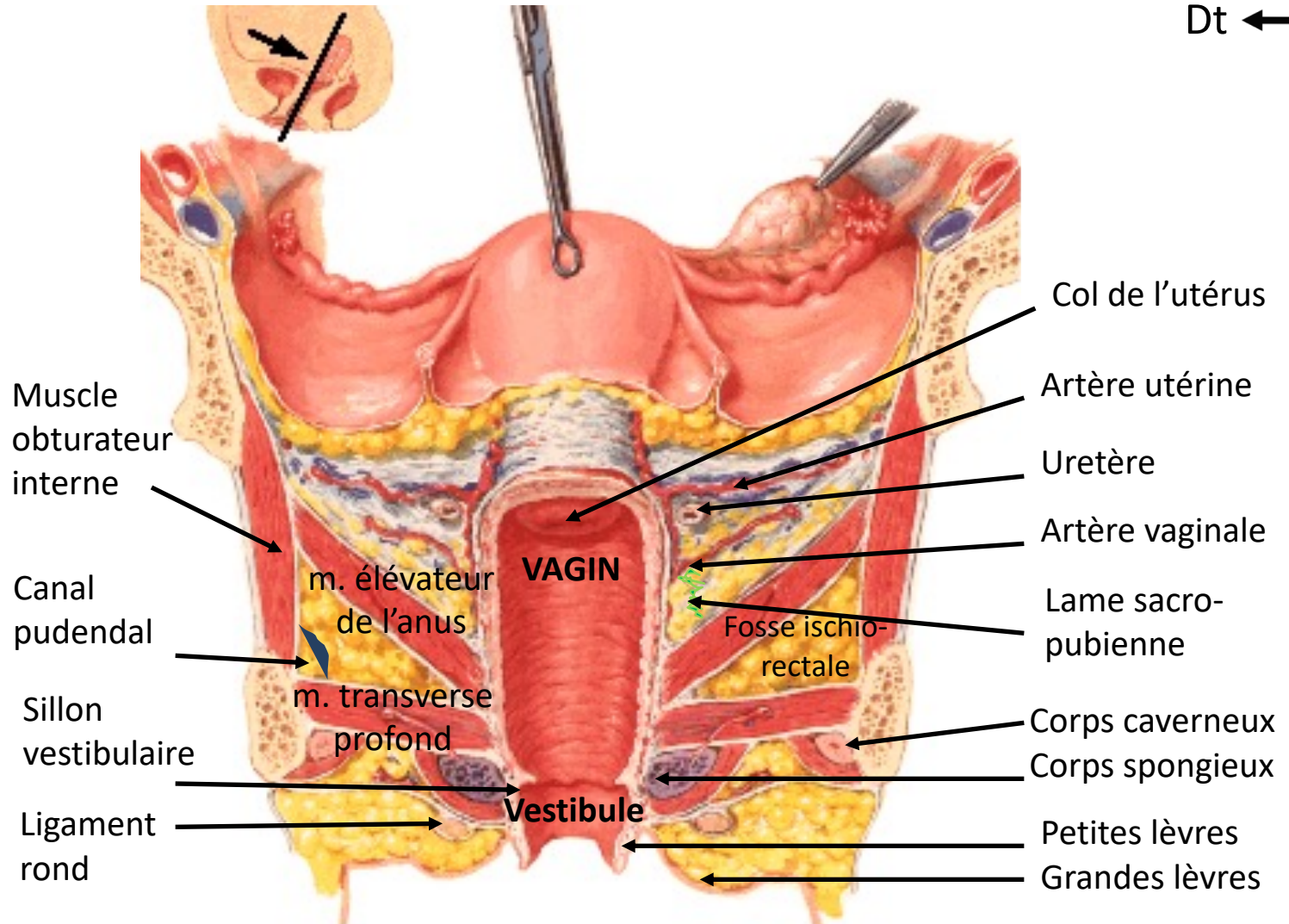
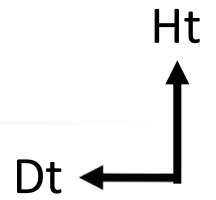
# ANATOMIE TOPOGRAPHIQUE

## Paroi latérales :

- 2 segments séparés par le muscle pubo-vaginal (PB)
  1. Segment **pelvien** : répond aux lames sacro-recto-génito-pubiennes
  2. Segment **périnéal** : répond au corps spongieux et muscle bulbo-spongieux, glandes vestibulaires majeures

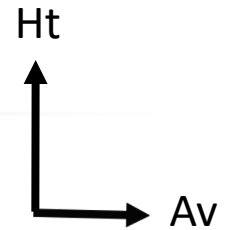


# ANATOMIE TOPOGRAPHIQUE



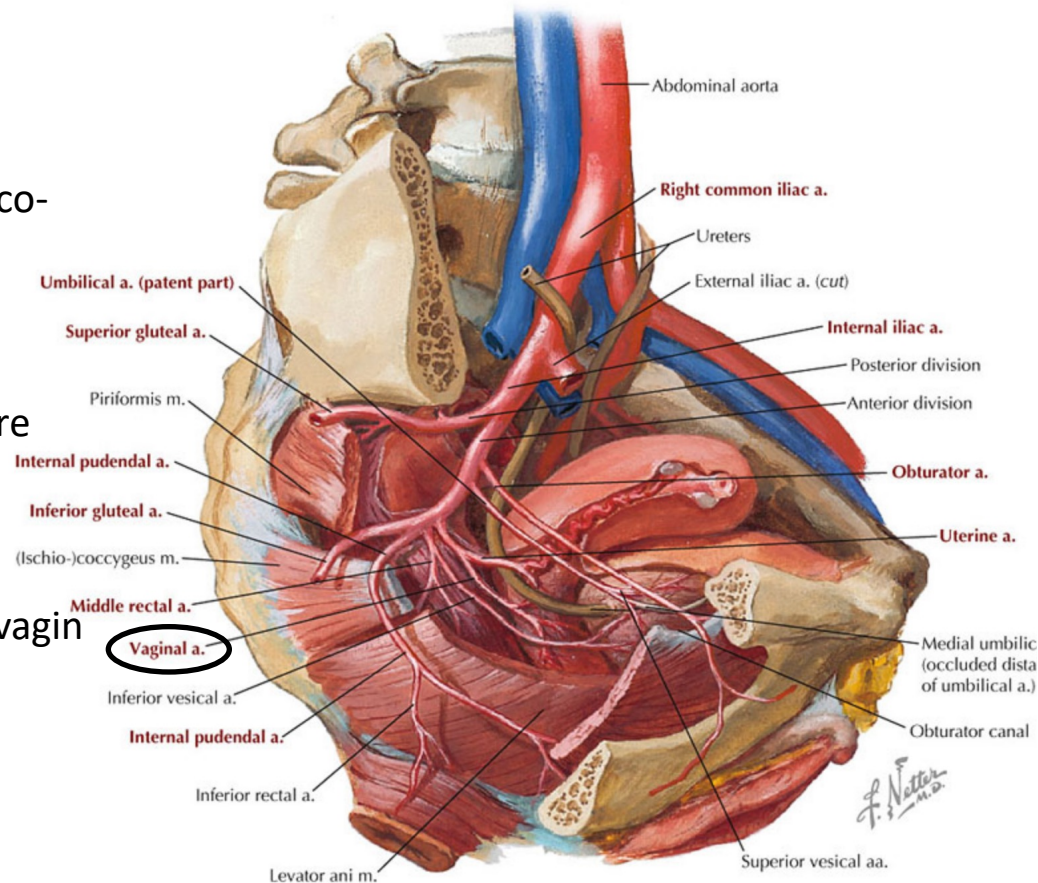
Coupe coronale selon l'axe du vagin

# VASCULARISATION



## Artères

1. Artère **utérine** +
  - Rameaux cervico-vaginaux et vésico-vaginaux irriguant le fornix
2. Artère **vaginale** ++
  - Origine : Tronc antérieur de l'artère iliaque interne
  - Trajet : vers le bas
  - Terminaison: partie moyenne du vagin
3. Artère **pudendale** +
4. Artères **rectales inférieures** +



Ces branches s'anastomosent entre elles sur les faces ant. et post. du vagin

# VASCULARISATION

## Veines

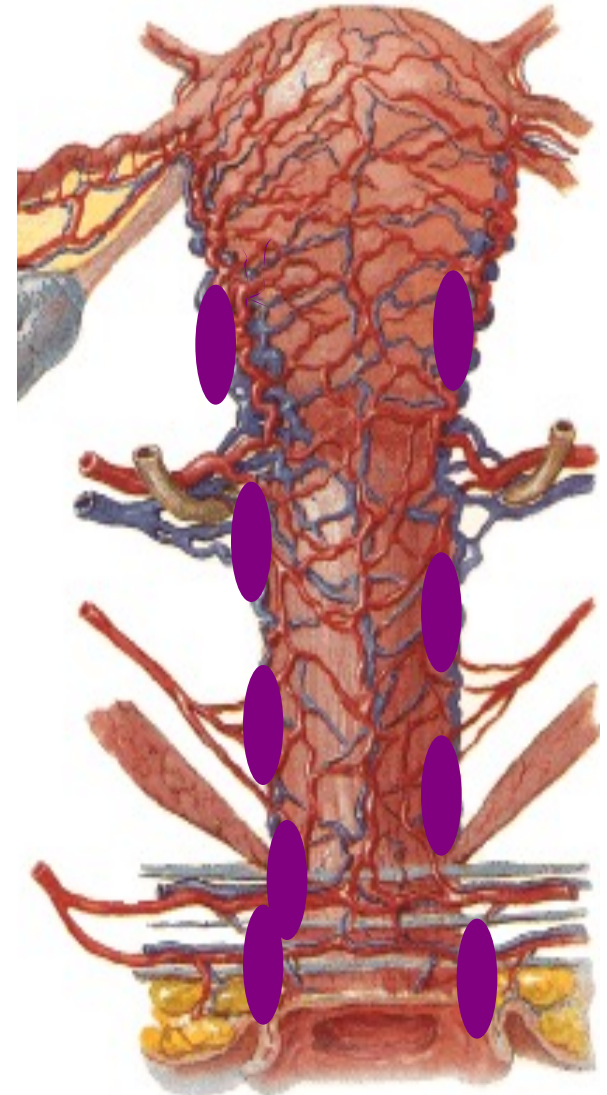
- Volumineux plexus latéraux drainés en avant dans les plexus vésicaux, en haut dans les plexus utérins, en bas dans les veines pudendales et en arrière dans les veines rectales

## Lymphatiques

- Très nombreux, se drainent dans les lymphatiques de l'utérus et vulvaires  
! gravité des cancers du vagin

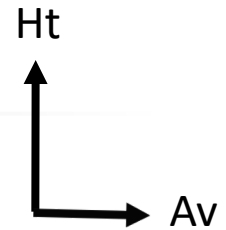
## Nerfs

- Plexus hypogastrique inférieur & rameaux sensitifs (somatiques) du nerf pudendal



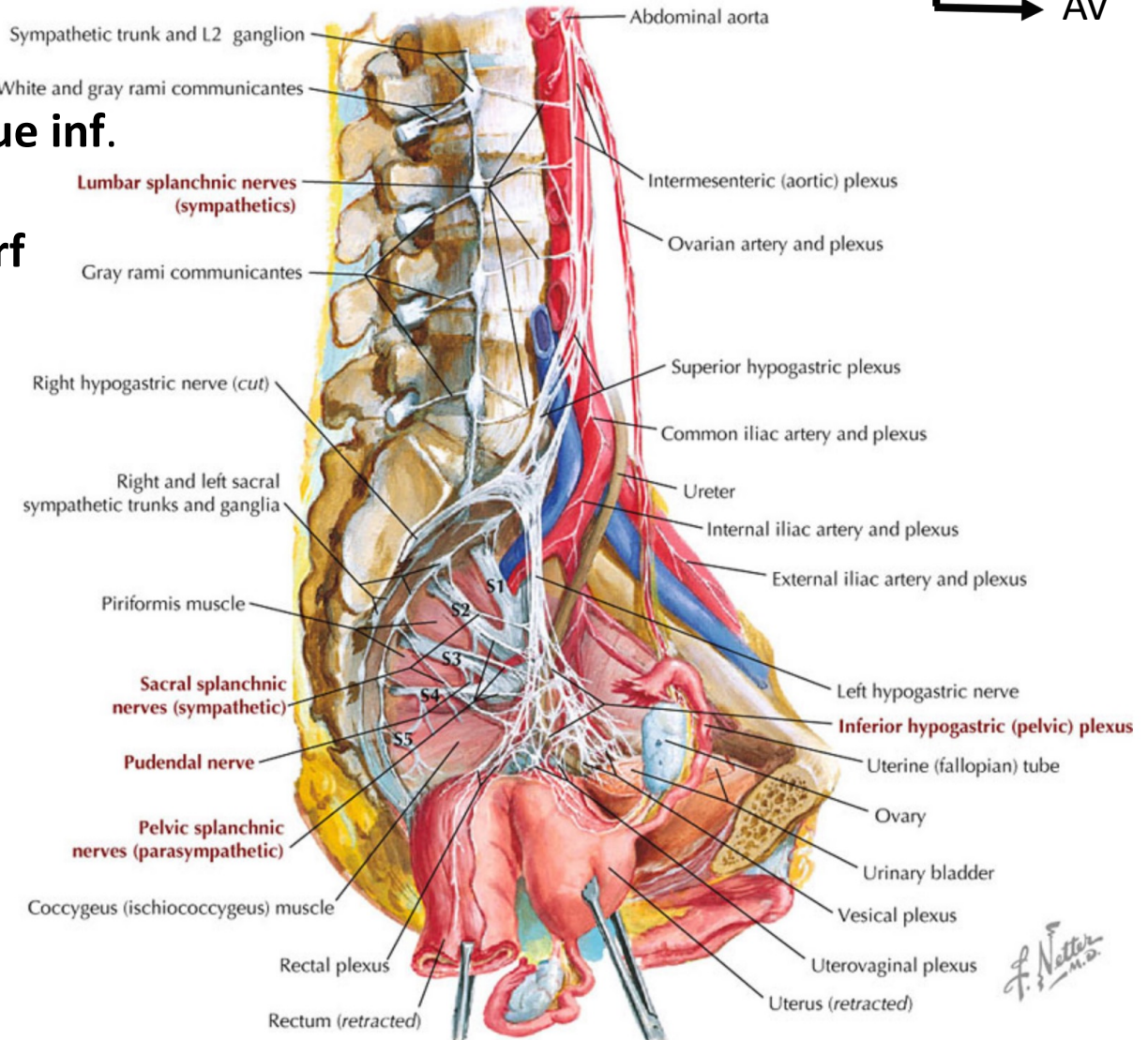


# INNERVATION



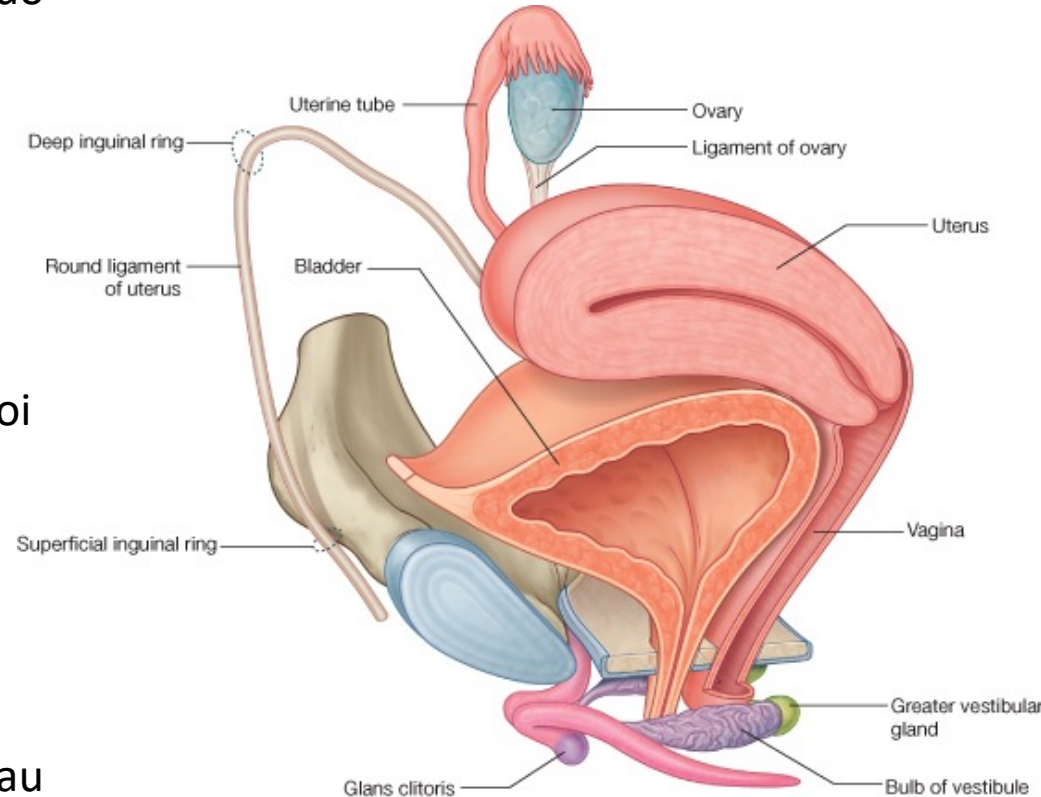
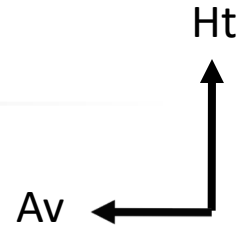
## Nerfs

- **Plexus hypogastric inf.**  
& rameaux sensitifs  
(somatiques) du **nerf pudendal**



# ANATOMIE FONCTIONNELLE

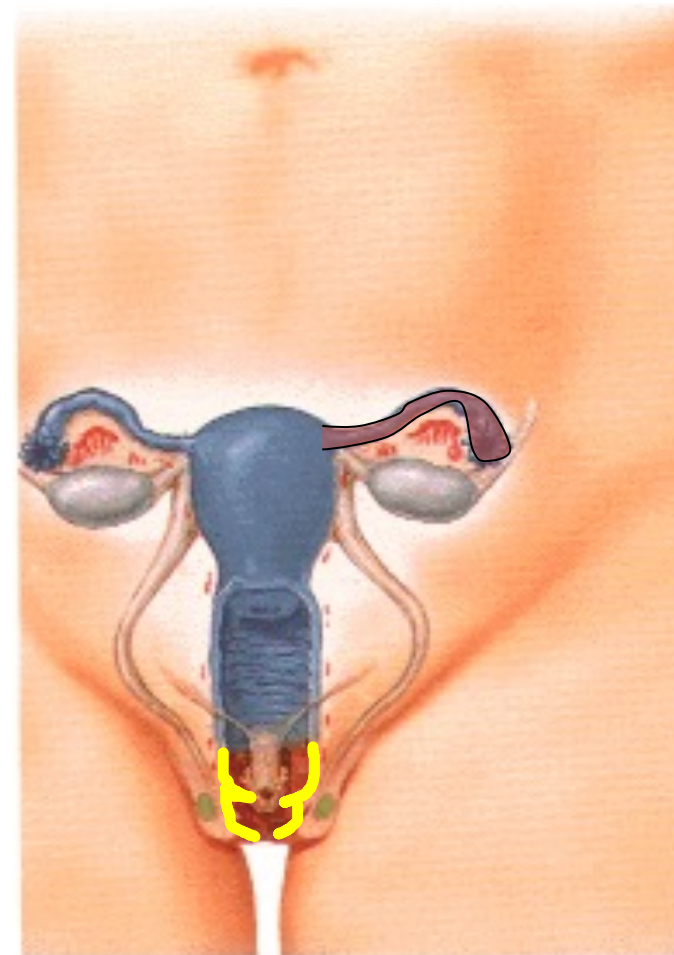
- **Statique pelvienne** : constitue un hamac de soutien des viscères abdo
- **Sécrétion & d'absorption** : ne contient pas de glande. Sa lubrification est assurée par des transsudats provenant de plexus veineux & lymphatiques de la paroi vaginale, du mucus des glandes cervicales & des glandes vestibulaires majeures
- **Copulation**: Passage du sperme au col utérin



**Vulve**

# PLAN

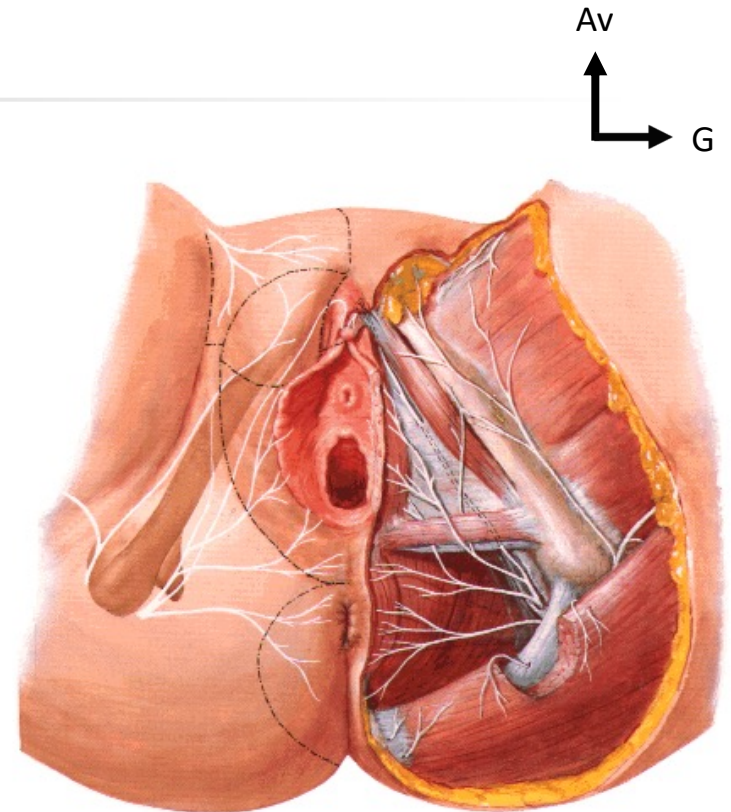
1. Généralités
  - a) Embryologie
  - b) Direction - Situation
2. Anatomie descriptive
  - a) Mont du pubis
  - b) Formations labiales
  - c) Vestibule
  - d) Organes érectiles
  - e) Glandes vulvaires
2. Vascularisation-Innervation
4. Anatomie fonctionnelle
  - a) Miction
  - b) Accouchement
  - c) Sexualité



# GENERALITES

## Description :

- **Organe sexuel/génital externe** de la femme
- Repli cutané érogène recouvrant le périnée.
- Plusieurs éléments : mont du pubis, grandes et petites lèvres, vestibule, clitoris et corps spongieux (organes érectiles) et glandes vulvaires
- Voie **d'abord chirurgical** principale des organes génitaux internes

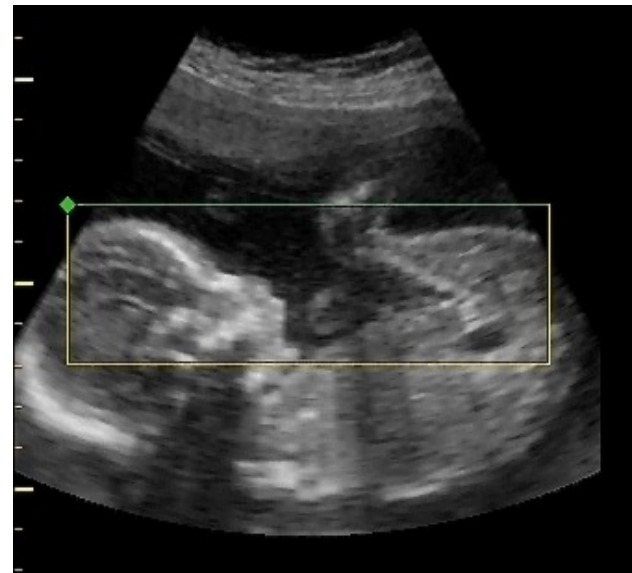
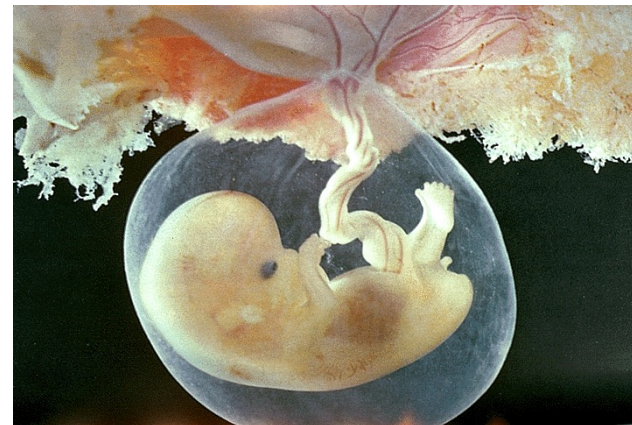


# GENERALITES

---

## Embryologie :

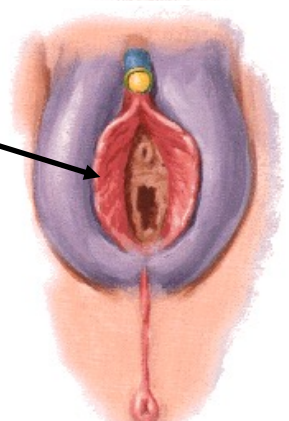
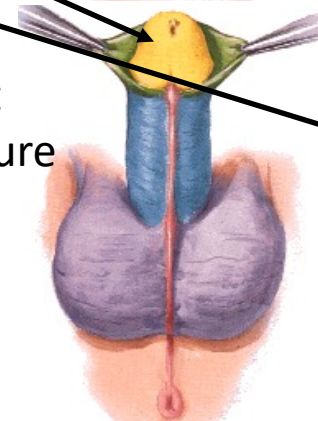
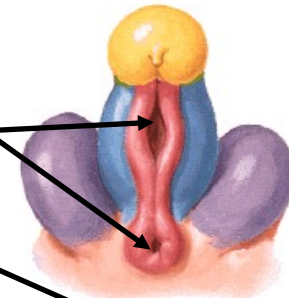
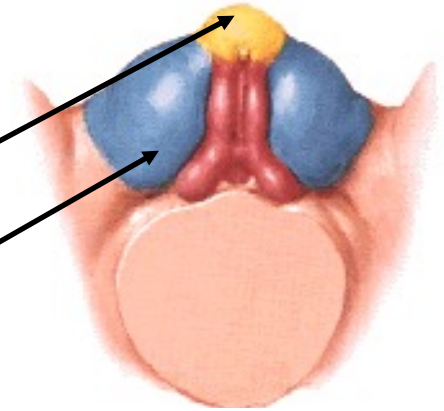
- Avant la 9ème semaine, les OGE sont indifférenciés
- La **différentiation** se termine à la fin de la 12ème semaine
- On ne peut pas déterminer le sexe de façon fiable en échographie avant 12 semaines



# GENERALITES

## Embryologie :

- **S3** : Fusion -> pli urogénital (phallus primitif)
- **S4** : Tubercule labio-scrotal
- **S7** : le sinus uro-génital est isolé du rectum
  - Le phallus primitif ⇒ clitoris / gland
  - Le sinus uro-génital ⇒ vestibule
  - Les plis uro-génitaux ⇒ petites lèvres
  - Tubercules labio-scrotaux ⇒ grandes lèvres et en fusionnant le mont du pubis et la commissure vulvaire



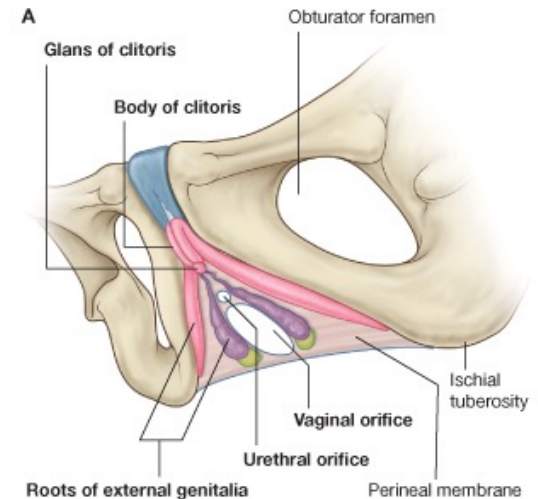
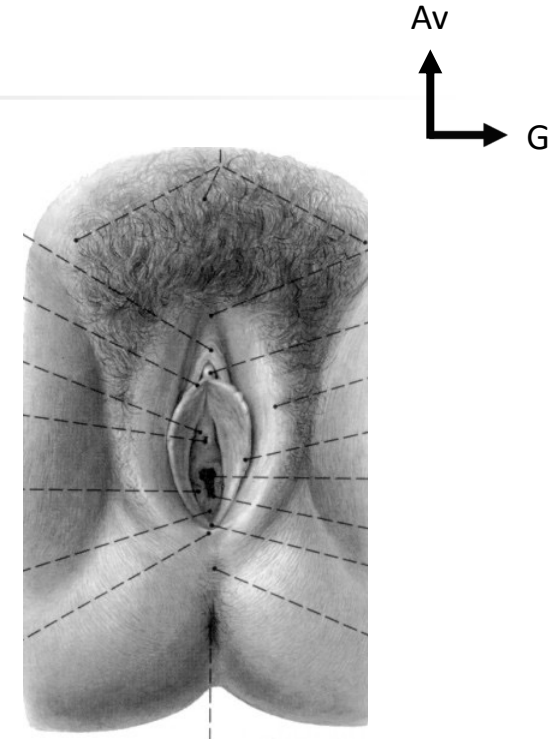
# GENERALITES

## Situation :

- Entre les cuisses, sous la symphyse pubienne

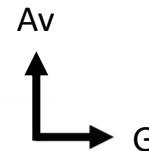
## Direction :

- En station debout, la vulve regarde en bas et en arrière faisant un angle de  $30^\circ$  avec l'horizontale



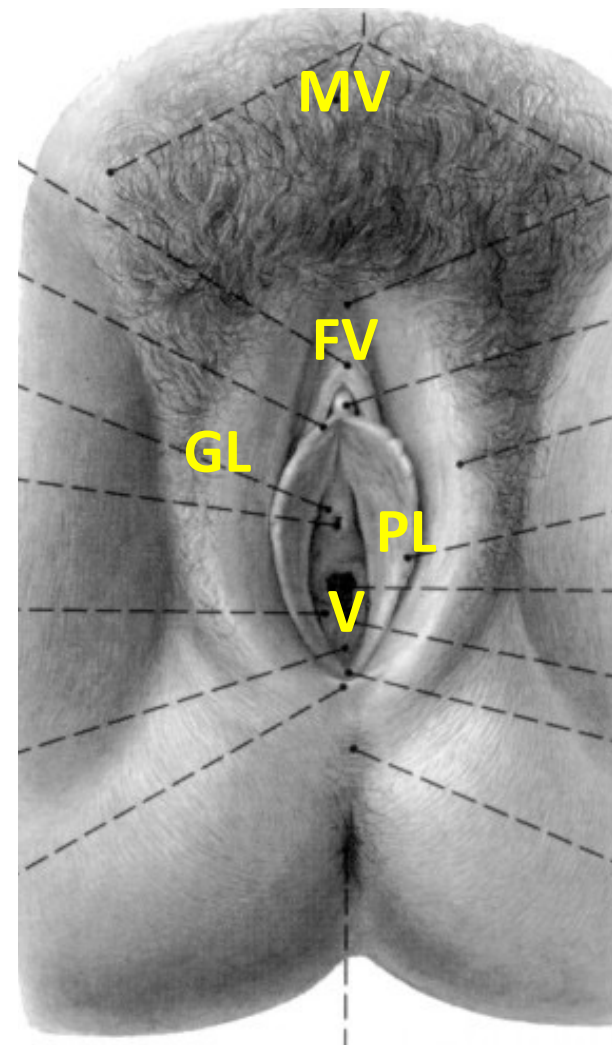


# GENERALITES

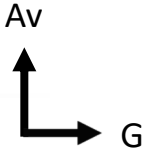


## Configuration :

- En position gynécologique,  
= saillie ovoïde à grand axe vertical
- avec une fente médiane  
= la fente vulvaire (FV)
- qui sépare les grandes lèvres (GL)
- Dedans des grandes lèvres, il existe 2  
replis, les petites lèvres (PL) qui  
limitent le vestibule (V)

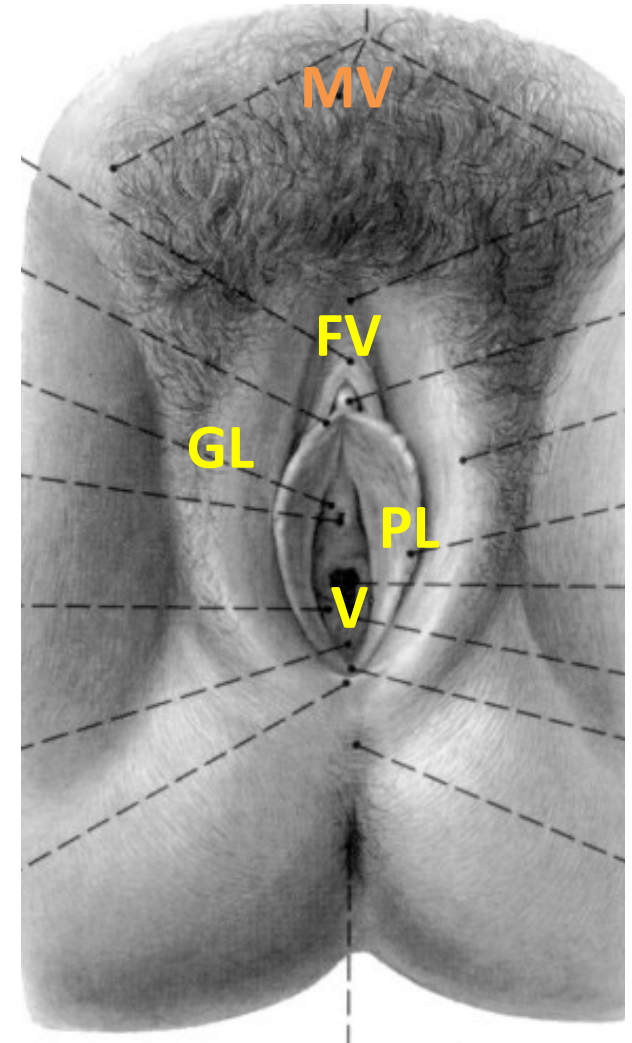


# ANATOMIE DESCRIPTIVE

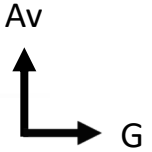


## Mont du pubis ou de Venus :

- Saillie médiane couverte de poils située à la partie antérieure de la vulve et limitée latéralement par les plis inguinaux
- Amas cellulo-adipeux en continuité avec le tissu cellulaire sous cutané de la paroi abdominale et des grandes lèvres

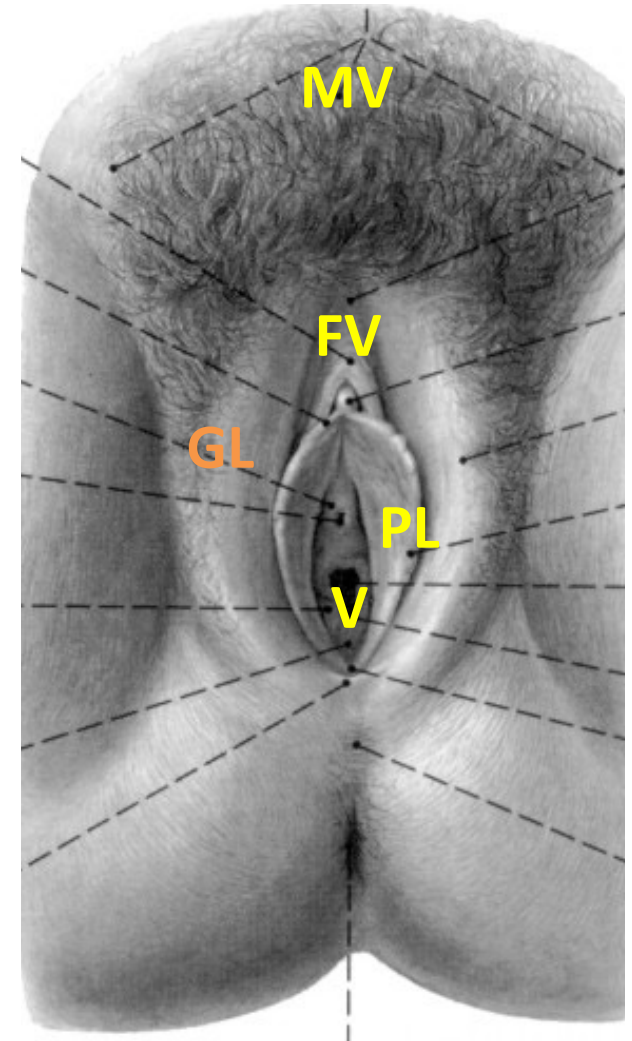


# ANATOMIE DESCRIPTIVE

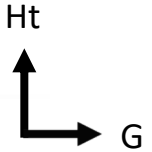


## Grandes Lèvres GL:

- 2 Replis cutanés allongés d'avant en arrière limitant la fente vulvaire, se réunissent sur la ligne médiane
- 1 Face externe séparée de la face interne des cuisses par le **sillon génito-fémoral**
- 1 Face interne lisse, glabre séparée de la petite lèvre par le **sillon inter-labial**

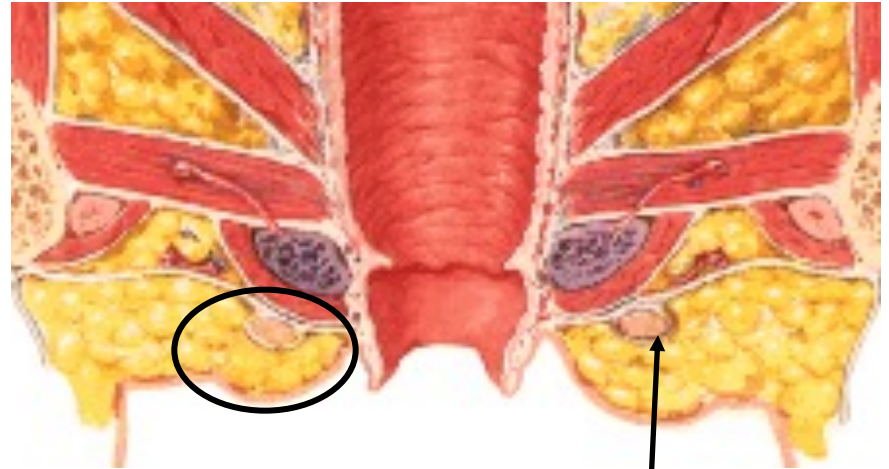


# ANATOMIE DESCRIPTIVE

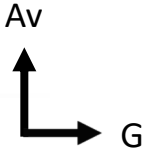


## Grandes Lèvres GL:

- Revêtement cutané:
  - pigmenté
  - bien vascularisé
  - riche en glandes sébacées
- Corps adipeux labial:
  - Formation autonome fibro-graisseuse riche en vaisseaux
- Contiennent les fibres terminales du ligament rond

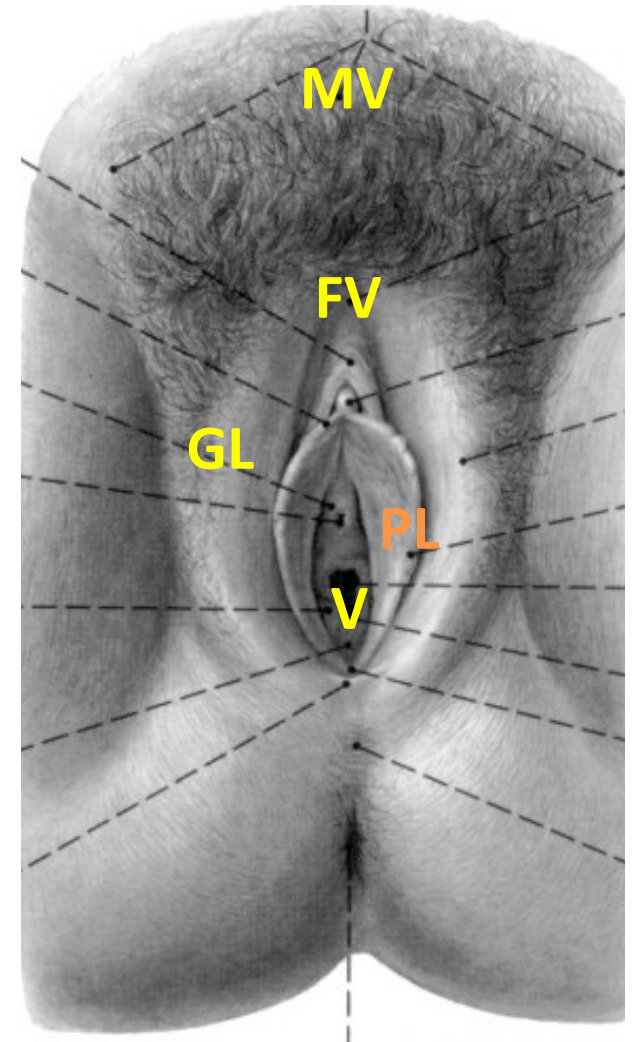


# ANATOMIE DESCRIPTIVE

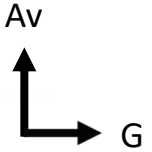


## Petites Lèvres PL:

- 2 Replis cutanés lisses, glabres limitant le vestibule
- 1 Face externe labiale séparée de la grande lèvre par le **sillon interlabial**
- 1 Face interne vestibulaire
- 2 extrémités se réunissent
  - En AV et se dédoublent en 2 replis : ant. (prépuce clitoridien) & post. (frein du clitoris)
  - En AR pour former le frein vulvaire

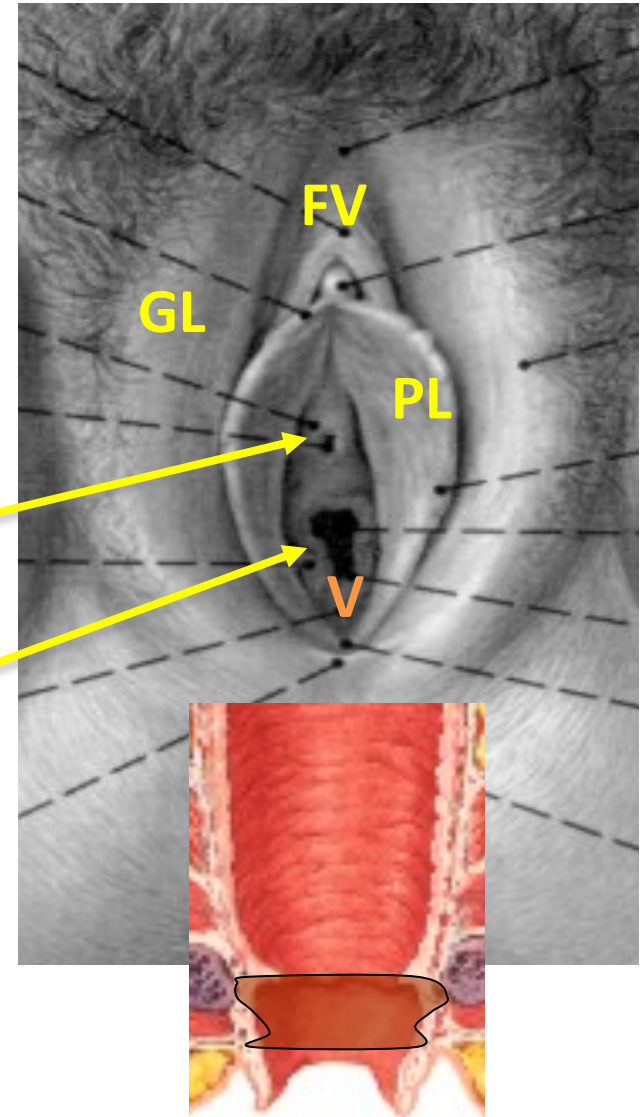


# ANATOMIE DESCRIPTIVE

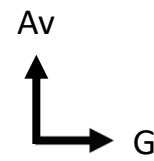


## Vestibule :

- Espace **virtuel**
- limité par la face interne des PL
- Il présente 2 régions :
  - Vestibule **urétral** (ant.) : triangulaire, présentant l'orifice urétral, et, de chaque côté, les glandes para-urétrales
  - Vestibule **vaginal** (post.) fermé partiellement par l'hymen qui est séparé des petites lèvres par le sillon vestibulaire (avec glandes vestibulaires)

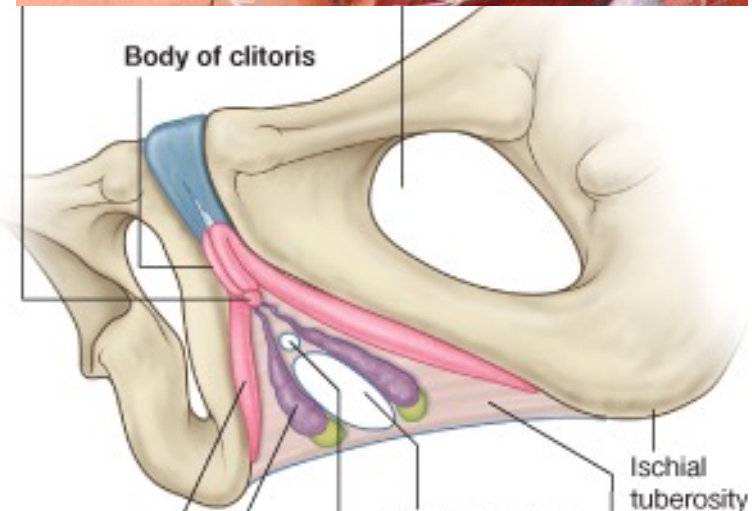
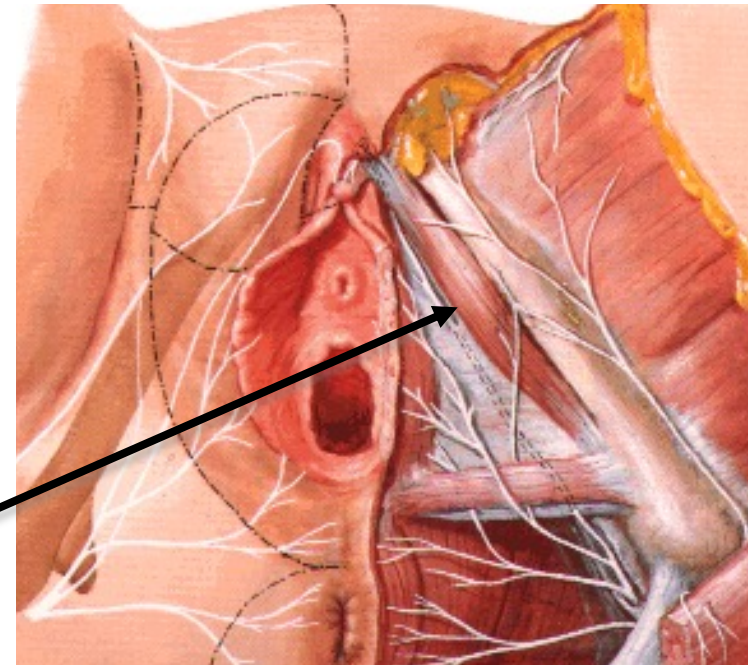


# ANATOMIE DESCRIPTIVE

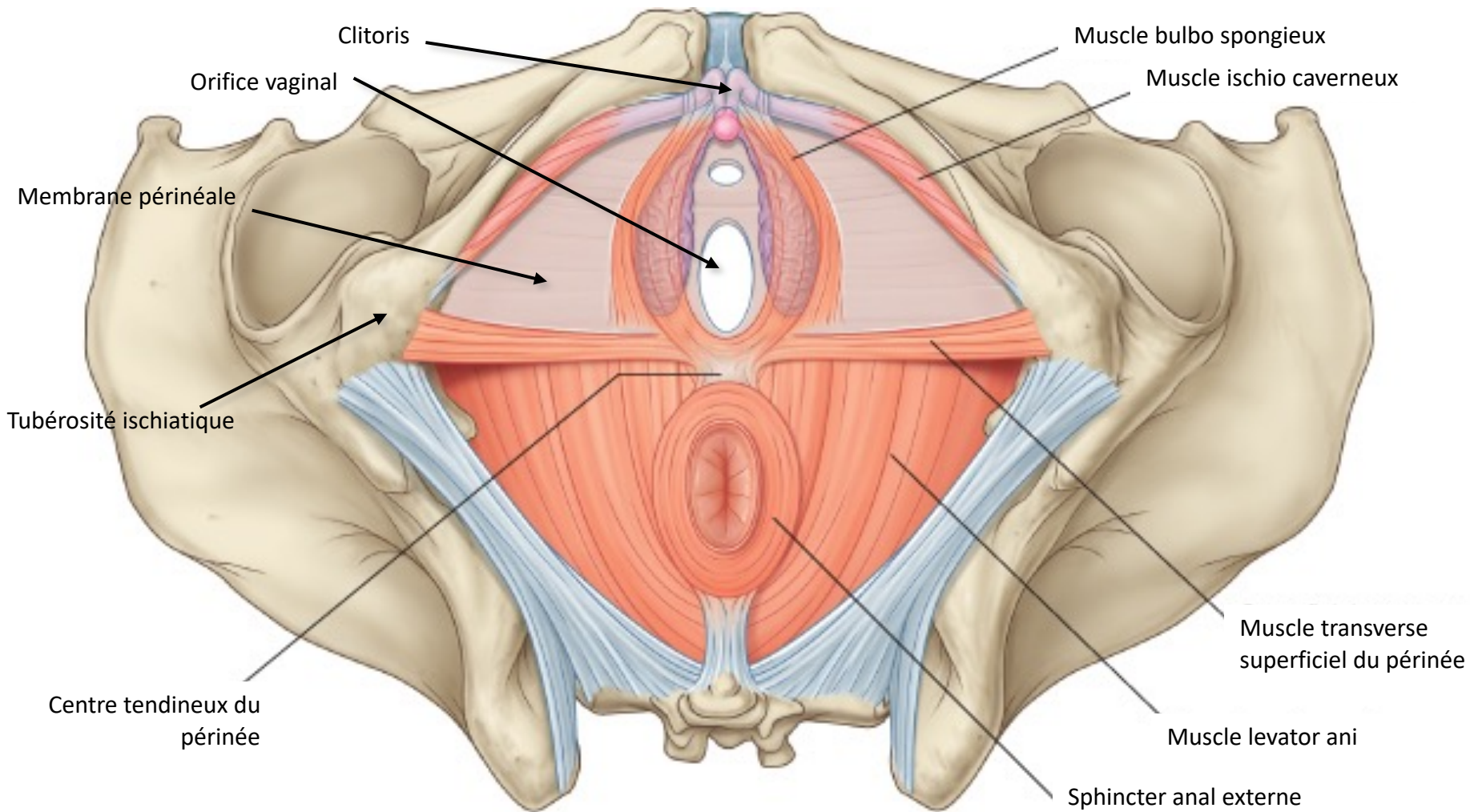


## Clitoris :

- Formé par les **corps caverneux CC**
- s'attachent sur la face interne des branches ischio-pubiennes
- recouvert par les m. ischio-caverneux et convergent en avant pour former le corps du clitoris
- Puis se coudent en AV de la symphyse, maintenus par lig. suspenseur du clitoris et recouverts par le prépuce du clitoris
- Le **gland**: extrémité libre, renflée

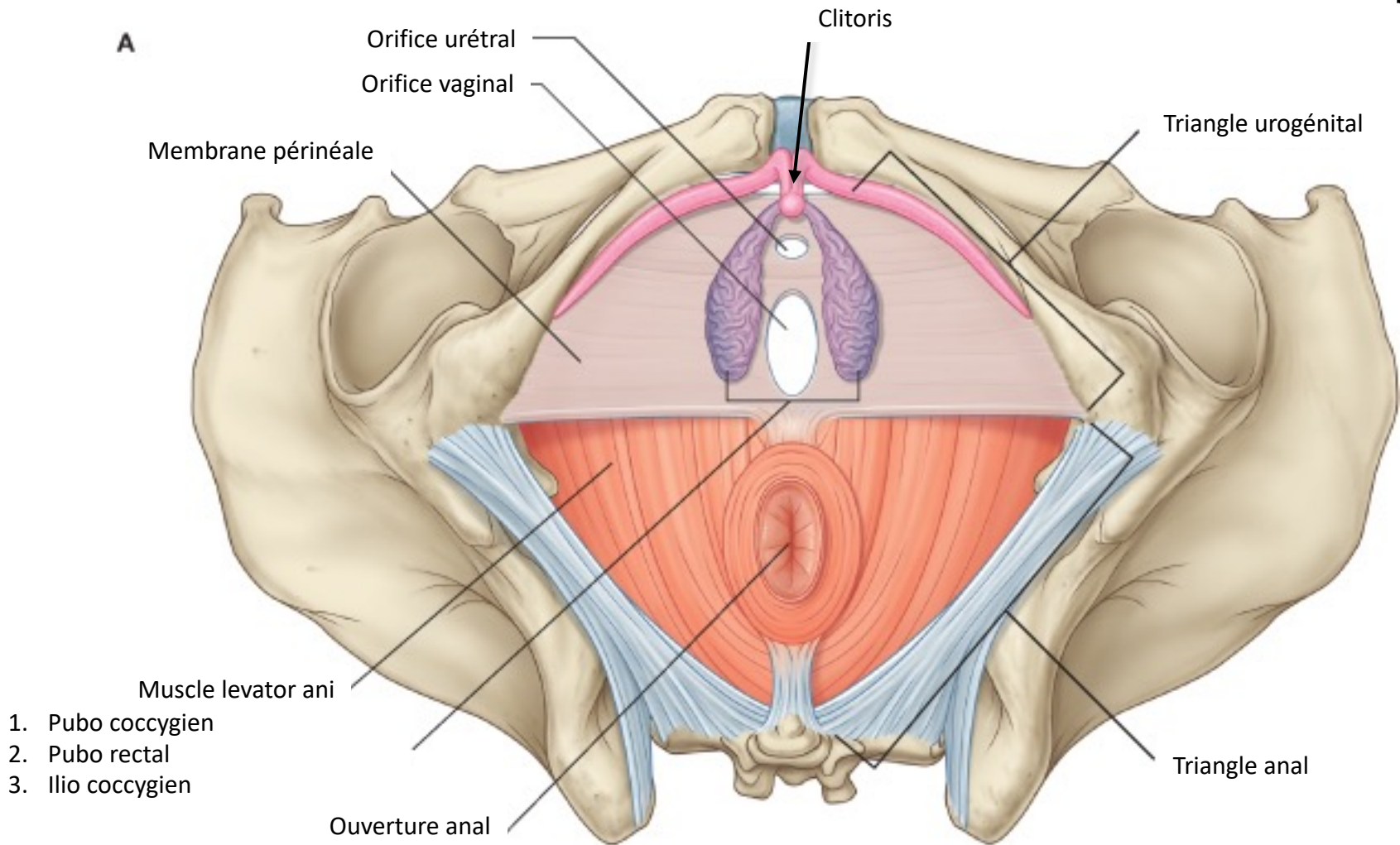
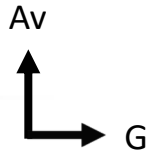


# Périnée





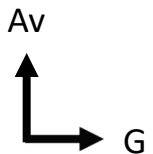
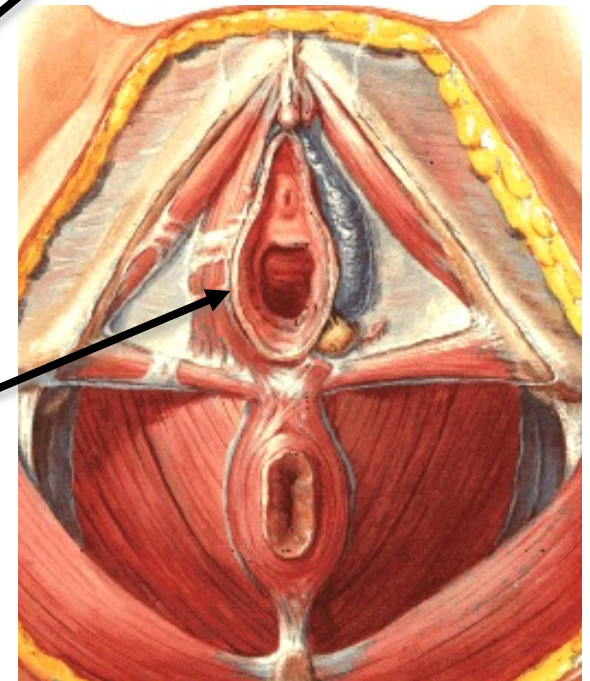
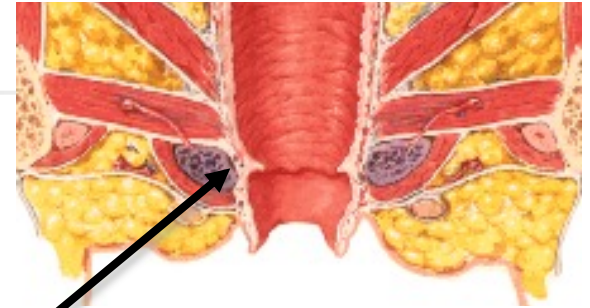
# Configuration externe



# ANATOMIE DESCRIPTIVE

## Les corps spongieux CS :

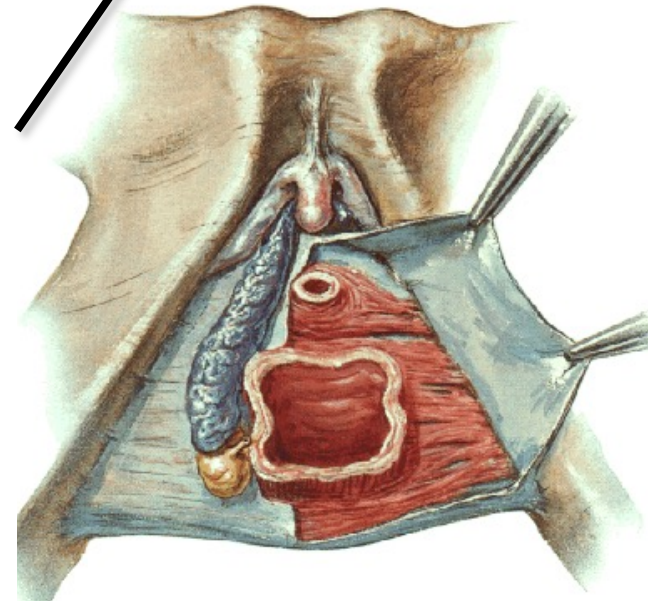
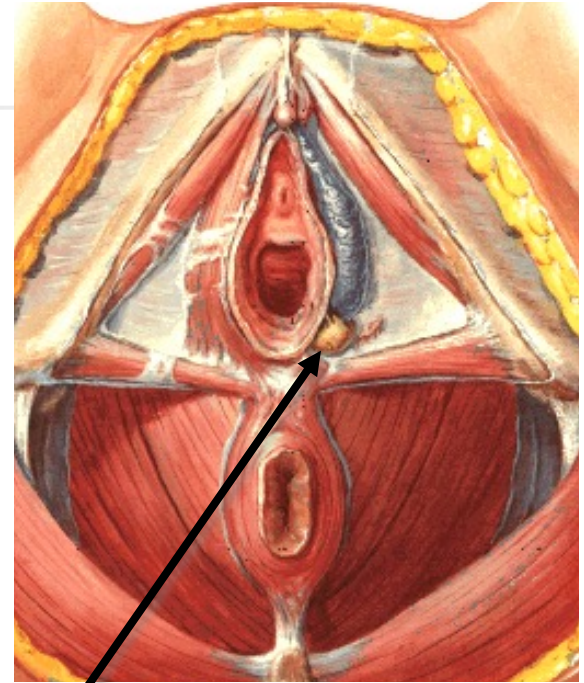
- Forment des bulbes de chaque côté du vagin et sont unis au corps du clitoris par le plexus intermédiaire qui solidarise la circulation **veineuse** des corps érectiles
- sont recouvert des m. bulbo-spongieux: leur rupture au cours de l'accouchement ⇒ hématome vulvaire



# ANATOMIE DESCRIPTIVE

## Les glandes vulvaires :

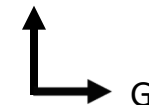
- Glandes **vestibulaires mineures** : glandes sébacées et sudorifères disséminées à la surface des formations labiales
- Glandes **para-urétrales** : leurs conduits s'ouvrent au voisinage de l'ostium externe de l'urètre -> Infections +++
- Glandes **vestibulaires majeures** (de Bartholin) : Glandes mucipares sécrétant pendant les rapports sexuels un liquide filant, incolore, participant à la lubrification du vestibule. Infection = Bartholinite



Av



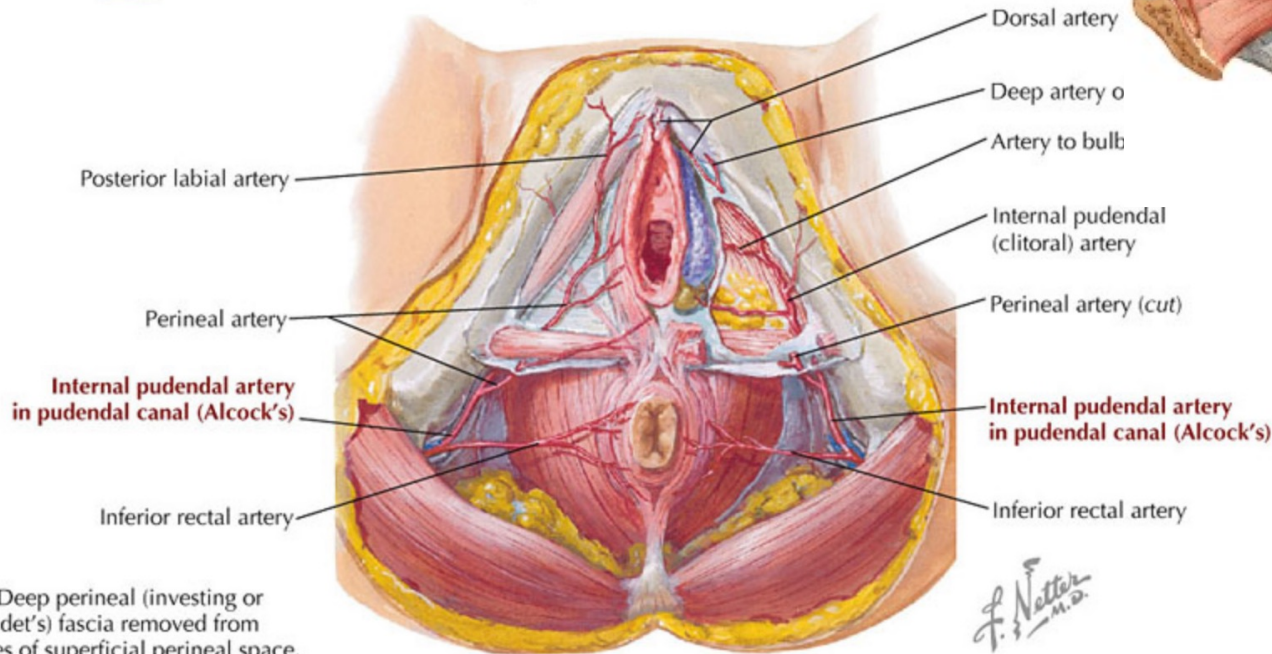
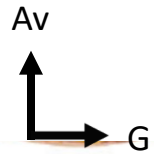
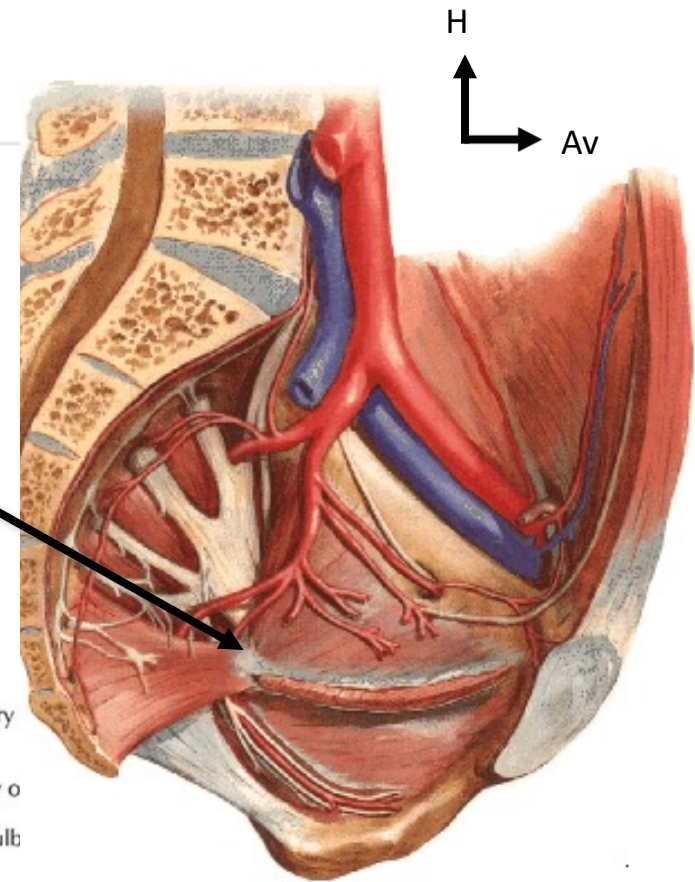
G



# VASCULARISATION

## Artères :

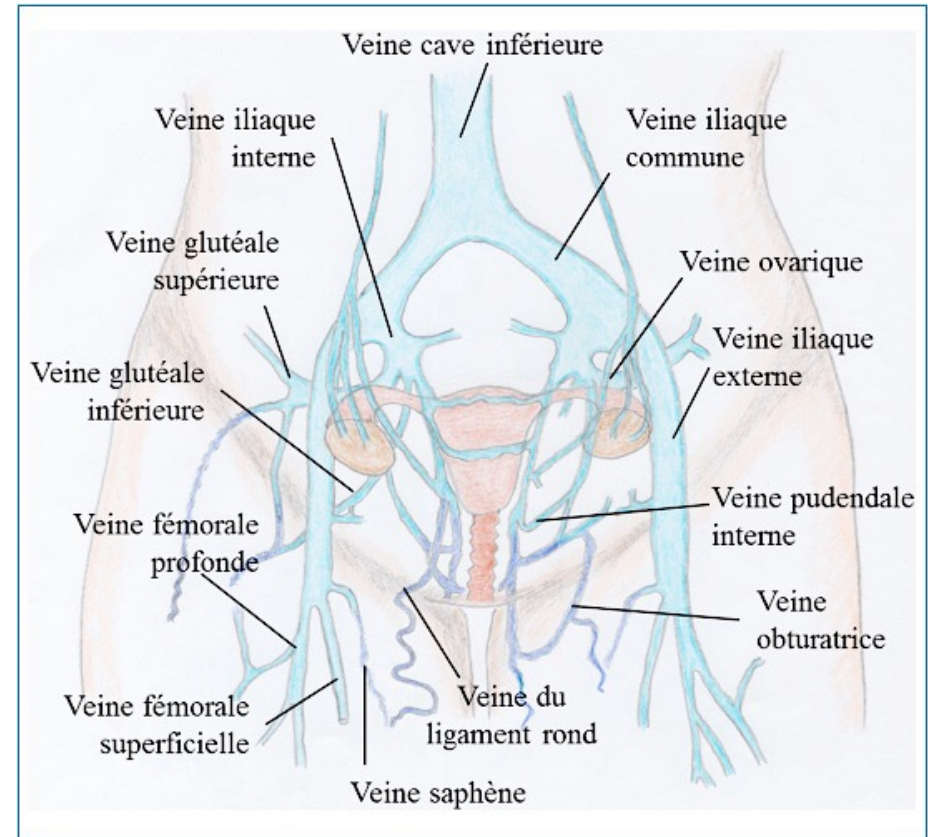
- Branches de l'artère pudendale



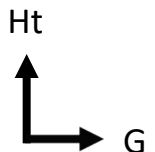
# VASCULARISATION

## Veines :

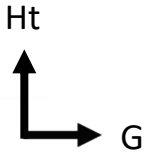
- Le réseau est dense surtout dans les lèvres
- Le drainage du mont du pubis, du prépuce et de la partie antérieure des lèvres se fait vers la **v. grande saphène** puis la **v. fémorale**
- Le drainage des corps érectiles et de la partie postérieure des lèvres se fait par les **v. pudendales** et vers la **v. iliaque interne**



*Paisant-Thouveny et al., La Presse Medicale, 2019*

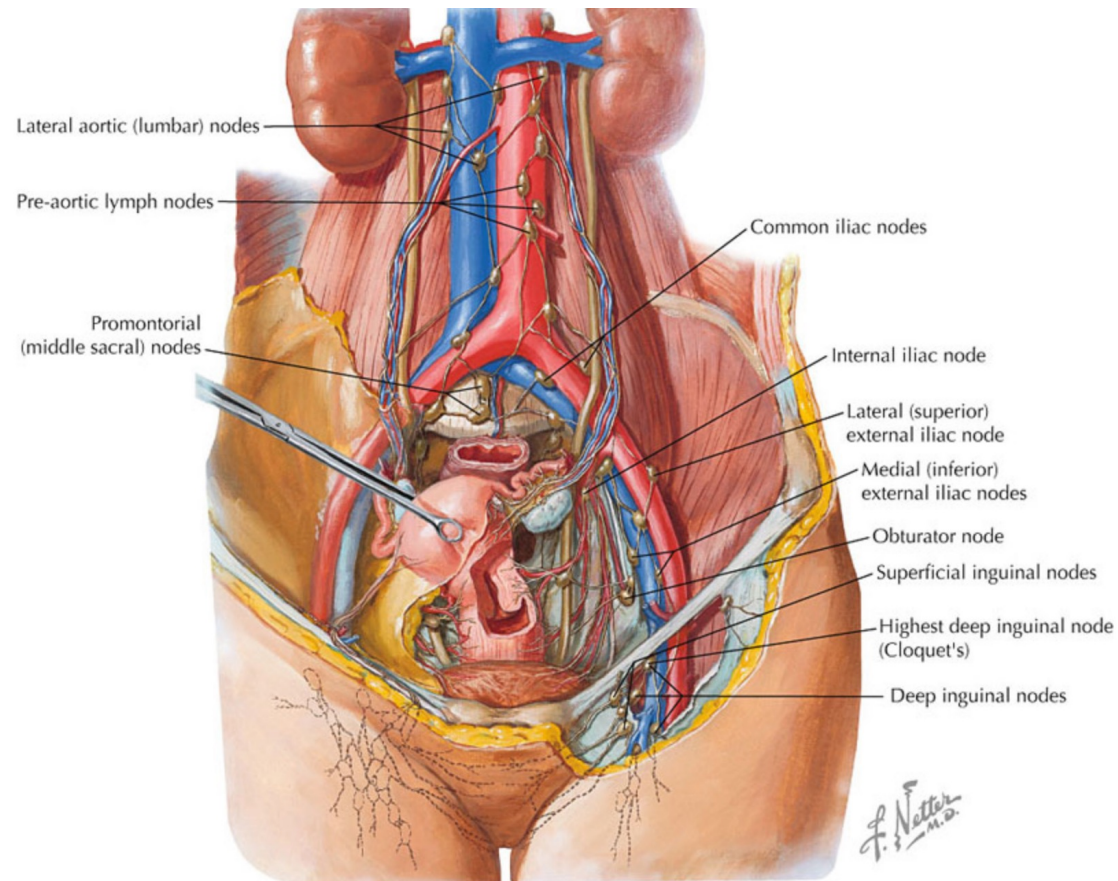


# VASCULARISATION



## Lymphatiques :

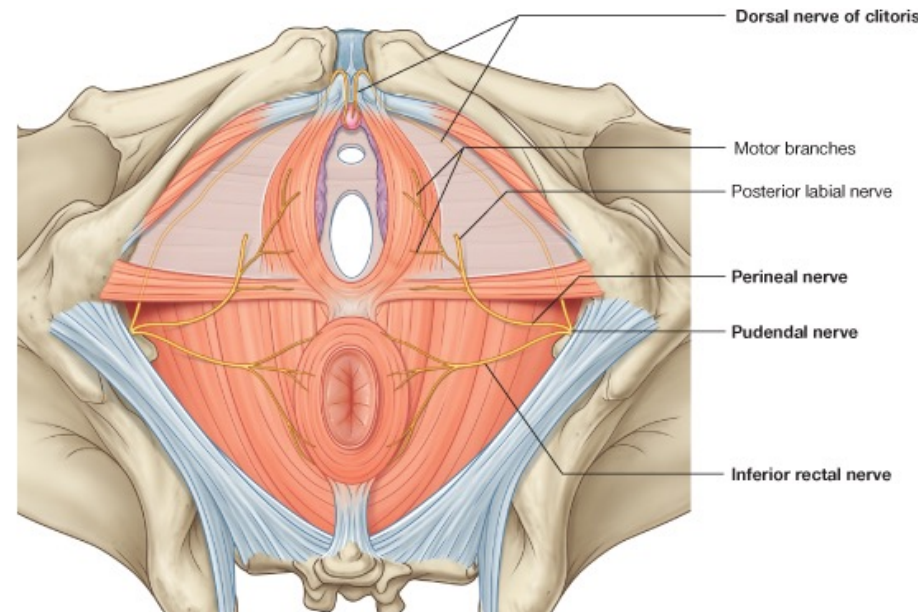
- La vulve est recouverte d'un riche réseau lymphatique dont le drainage principal est **INGUINAL** -
- > collecteurs inguinaux



# INNERVATION

## Nerfs :

- Innervation sensitive par le **nerf pudendal**, principal nerf de la vulve, innerve les 2/3 postérieurs des grandes lèvres, les petites lèvres, le clitoris.
- D'autres nerfs participent à l'innervation de la vulve expliquant l'insuffisance du bloc pudendal pour anesthésie totale de la vulve :
  - Branches génitales des nerfs **ilio-hypogastriques**, **ilio-inguinal** et **génito-fémoral** innervent le mont du pubis et le 1/3 antérieur des grandes lèvres
  - Nerfs végétatifs provenant du **plexus hypogastrique inférieur** et destinés aux corps érectiles

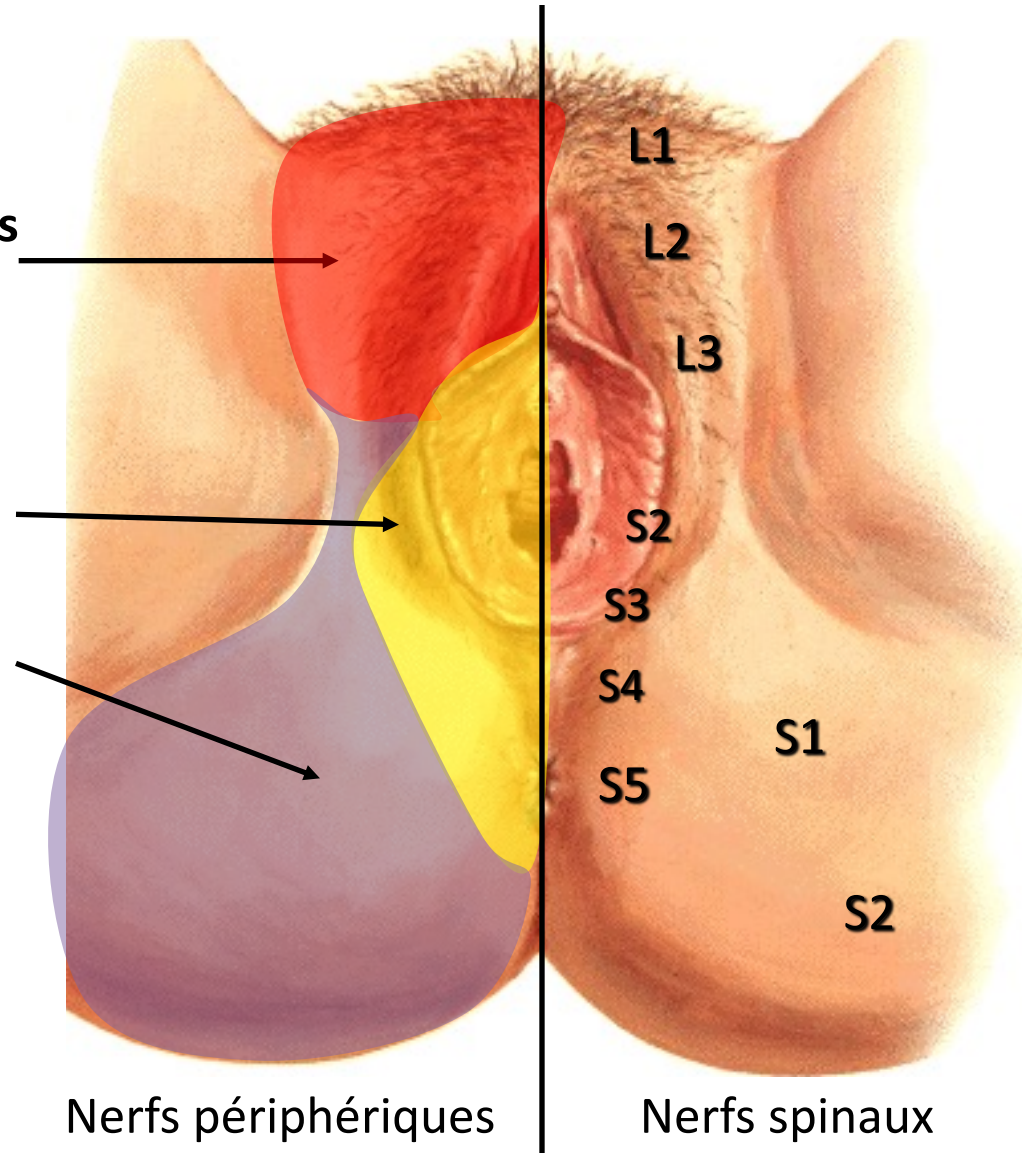


# INNERVATION

Systématisation  
tronculaire / radriculaire

## Nerfs :

- Branches génitales des **nerfs ilio-hypogastriques, ilio-inguinal et génito-fémoral**
- Nerf **puddental**
- Nerf **clunéal inférieur** (branche du nerf cutané postérieur de la cuisse)



Nerfs périphériques

Nerfs spinaux



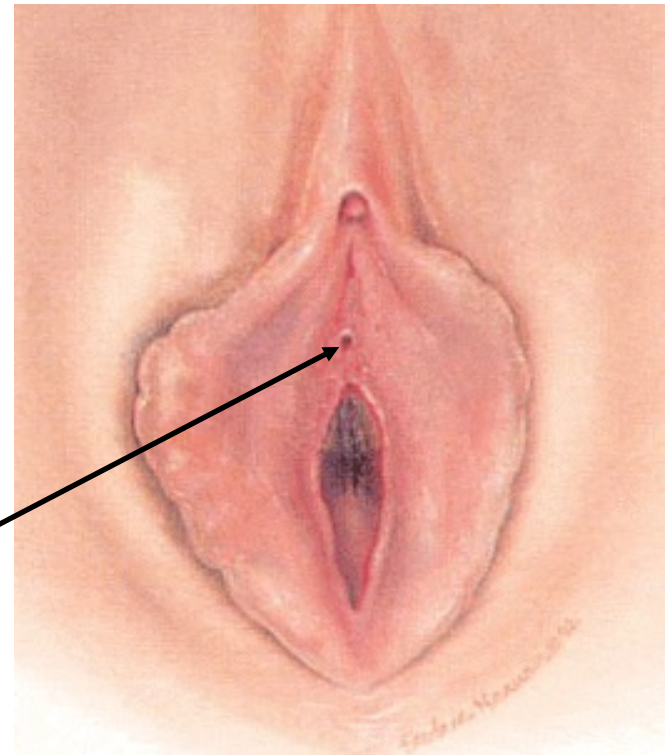
# ANATOMIE FONCTIONNELLE

---

- Sensible aux œstrogènes → trophicité
- Rôle dans la miction, l'accouchement et la copulation
- **Miction**: le jet urinaire sorti du méat est canalisé par les PL

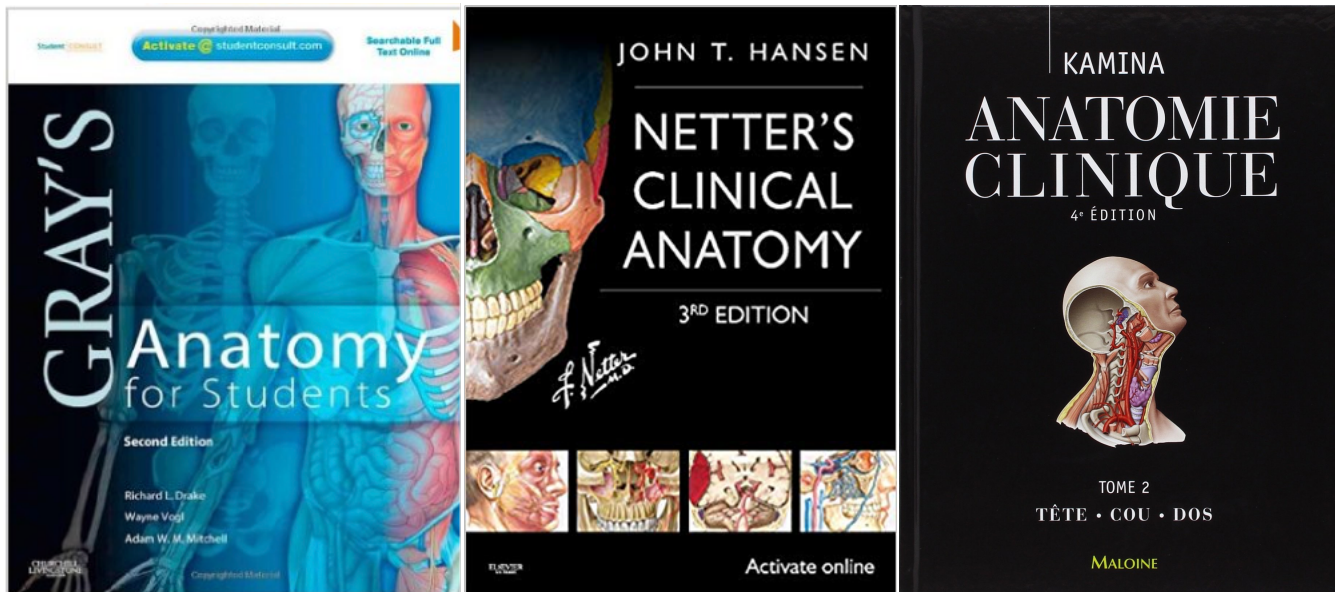
! Proximité de l'anus = colonisation du vestibule par germes intestinaux qui remontent l'urètre et déclenchent une cystite

Méat urinaire



# REFERENCES

- Liste des références de l'enseignement du jour



**Merci !**