

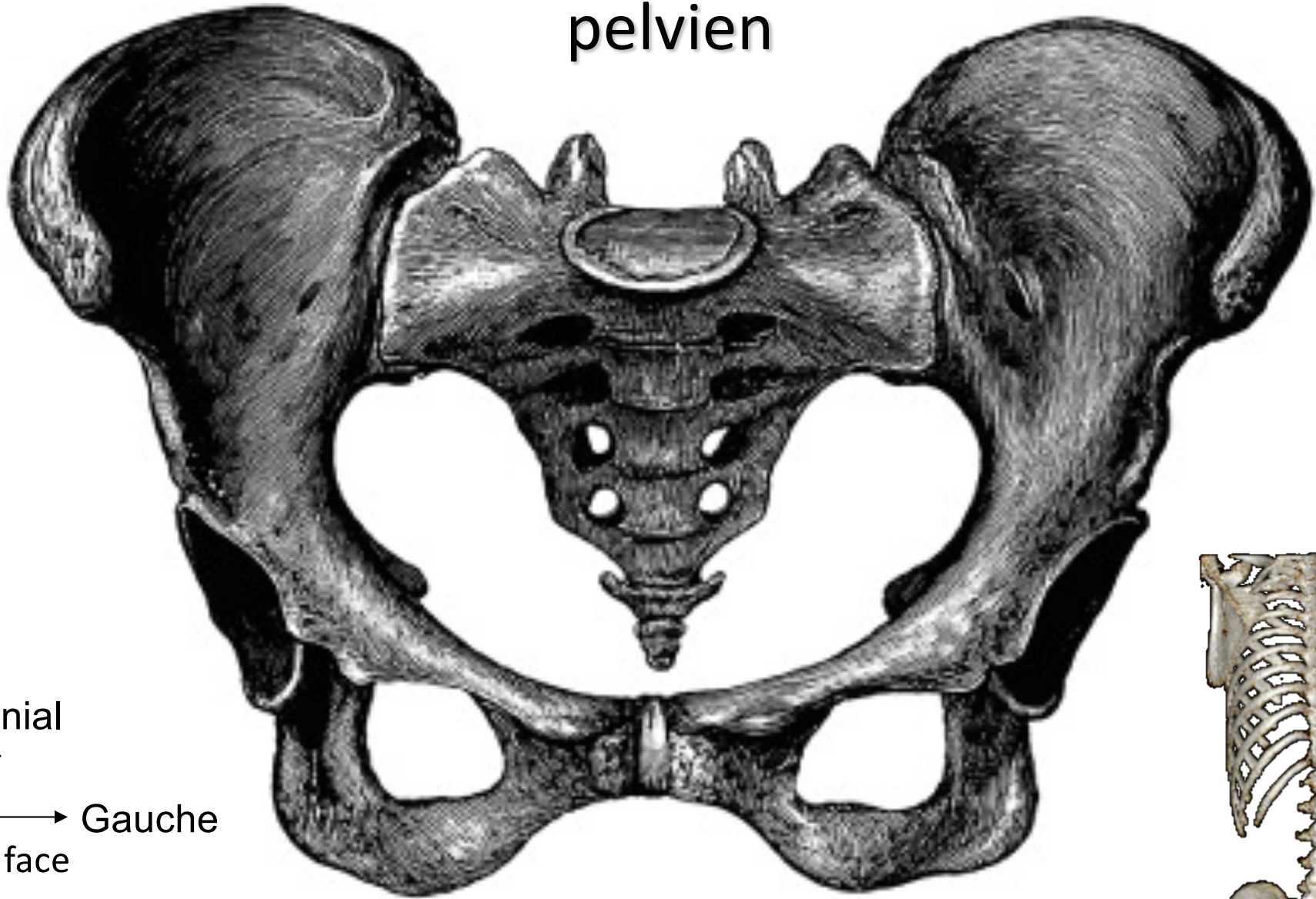
# PELVIS OSSEUX

## 2024



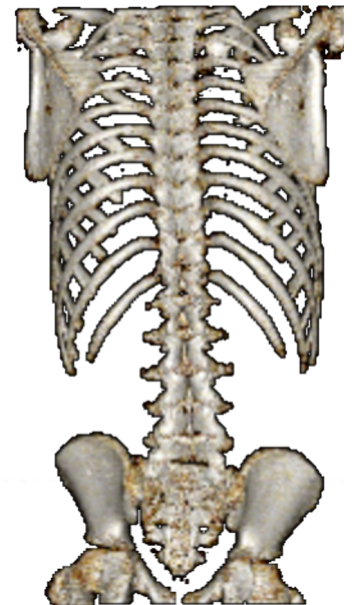
Pr. Patrick MERTENS  
Département d'Anatomie humaine  
Faculté de médecine LYON-est  
Université Claude BERNARD - LYON I

# Anneau osseux pelvien



Crânial  
↑  
Gauche  
→  
Vue de face

Entoure la partie basse de la cavité abdominale  
et la cavité pelvienne



# PLAN

---

1. Situation et Anatomie de Surface
2. Fonctions
3. Constitution
4. Etude Descriptive
5. Articulations et Ligaments
6. Détroits et diamètres
7. Explorations

# 1. Situation et Anatomie de surface

Paroi abdominale antérieure

Dos

Epine iliaque antérosupérieure  
 Ligament inguinal  
 Tubercule du pubis

Crête iliaque  
 Pli glutéal

Région glutéale

Cuisse antérieure

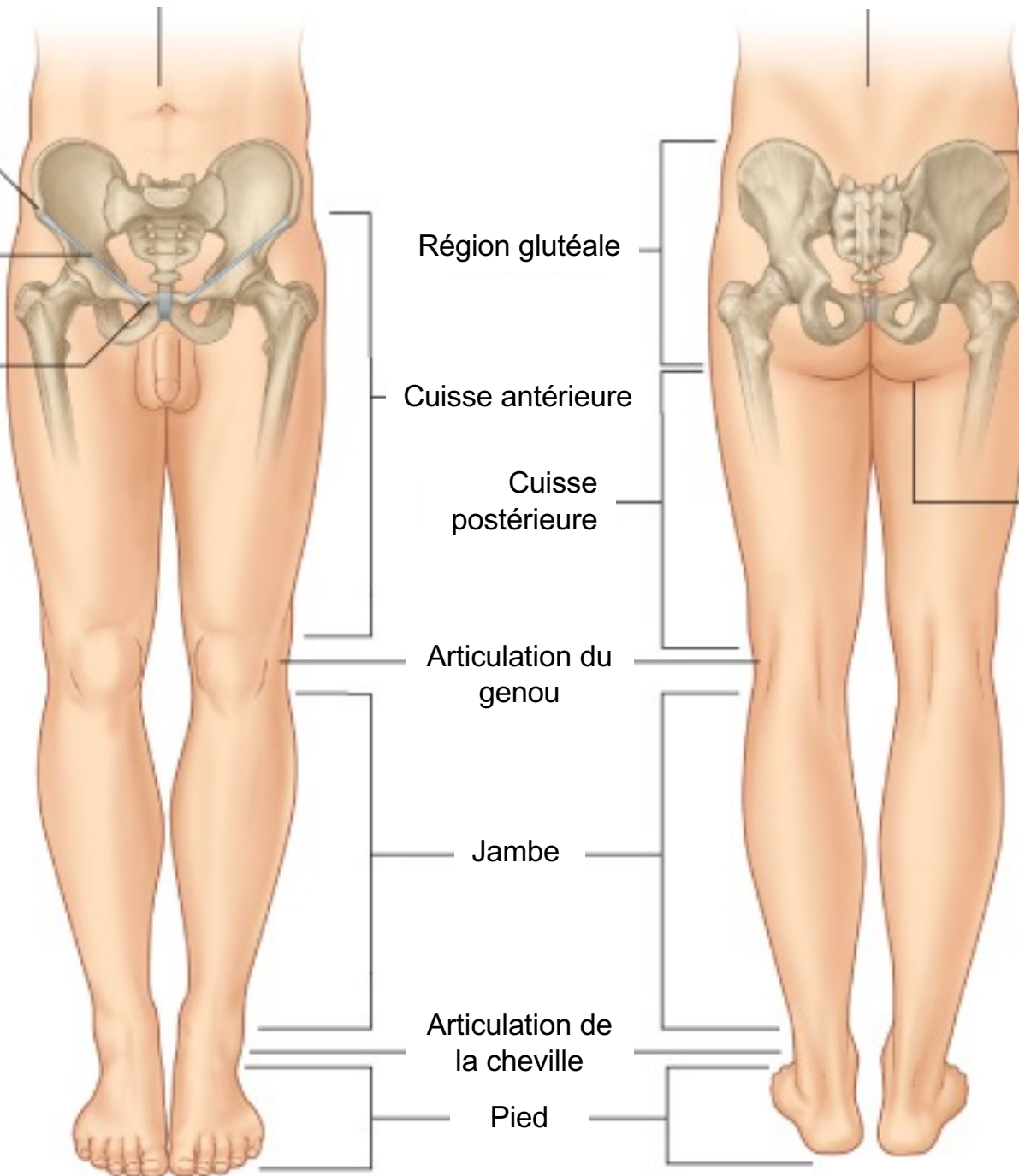
Cuisse postérieure

Articulation du genou

Jambe

Articulation de la cheville

Pied



# Éléments palpables

Vue antérieure

Epine iliaque antérosupérieure (palpable)

Crête iliaque (palpable)

**Fosse iliaque interne**

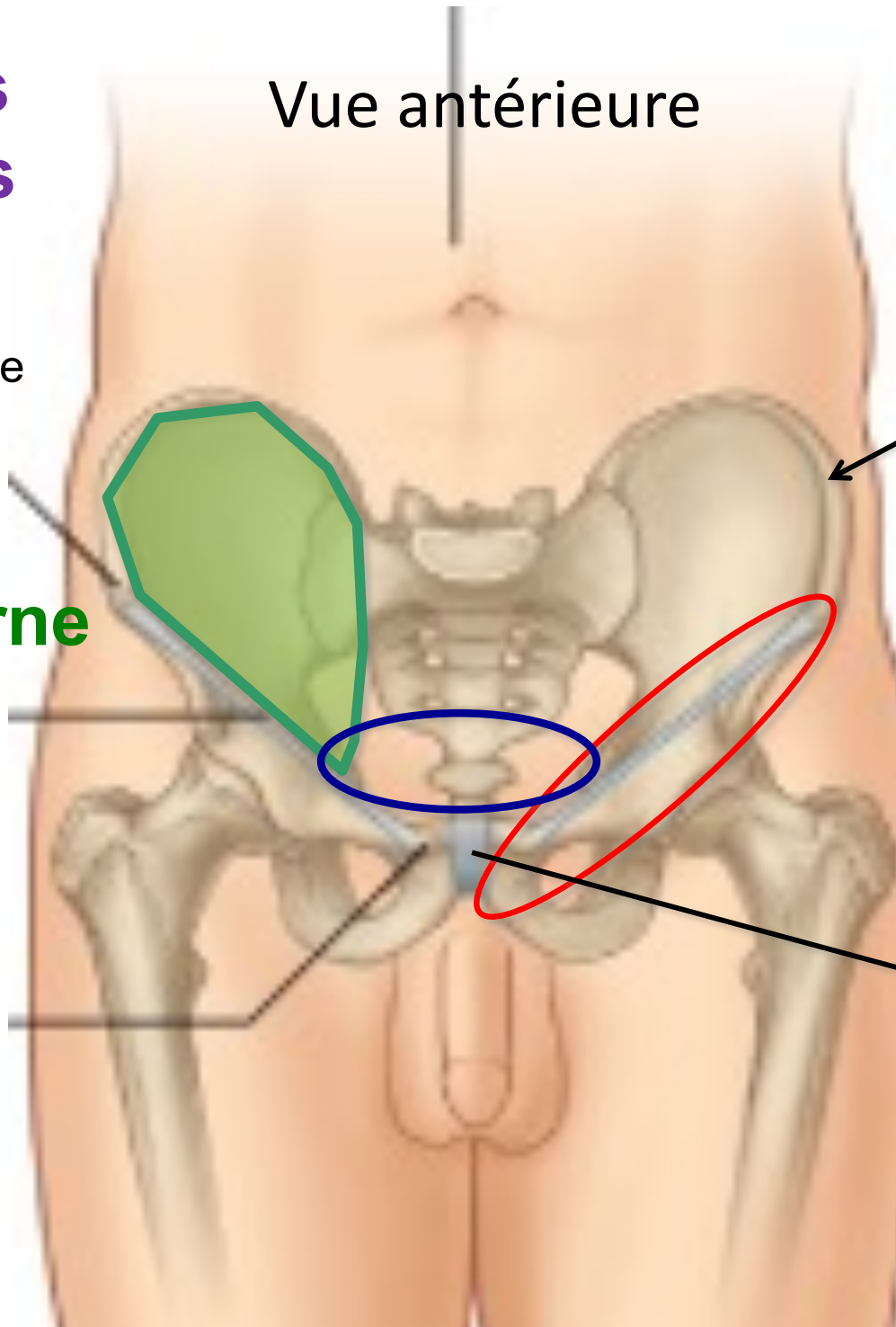
**Région inguinale**

Ligament Inguinal (palpable)

**Région sus pubienne**

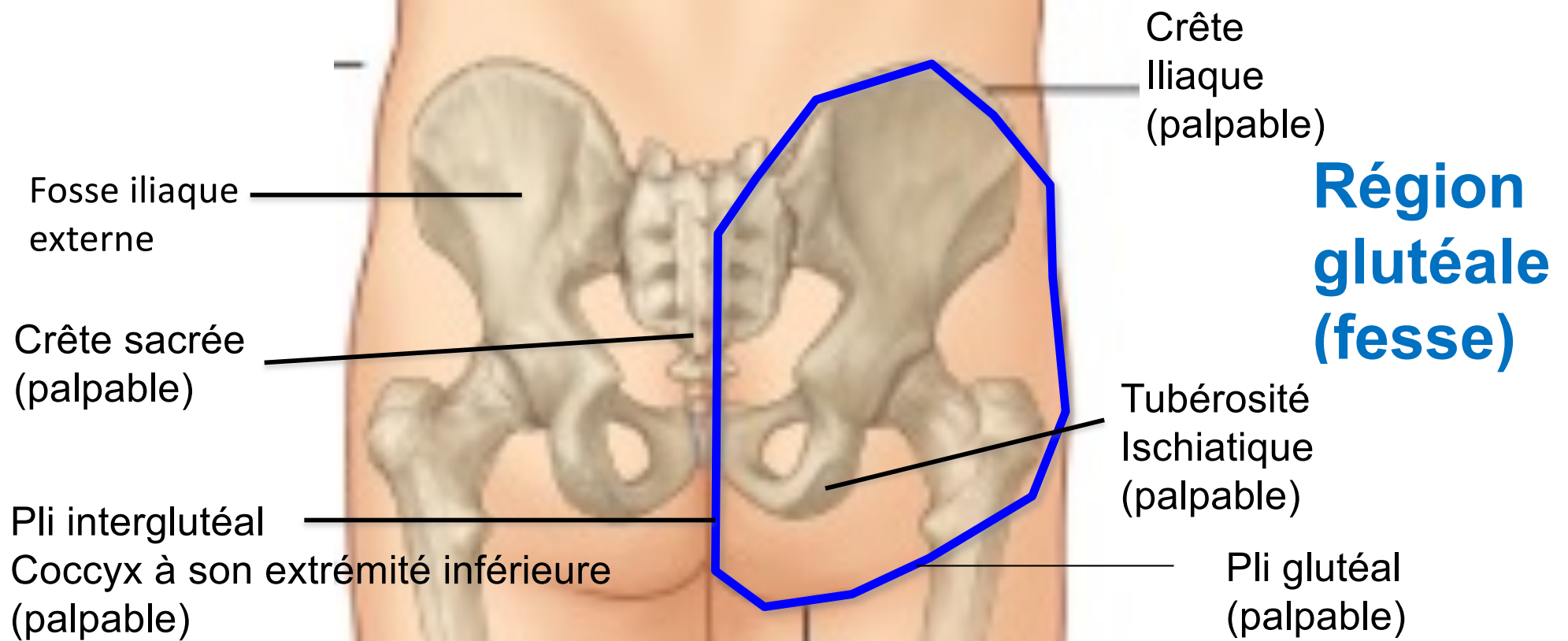
Tubercule (épine) du pubis (palpable)

Symphyse pubienne (palpable)





# Vue postérieure

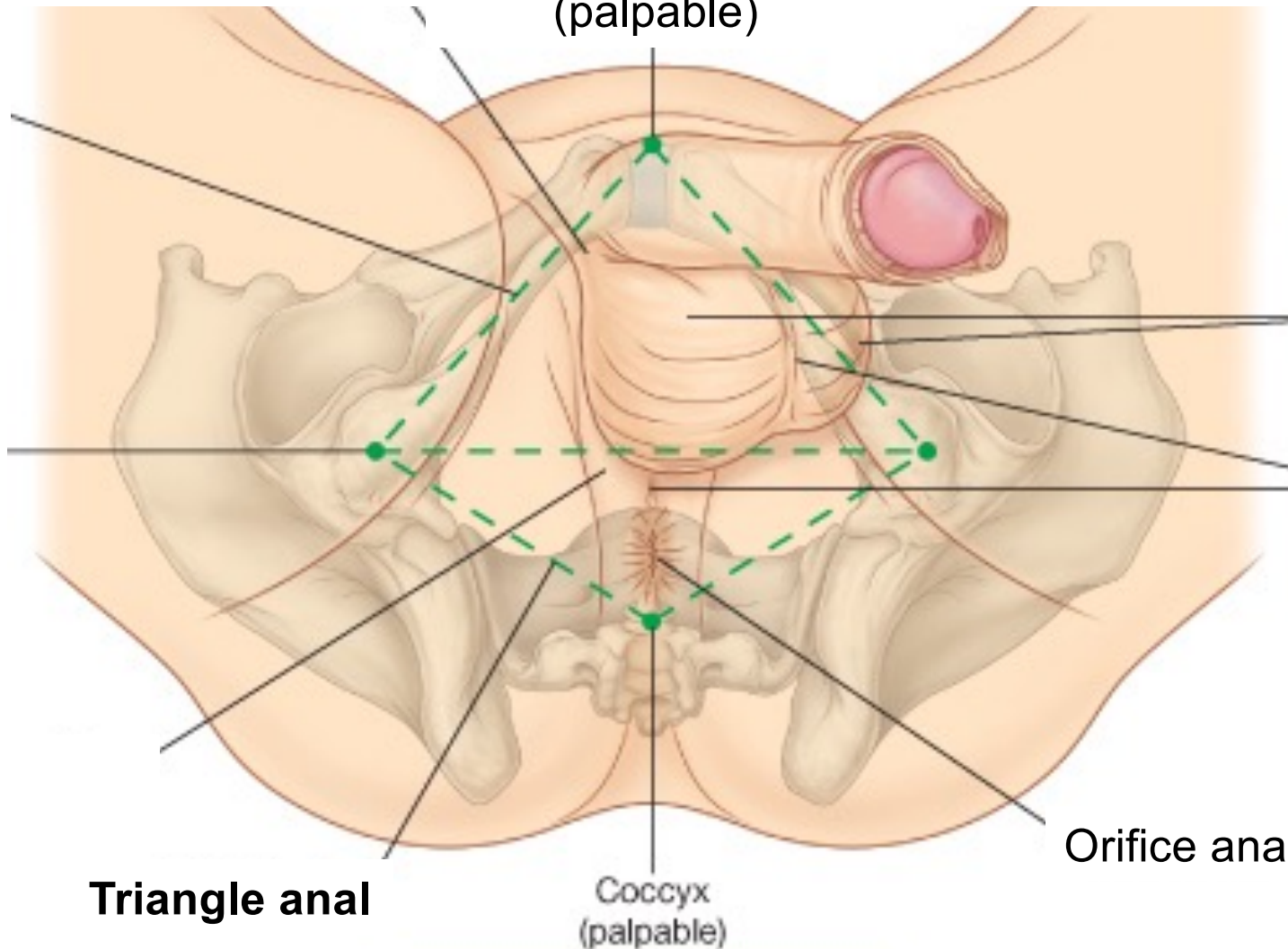


# Fermé à sa partie inférieure par Périnée (= plancher) de l'homme en vue inférieure :

Symphyse pubienne  
(palpable)

**Triangle  
urogénital**

Tubérosité  
Ischiatique  
(palpable)



Orifice anal

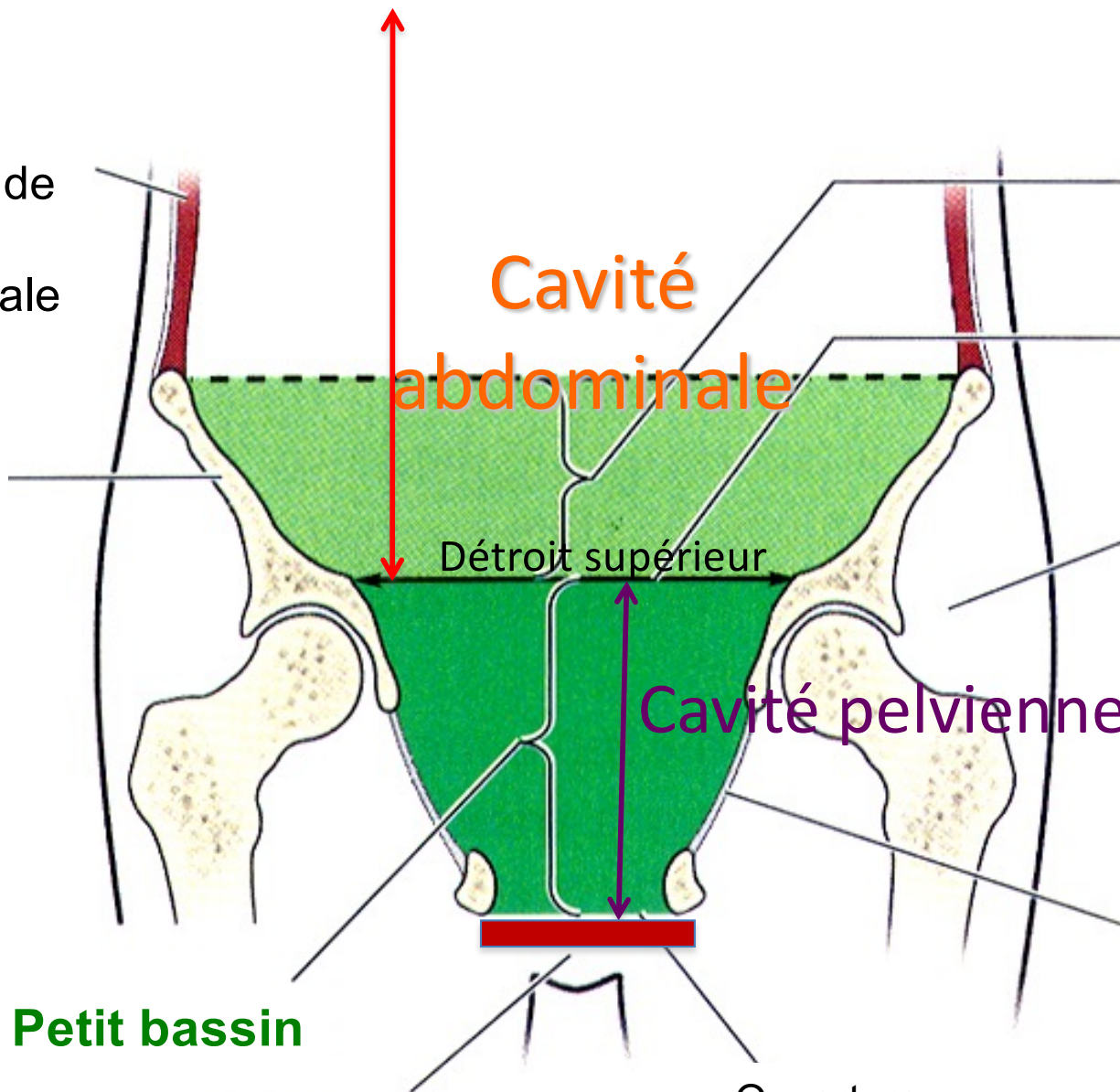
**Triangle anal**

Coccyx  
(palpable)



Muscles de la paroi abdominale

Aile iliaque



Cavité abdominale

Détroit supérieur

Cavité pelvienne

Petit bassin

Périnée

**Grand bassin**

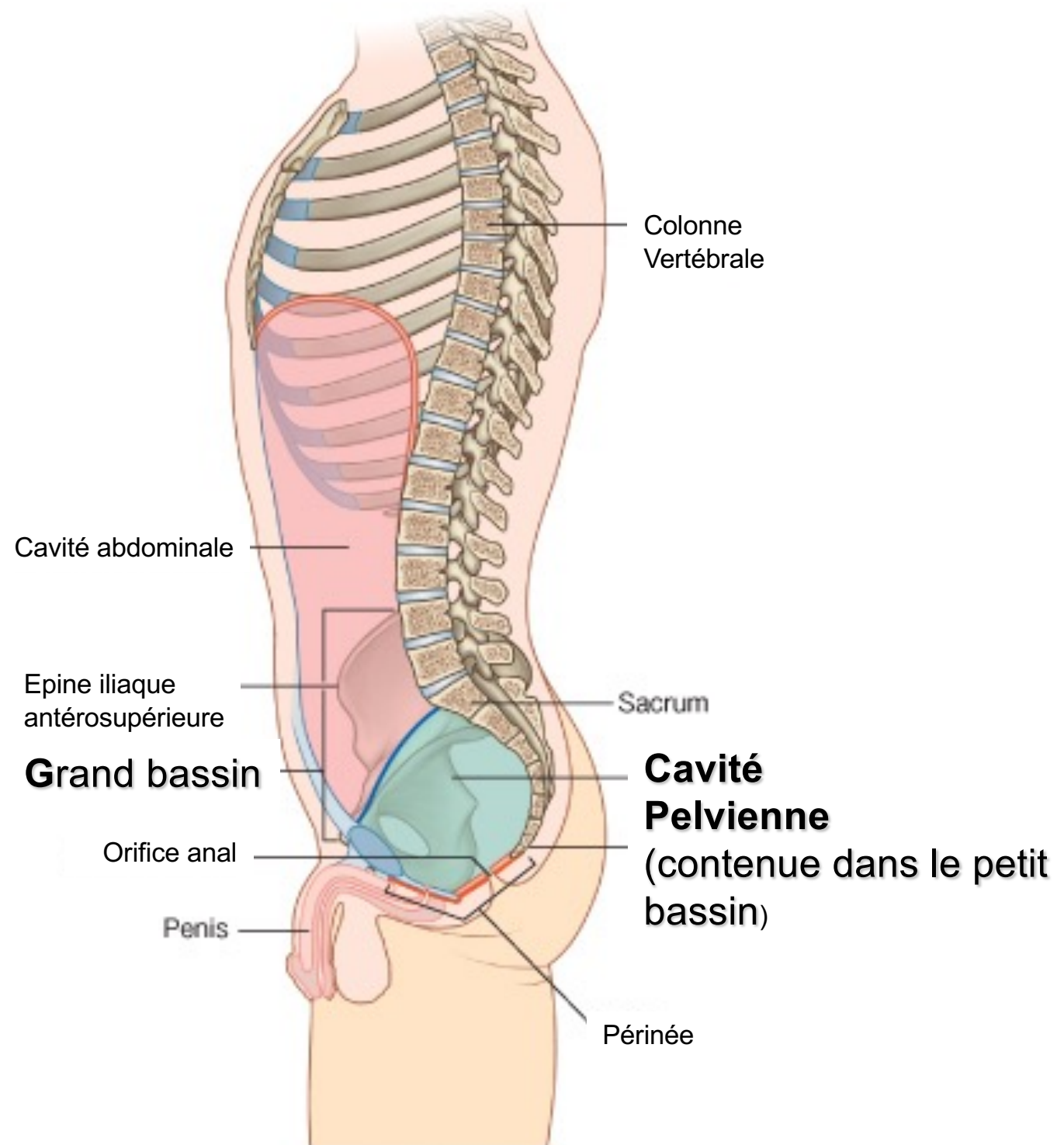
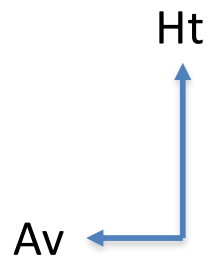
Ouverture supérieure de la cavité pelvienne (détroit supérieur)

Région glutéale

Membrane obturatrice

Ouverture inférieure de la cavité pelvienne (détroit inférieur)

**Vue antérieure d' une coupe frontale**



# 2. Fonctions

A

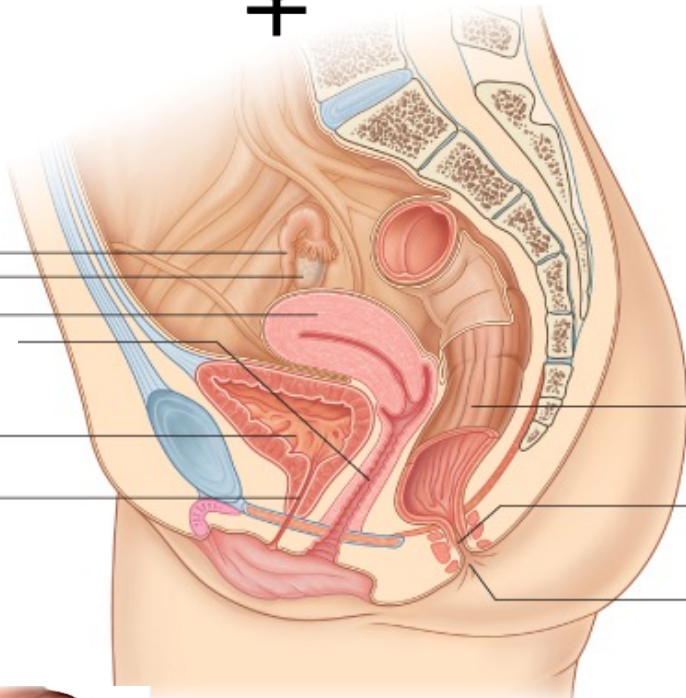


**Appareil de la reproduction**

Trompe utérine  
Ovaire  
Uterus  
Vagin

**Appareil urinaire**

Vessie  
Urethra



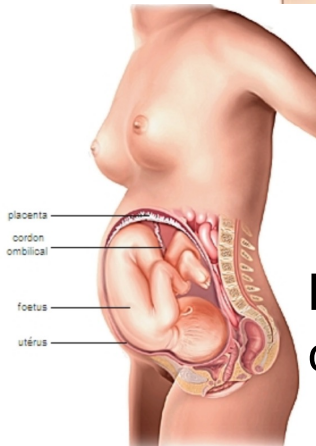
**Appareil gastro-intestinal**

Rectum  
Canal anal  
Orifice anal

B

# 1- Contient, protège et soutient des organes :

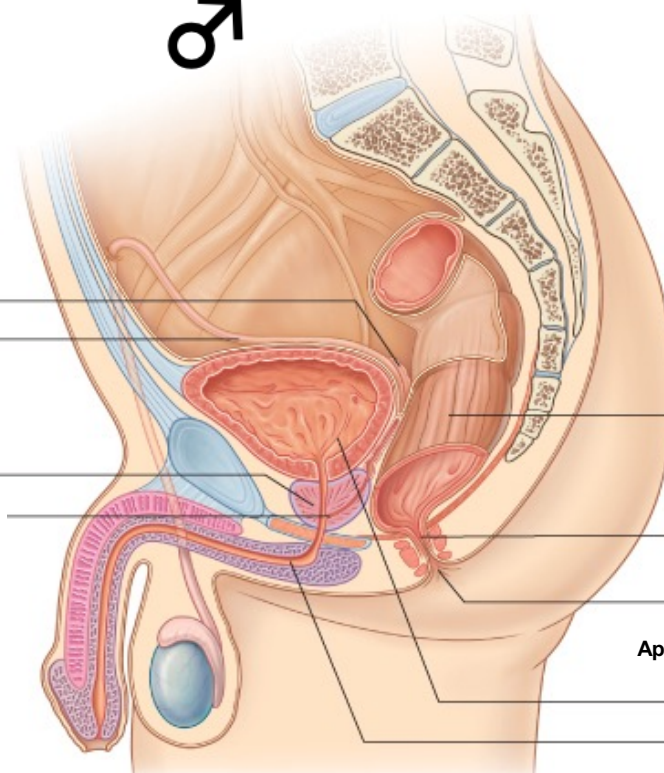
- La vessie
- Le rectum
- Le canal anal
- Les organes de la reproduction



Le fœtus en développement chez la femme enceinte

**Appareil de la reproduction**

Vésicule séminale  
Conduit déférent  
Prostate  
Canal éjaculateur



**Appareil gastro-intestinal**

Rectum  
Canal anal  
Orifice anal

**Appareil urinaire**

Vessie  
Urethra

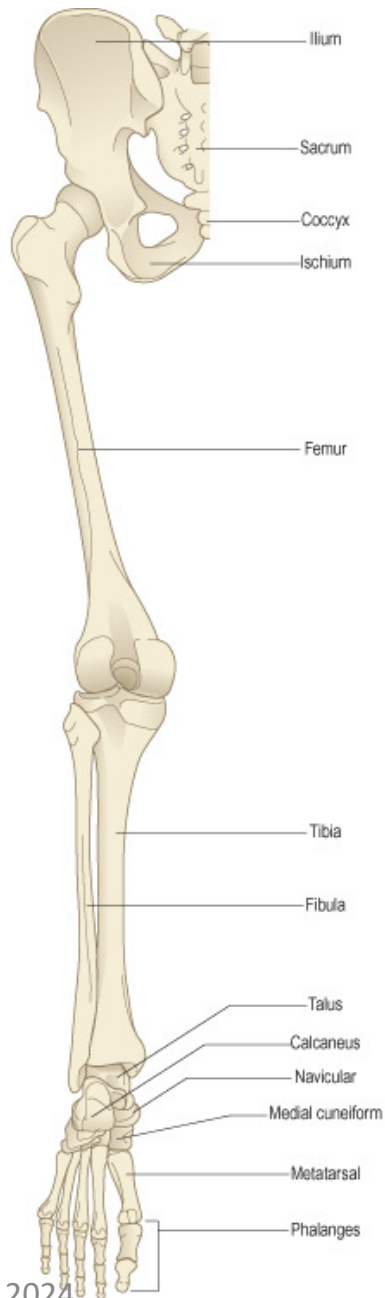
## 2- Fixe les racines des organes génitaux externes

# 3- Attache du membre inférieur

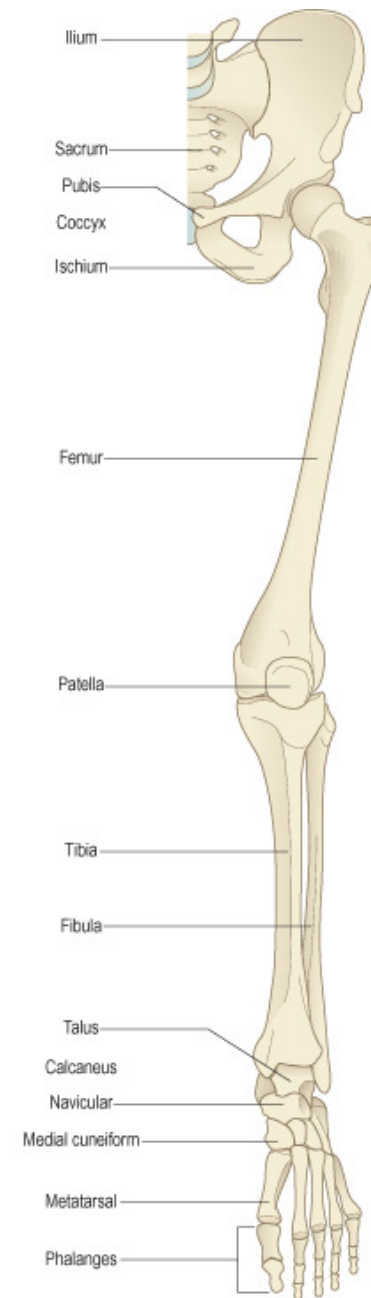
Par la Ceinture pelvienne = 2 os coxaux

Articulation coxo-fémorale

Vue Post.



Vue Ant.

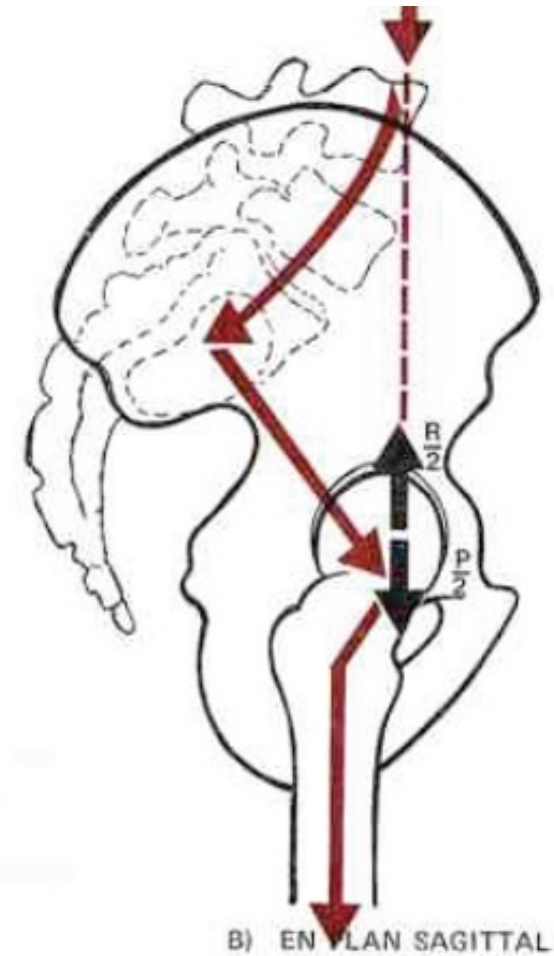
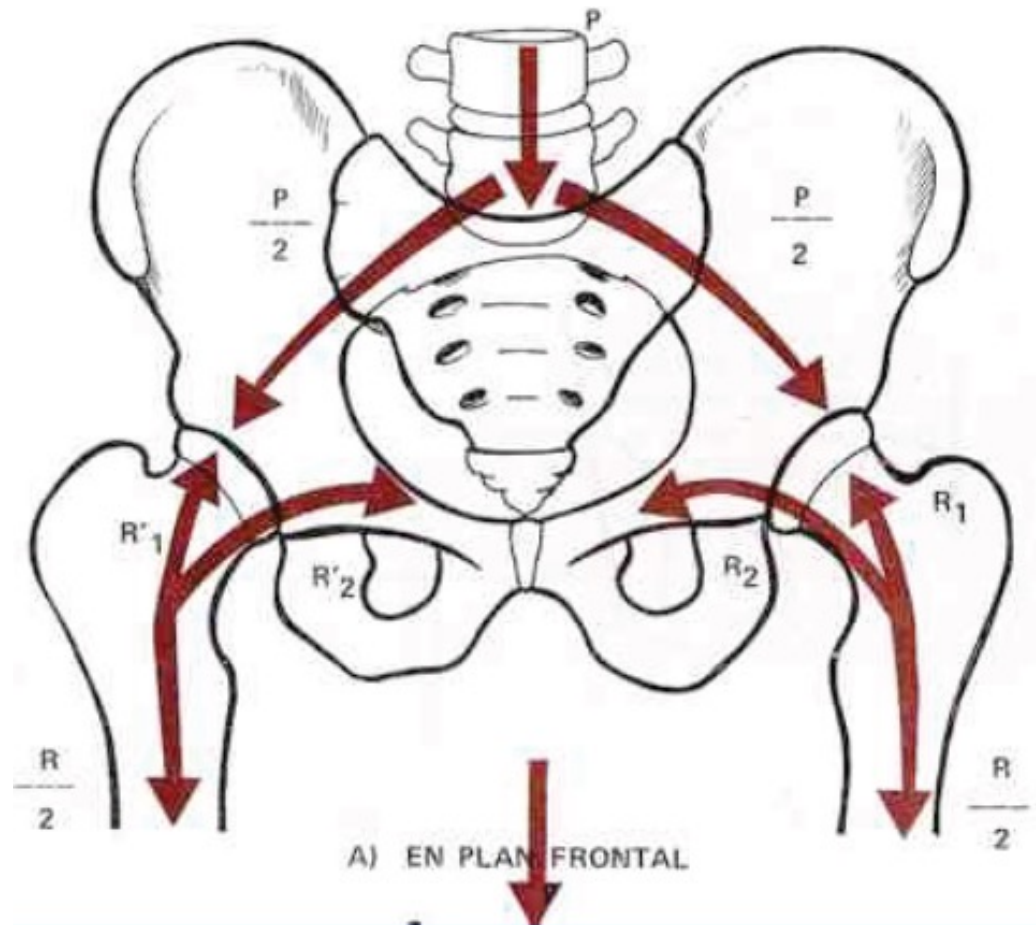


Crânial  
Médial

Crânial  
Latéral



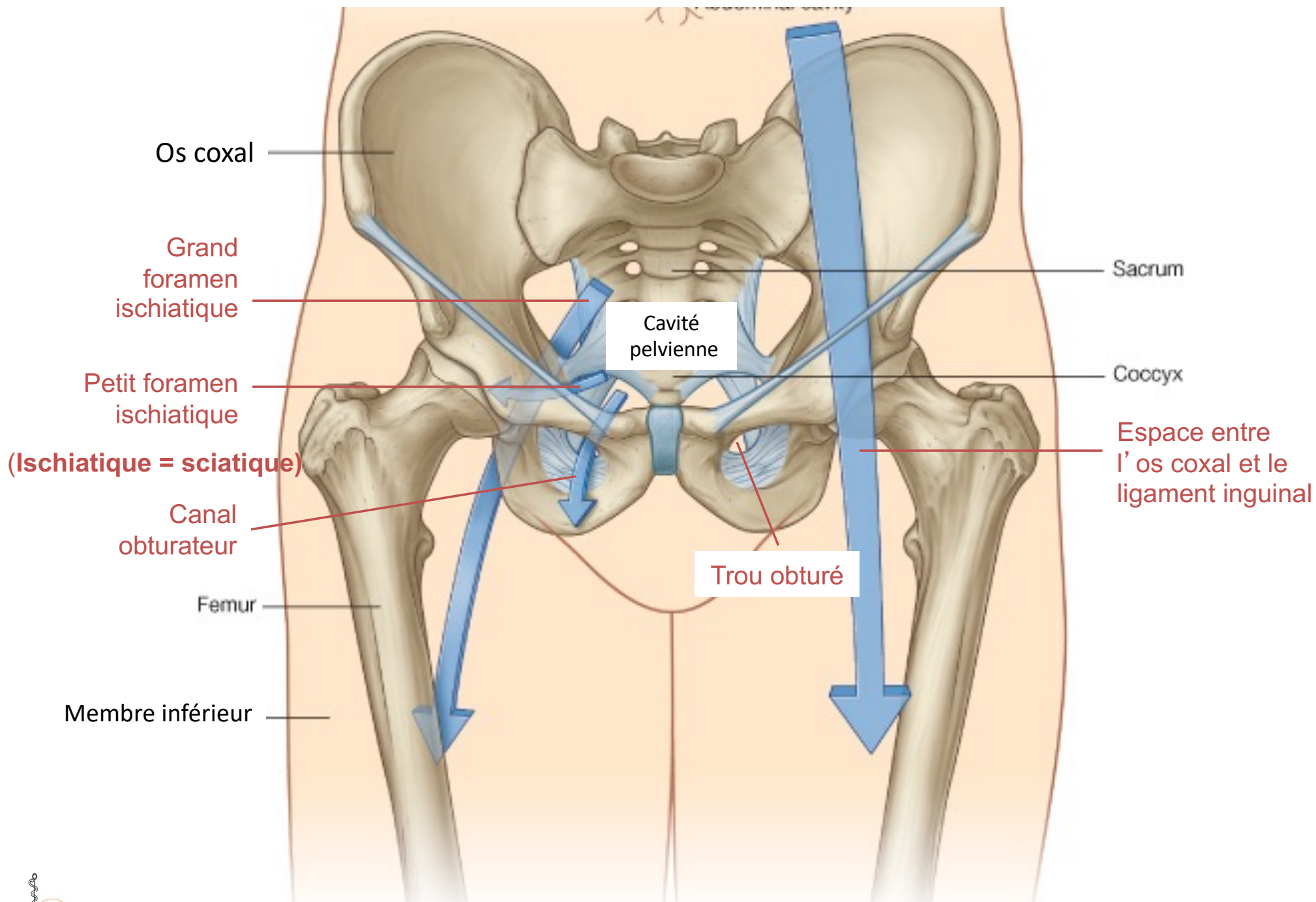
## 4- Transmission des forces en appui bipodal



Les forces de réaction augmentent à la marche <<< course



# 5- Passages entre cavité abdomino-pelvienne et membre inférieur



# 3. Constitution

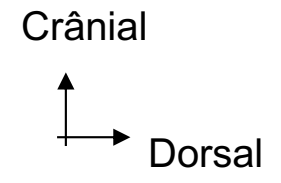
Pelvis osseux  
ou  
Bassin

Os coxal droit  
Os coxal gauche  
Sacrum  
Coccyx



Os coxal gauche  
Face latérale  
= Hélice

**Vue exopelvienne**

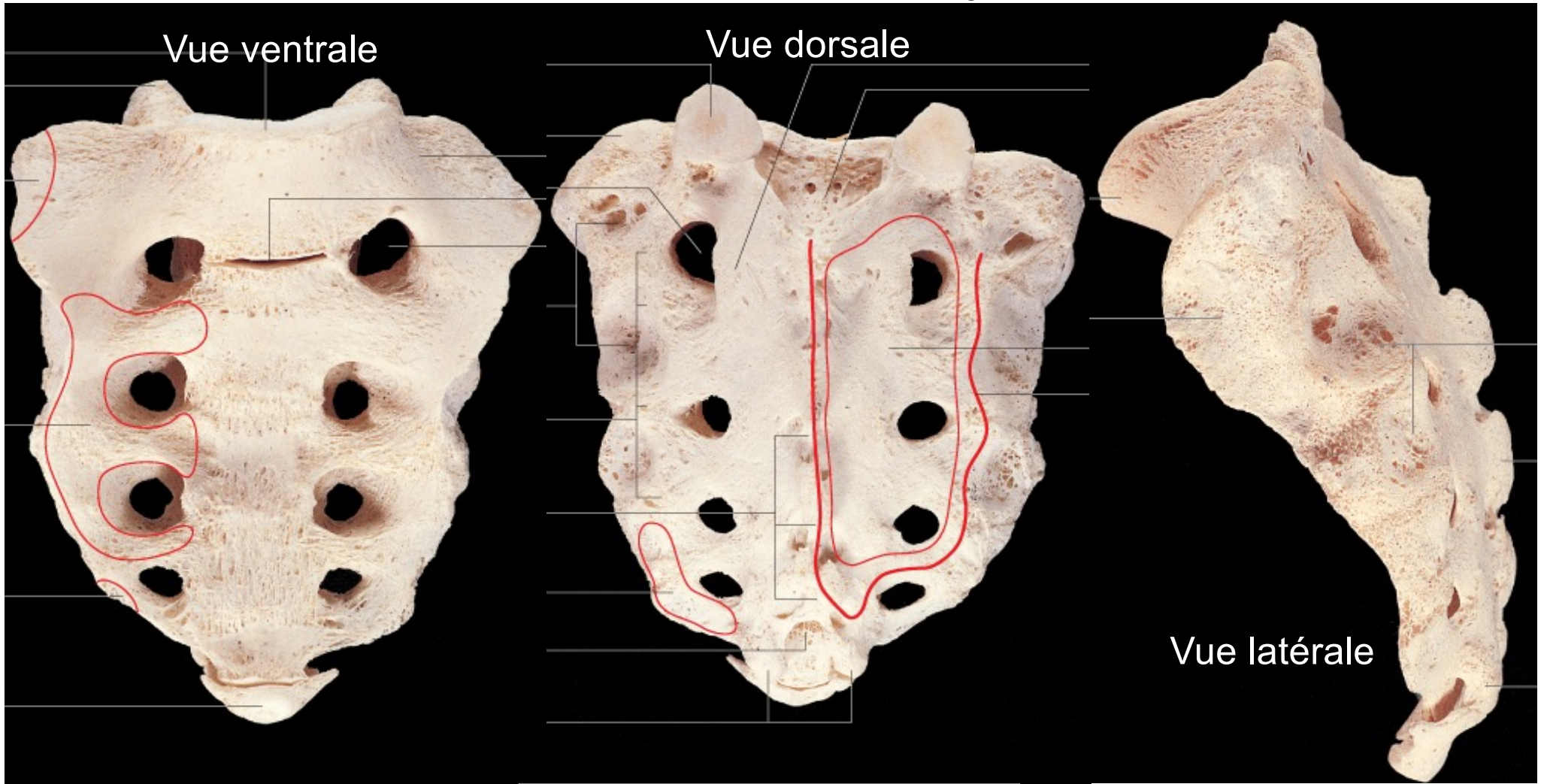




Os coxal gauche  
Face médiale  
= **Vue endopelvienne**



# Sacrum - Coccyx



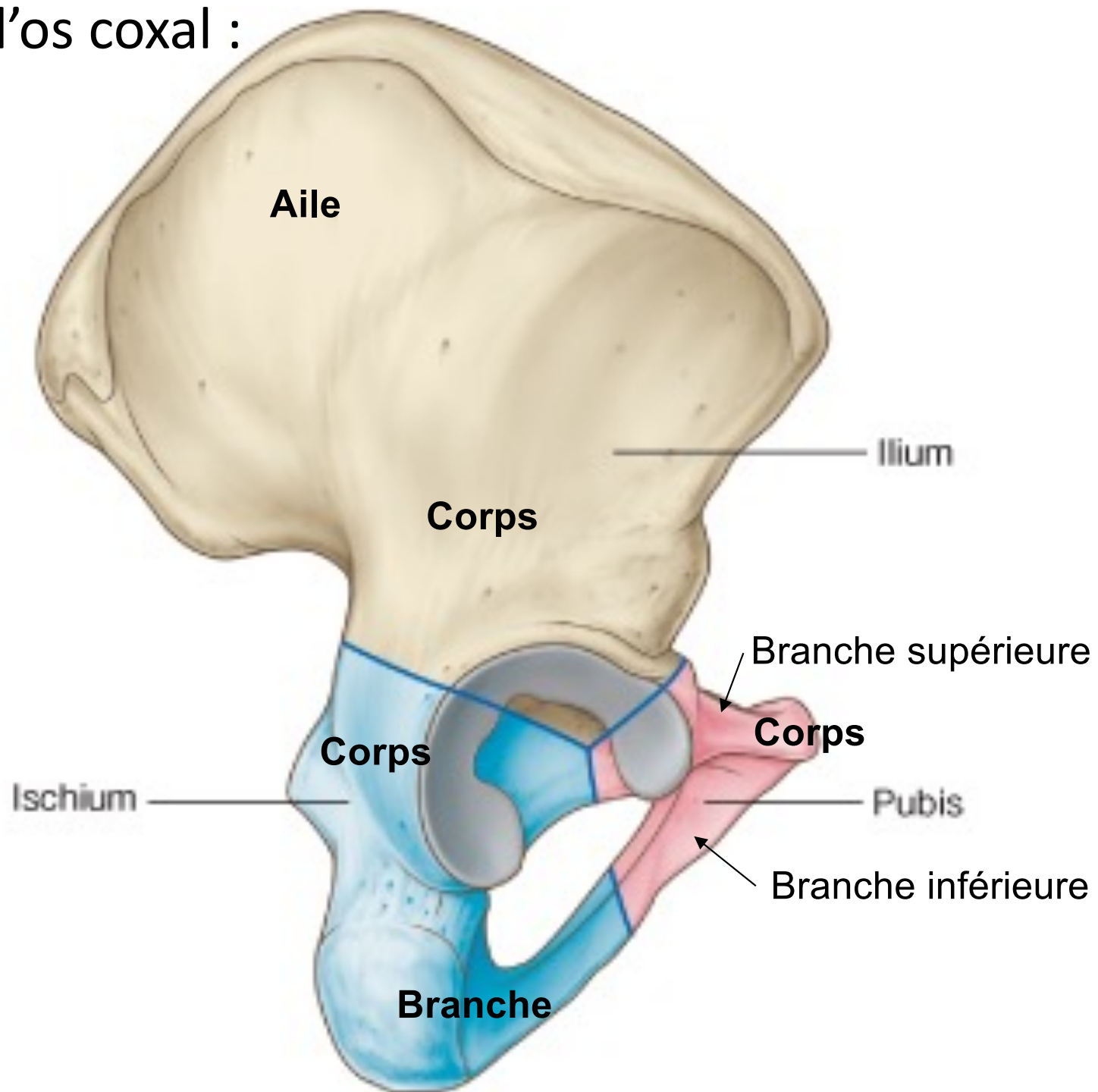


# 4. Étude Descriptive

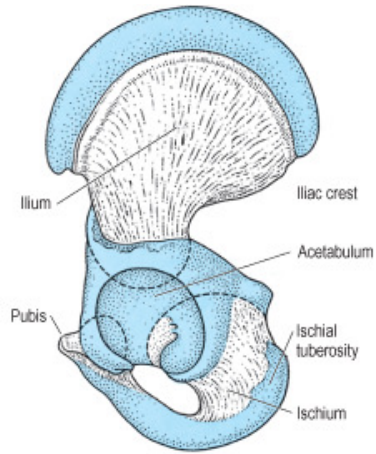
- Os Coxal
- Sacrum
- Coccyx

### 3 parties à l'os coxal :

- Ilium
- Ischion
- Pubis

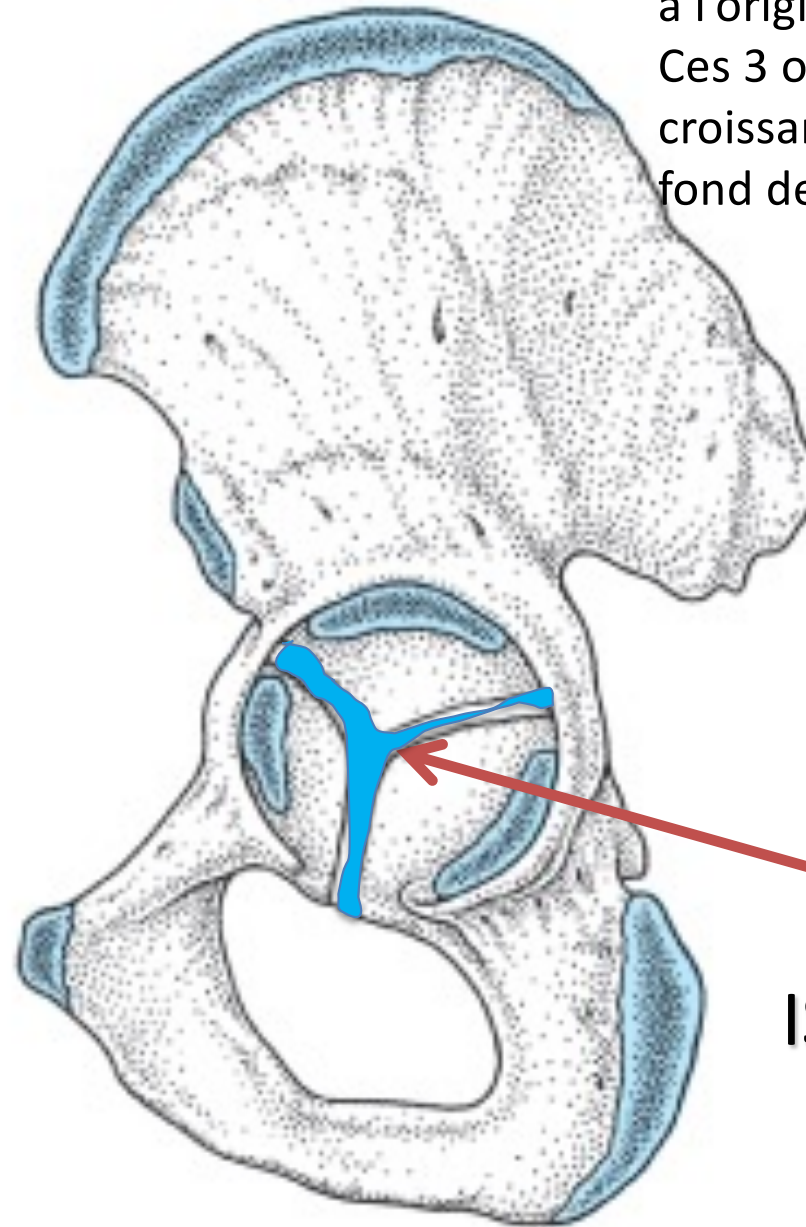


Vue exopelvienne – os droit



**Naissance**

**PUBIS**



**ILION**

**Adolescence**

**Cartilage en Y**

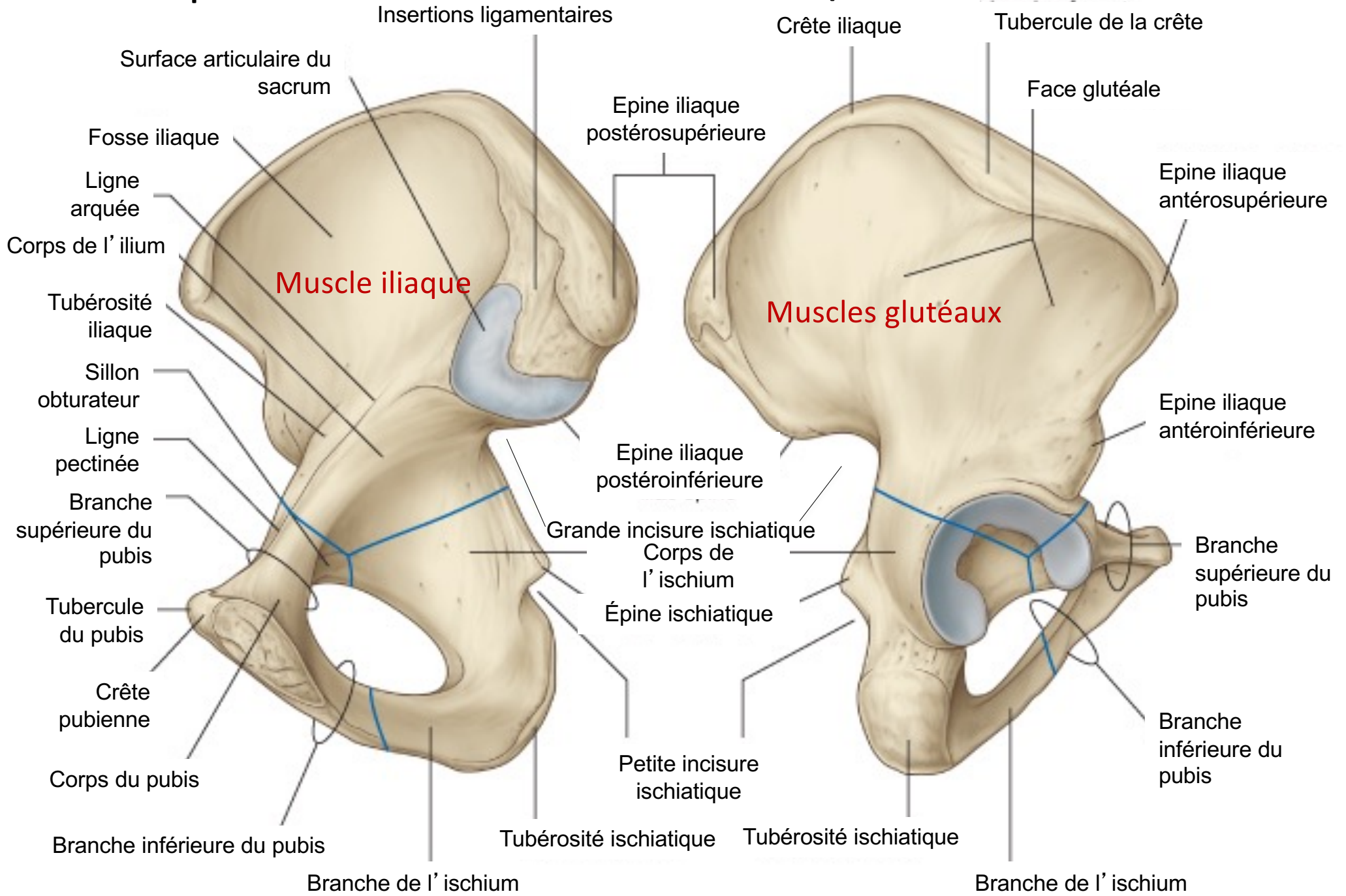
**ISCHION**

3 points d'ossification primaire sont à l'origine des 3 parties de l'os coxal. Ces 3 os sont séparés durant leur croissance par le cartilage en Y au fond de la cavité acétabulaire.

**Vue exopelvienne – os gauche**

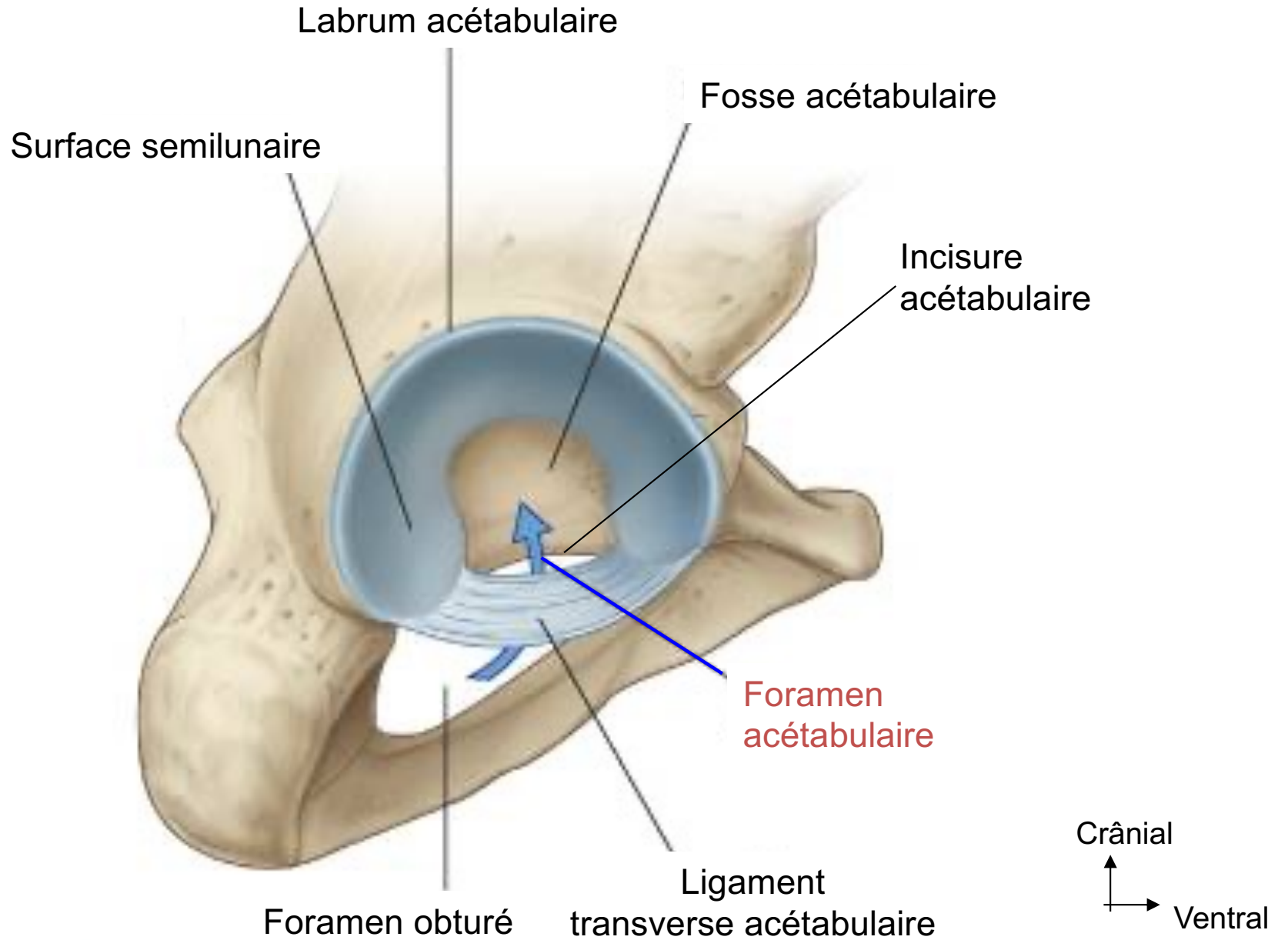
# Vue endopelvienne

# Vue exopelvienne



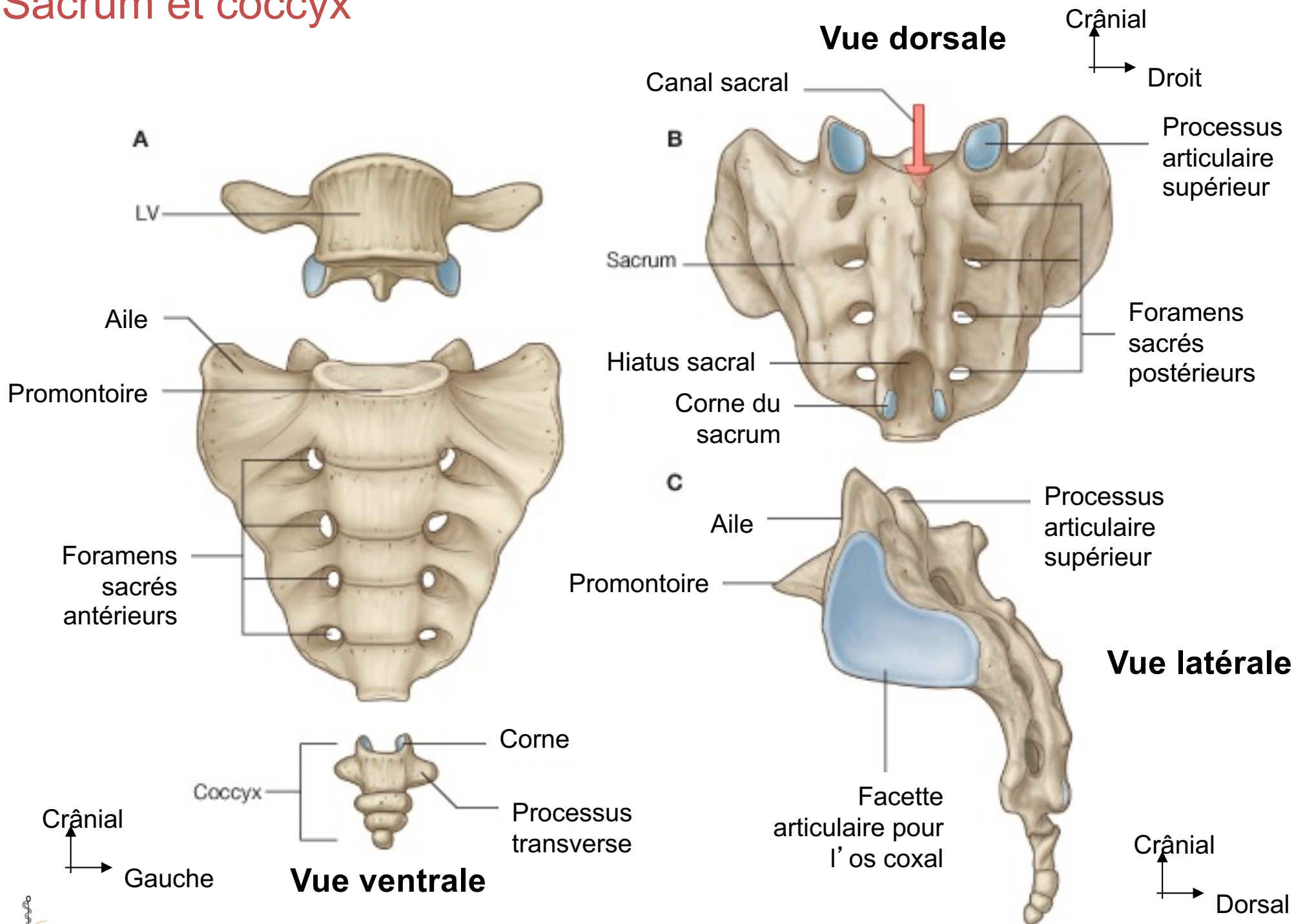
## Os coxal droit

# Acetabulum





# Sacrum et coccyx

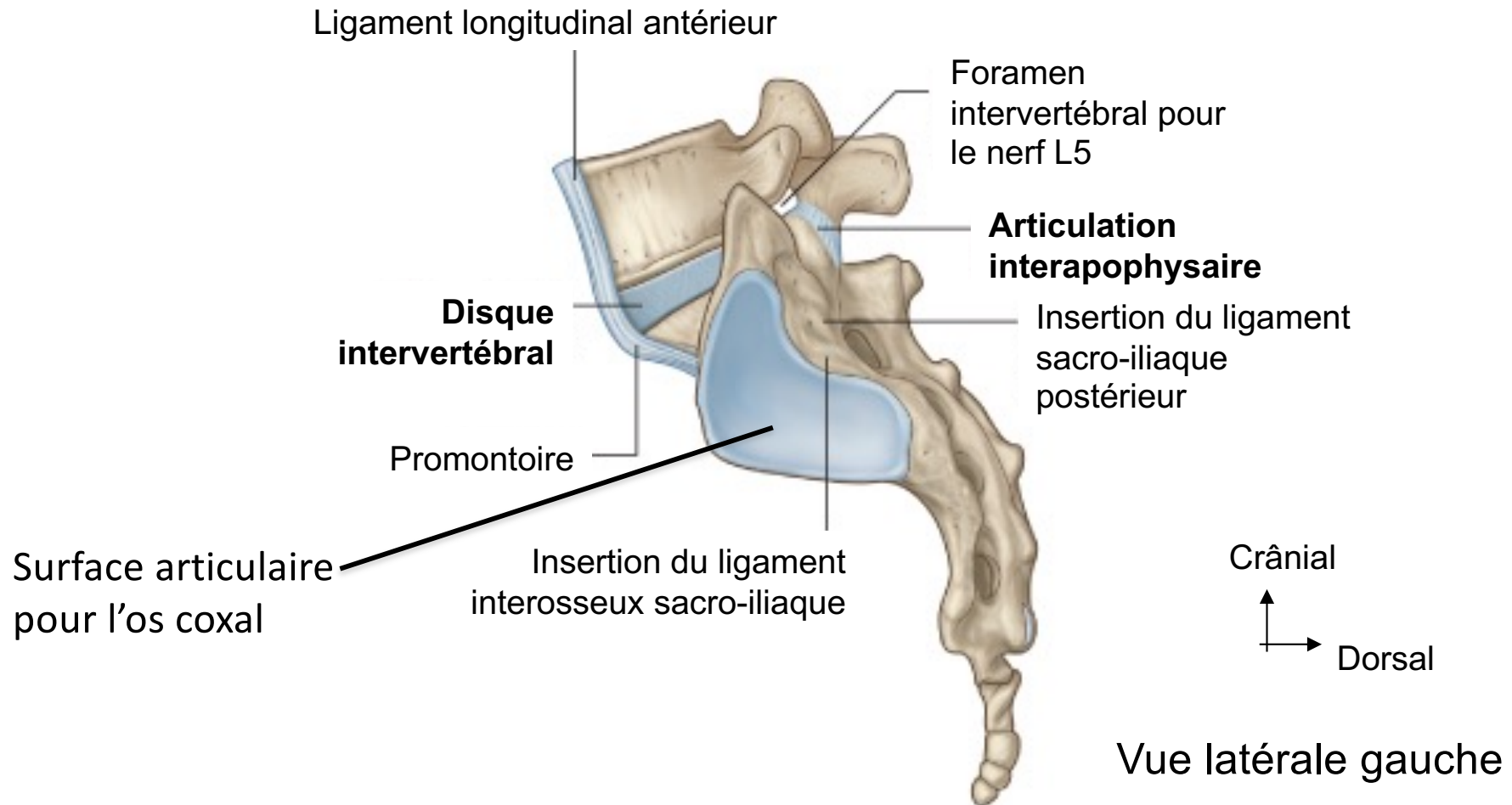




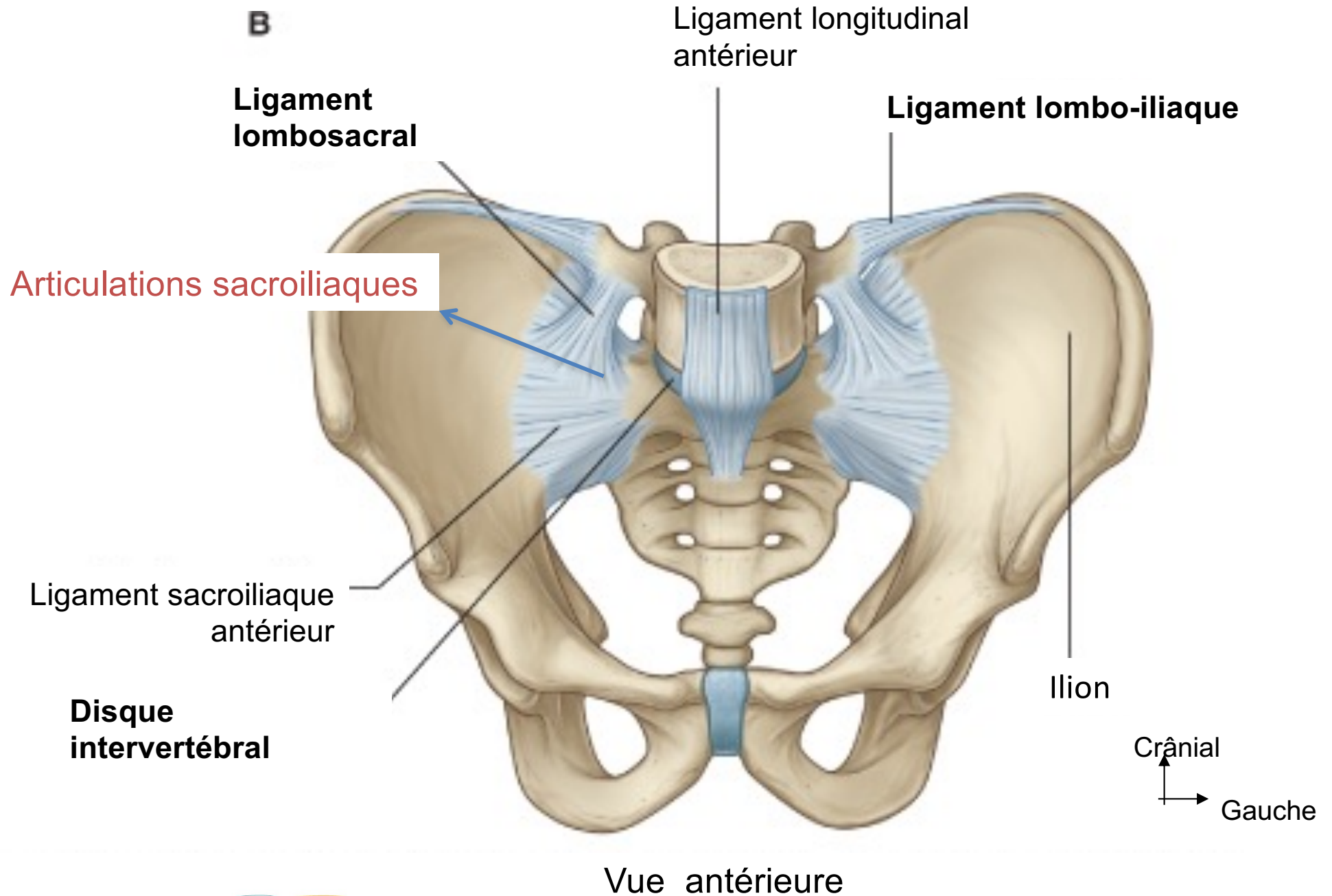
# 5. Articulations & ligaments

- Lombo-sacrales (1 cartilagineuse+ 2 synoviales)
- Sacroiliaques ( 2 synoviales)
- Symphyse pubienne (1 cartilagineuse)
- Sacro-coccygienne (1cartilagineuse)

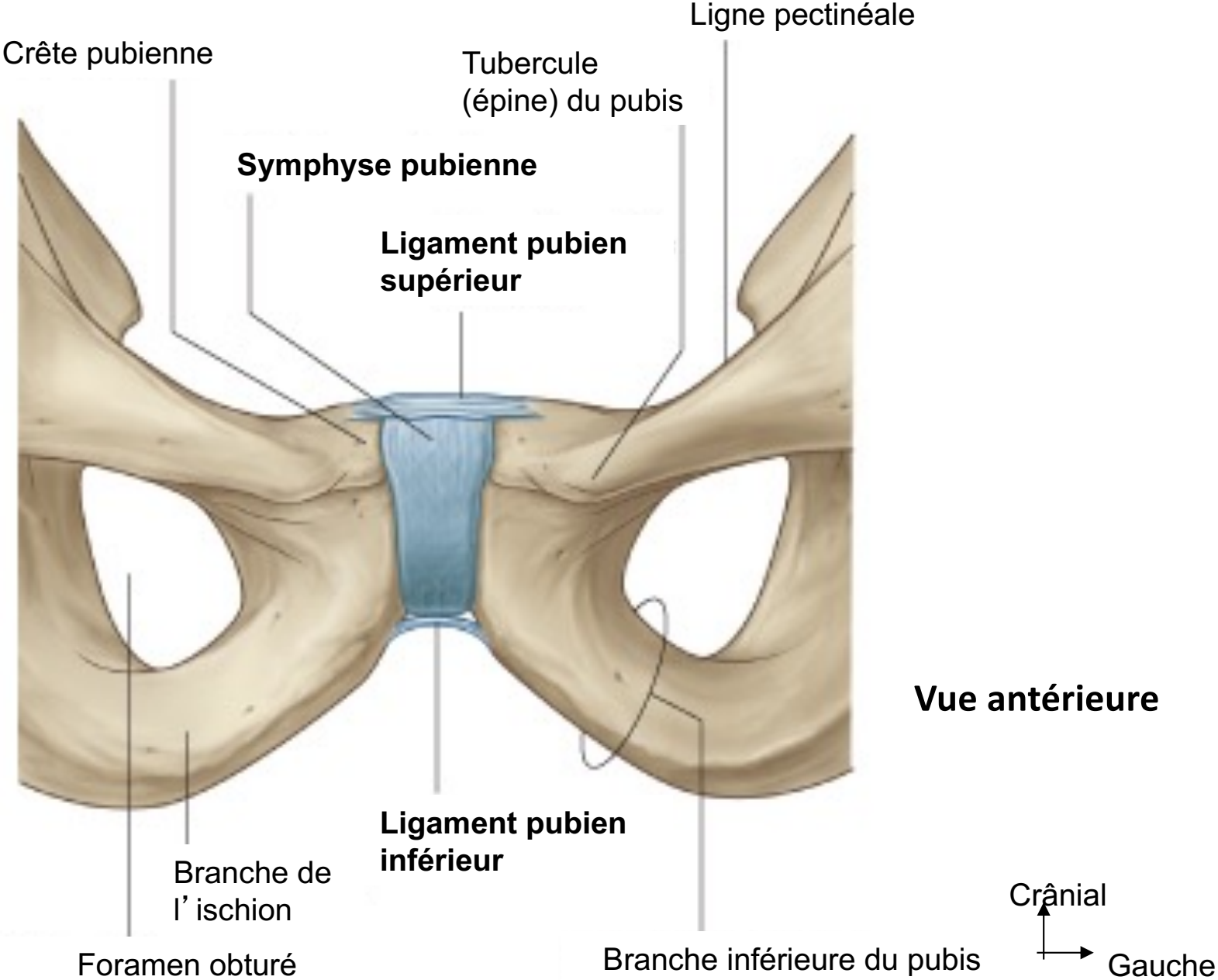
# Articulations lombosacrales et ligaments associés

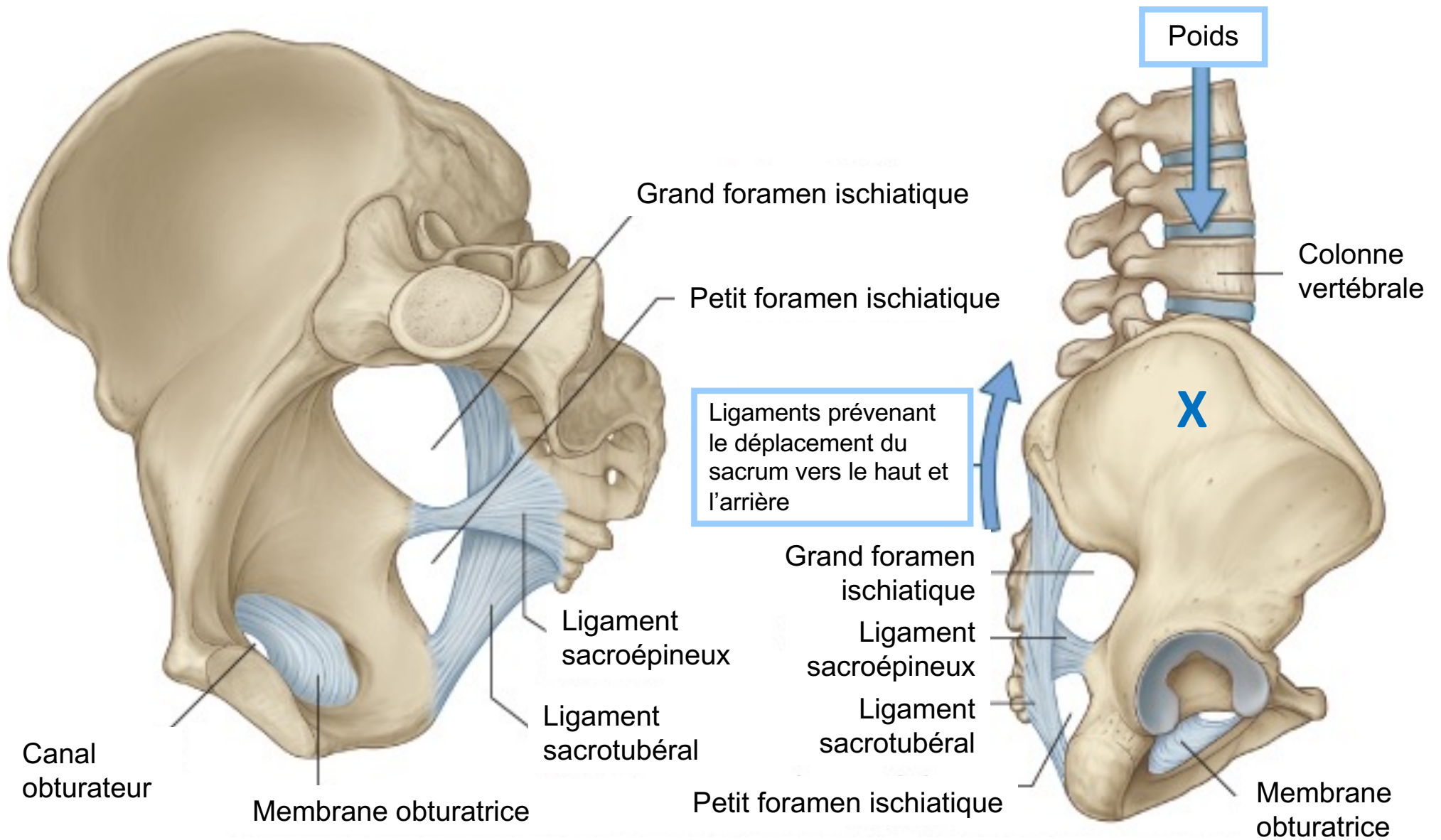


# Articulations lombosacrales et ligaments associés



# Symphyse pubienne





**Vue endopelvienne**

**Vue exopelvienne**



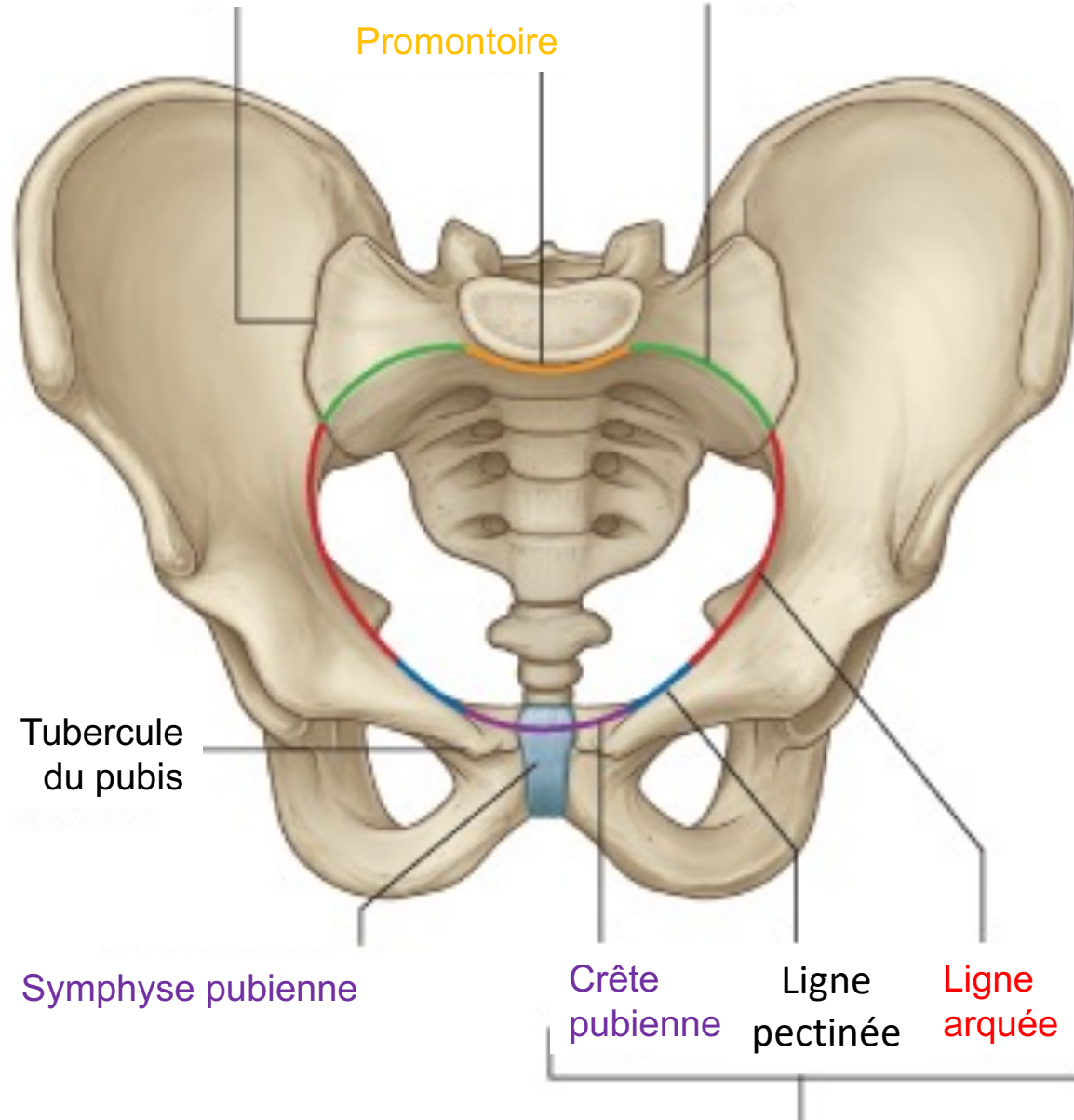
# 6. Détroits et diamètres

- Détroits supérieur et inférieur
- Différences intersexuelles
- Diamètres

# Ouverture supérieure du pelvis = détroit supérieur

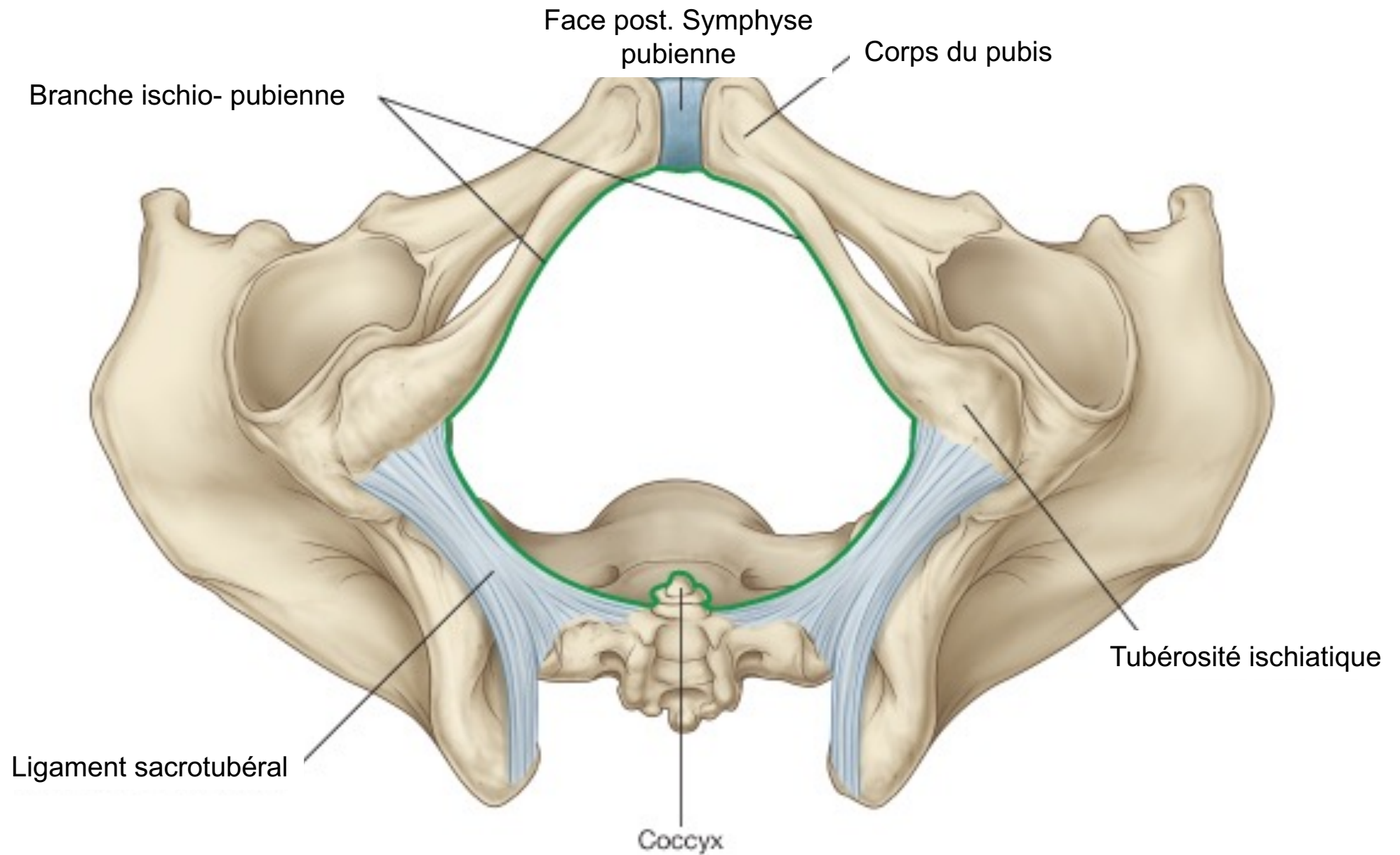
Articulation sacroiliaque

Bord antérieur de l'aile du sacrum

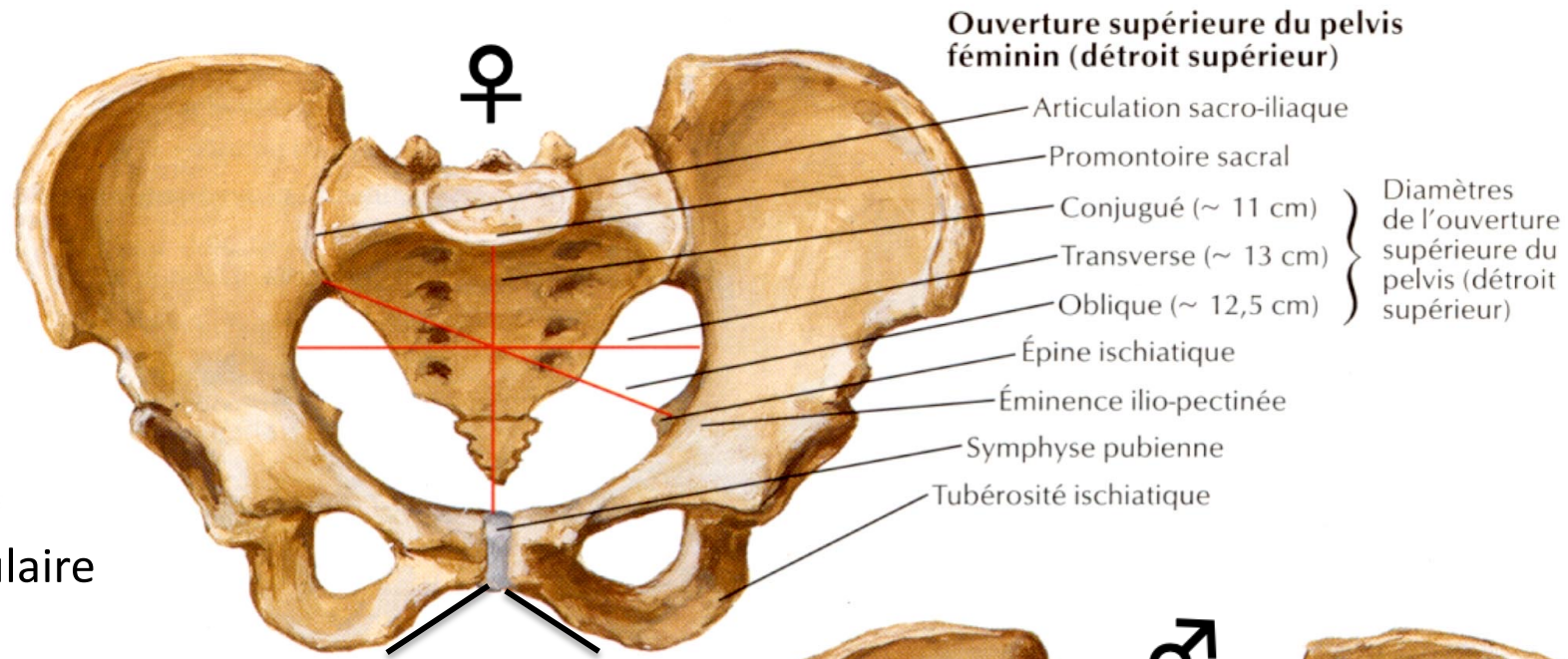


**= Ligne terminale = Ligne oblique**

# Ouverture inférieure du pelvis = détroit inférieur



# Ouverture supérieure du pelvis féminin et masculin



## Ouverture supérieure du pelvis masculin (détroit supérieur)

Proportionnellement à la taille, toutes les dimensions masculines sont légèrement inférieures à celles de la femme.

L'ouverture supérieure est d'orientation antéro-postérieure plus marquée que chez la femme, où elle tend à être ovale transversalement.

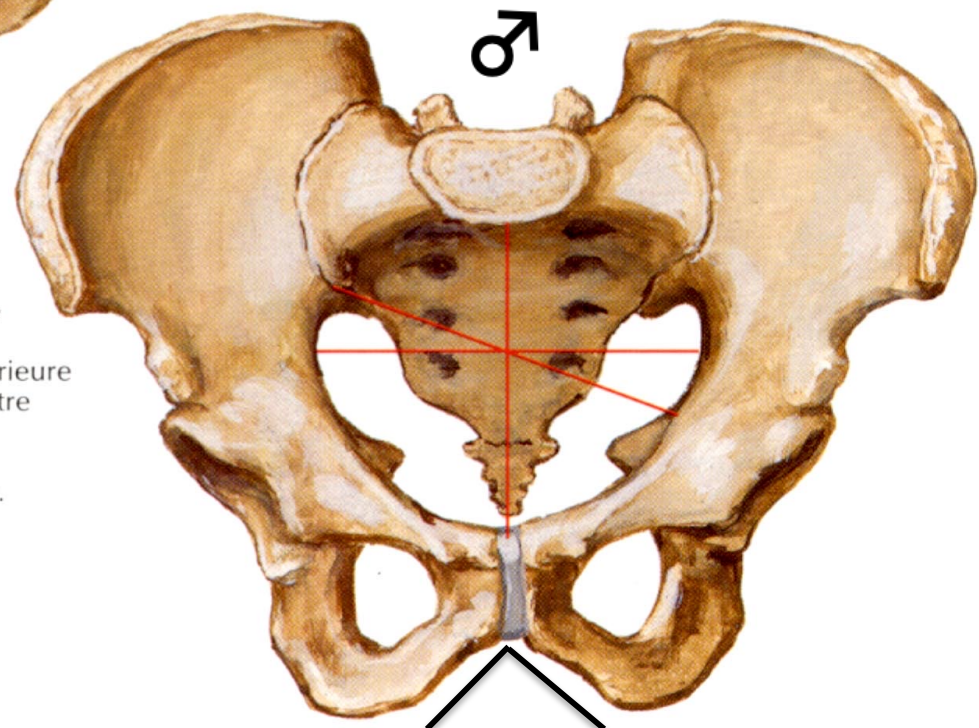
La symphyse pubienne est plus haute.

L'arcade pubienne (angle sub-pubien) est plus étroite.

Les tubérosités ischiatiques sont moins écartées.

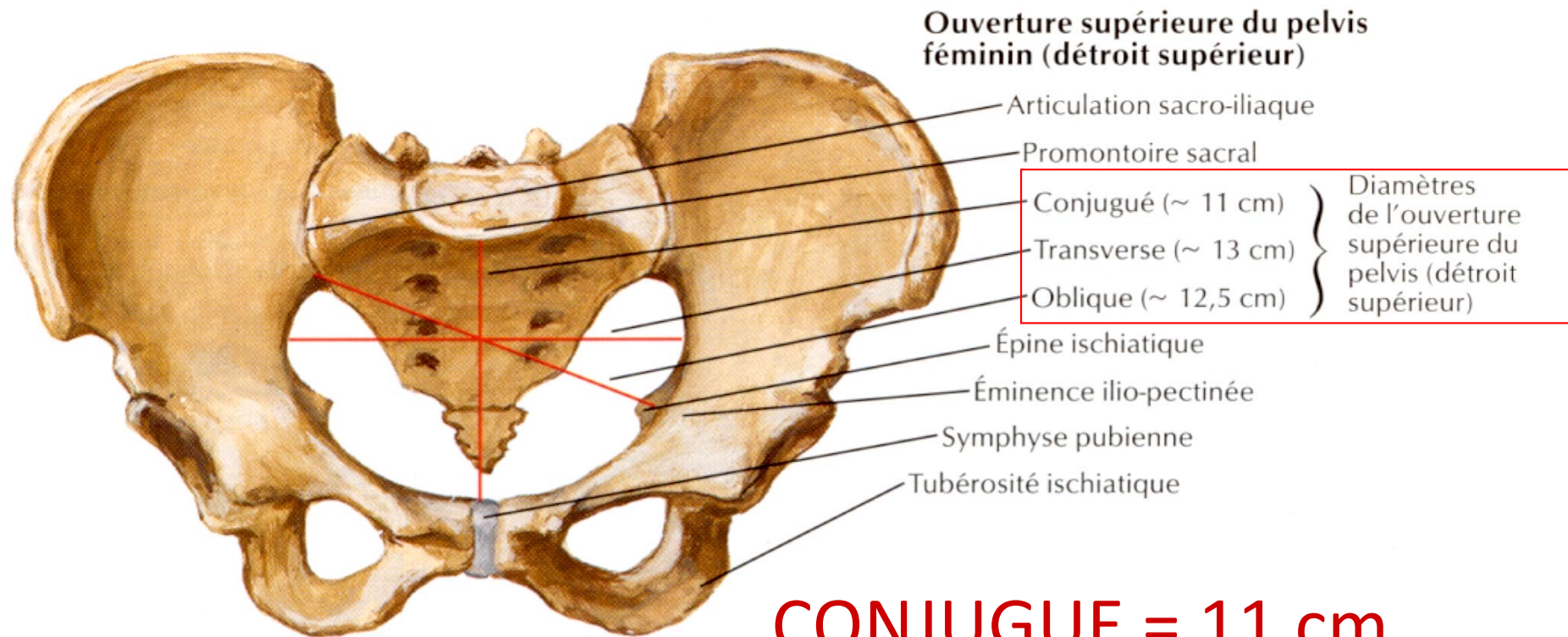
Les ailes iliaques sont moins évasées.

+ horizontale  
+ triangulaire





# Diamètres de l'ouverture supérieure du pelvis féminin



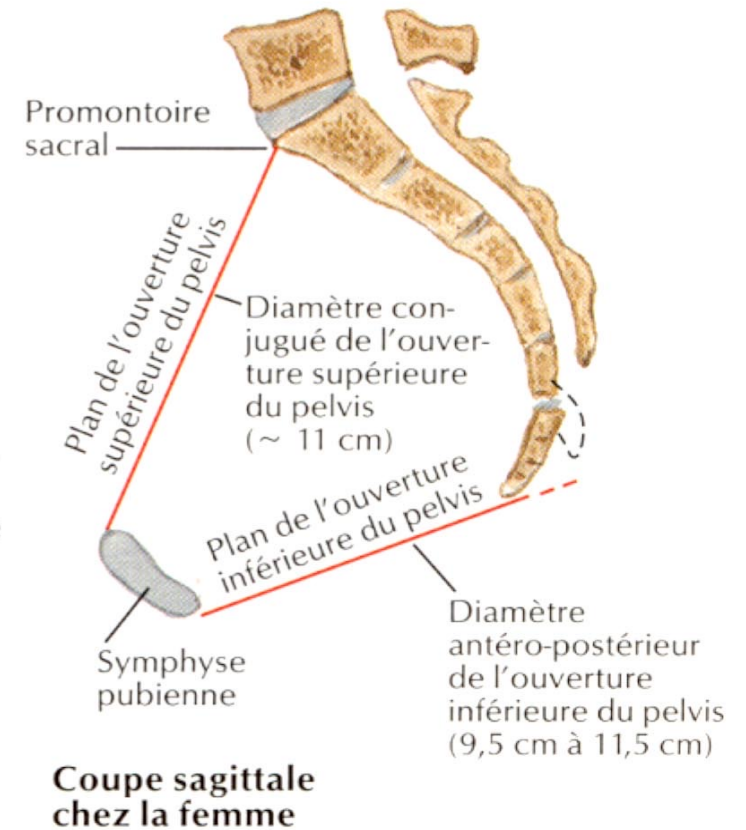
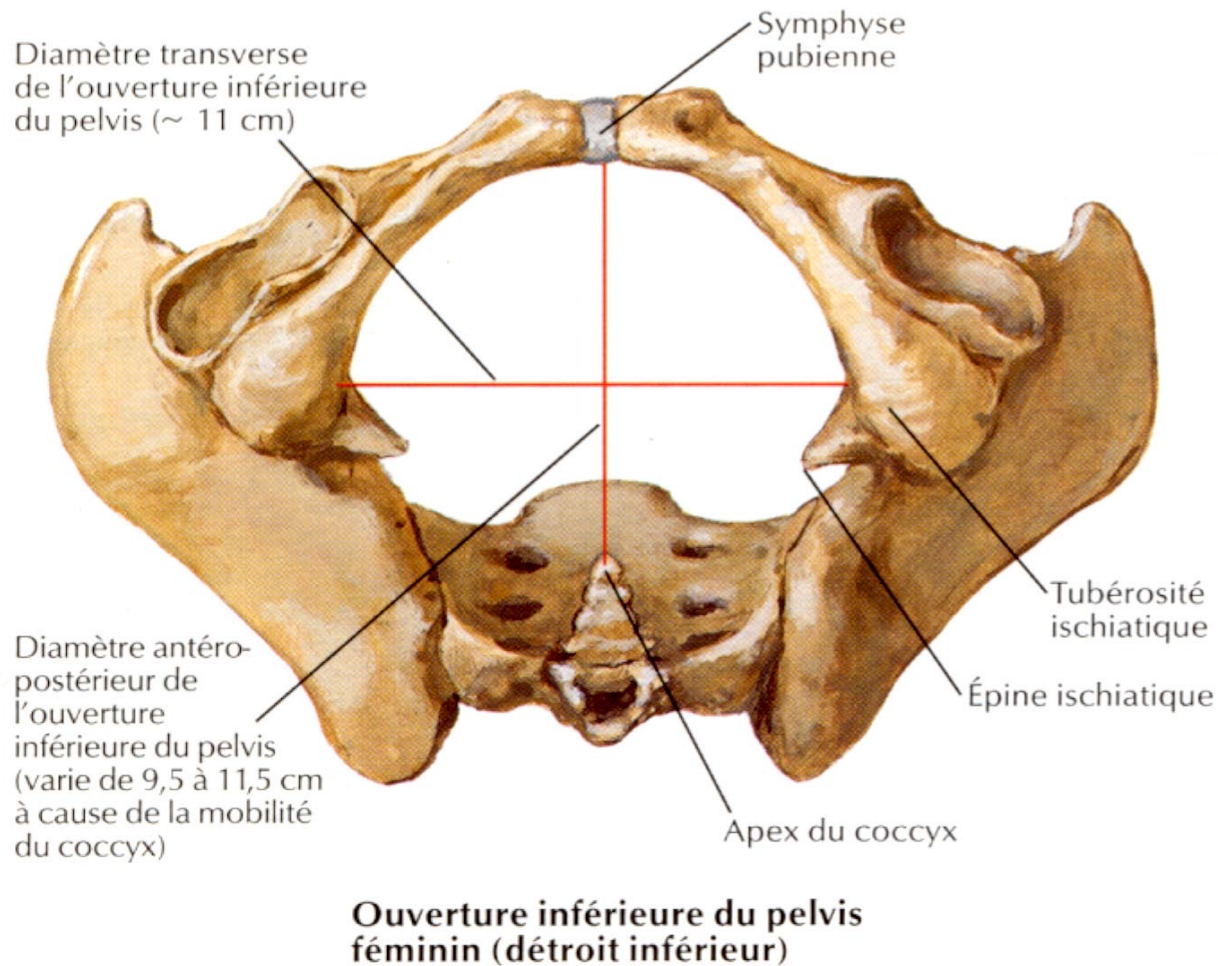
**CONJUGUE = 11 cm**

**TRANSVERSE = 13 cm**

**OBLIQUE = 12,5cm**



# Diamètres de l'ouverture inférieure du pelvis féminin



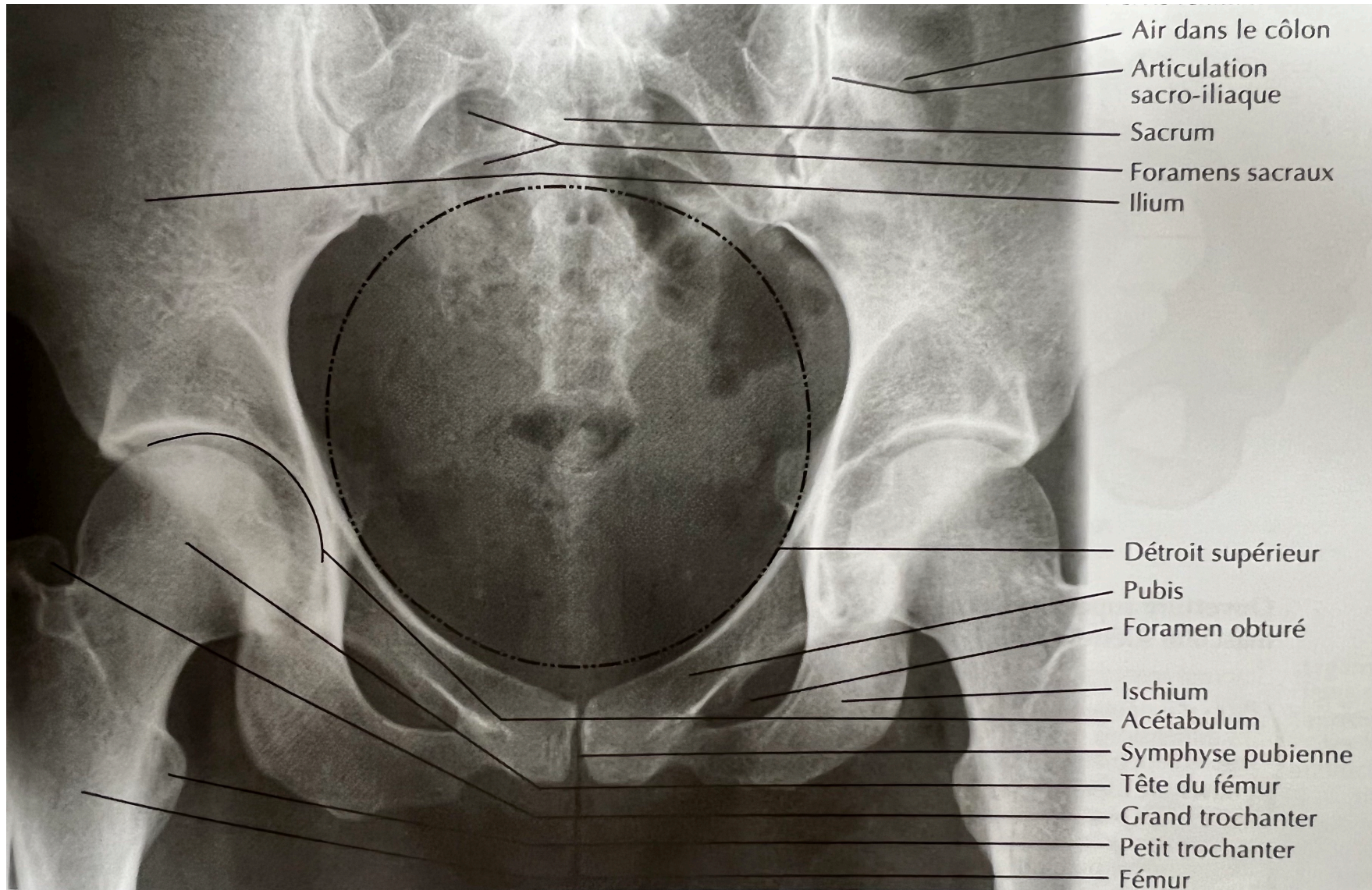
**ANT-POST = 9,5 à 11,5 cm**  
**TRANSVERSE = 11 cm**

# 6. Exploration du bassin osseux

- Clinique : interrogatoire, inspection, palpation
- Imageries



# Exploration bassin osseux



RX de face

# Exploration bassin osseux par Scanner



Coupe axiale



Reconstruction pseudo-3D

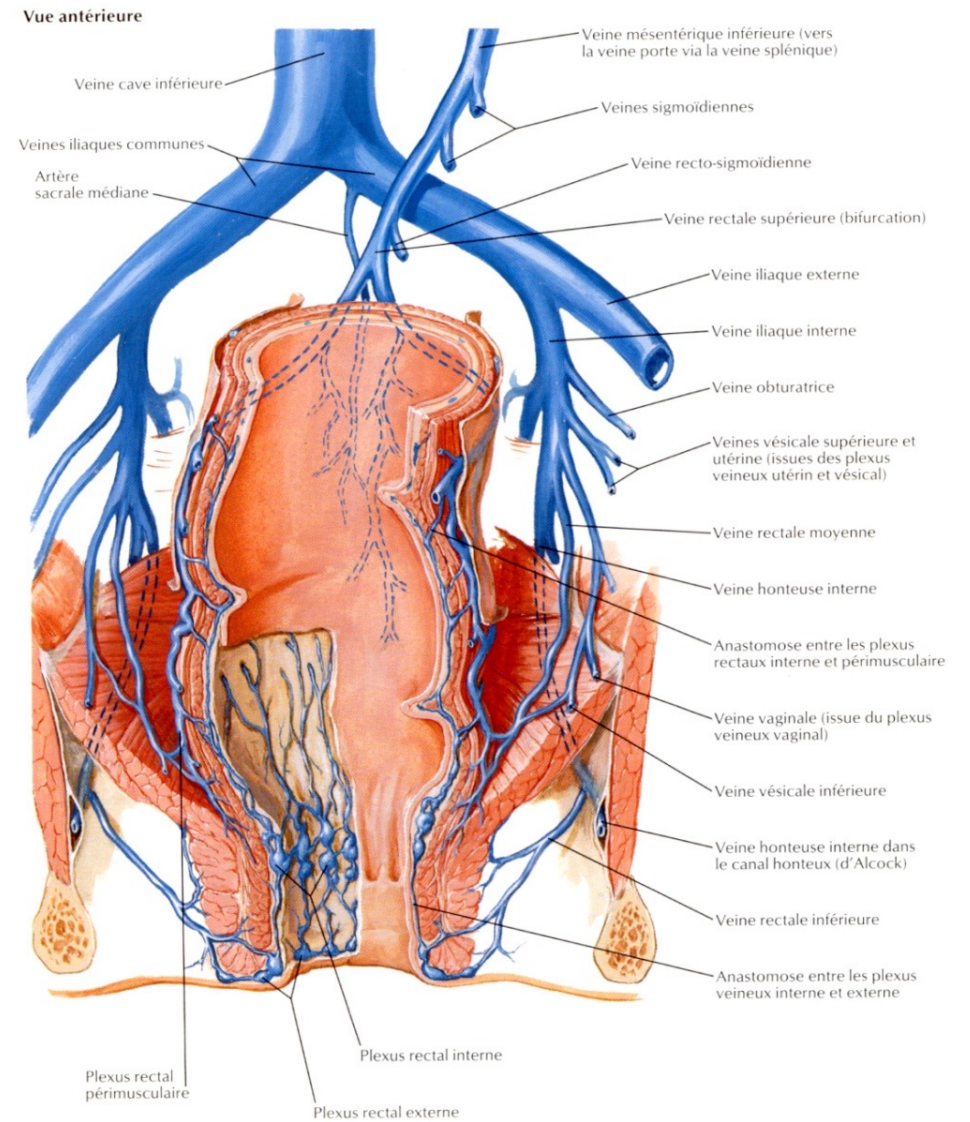
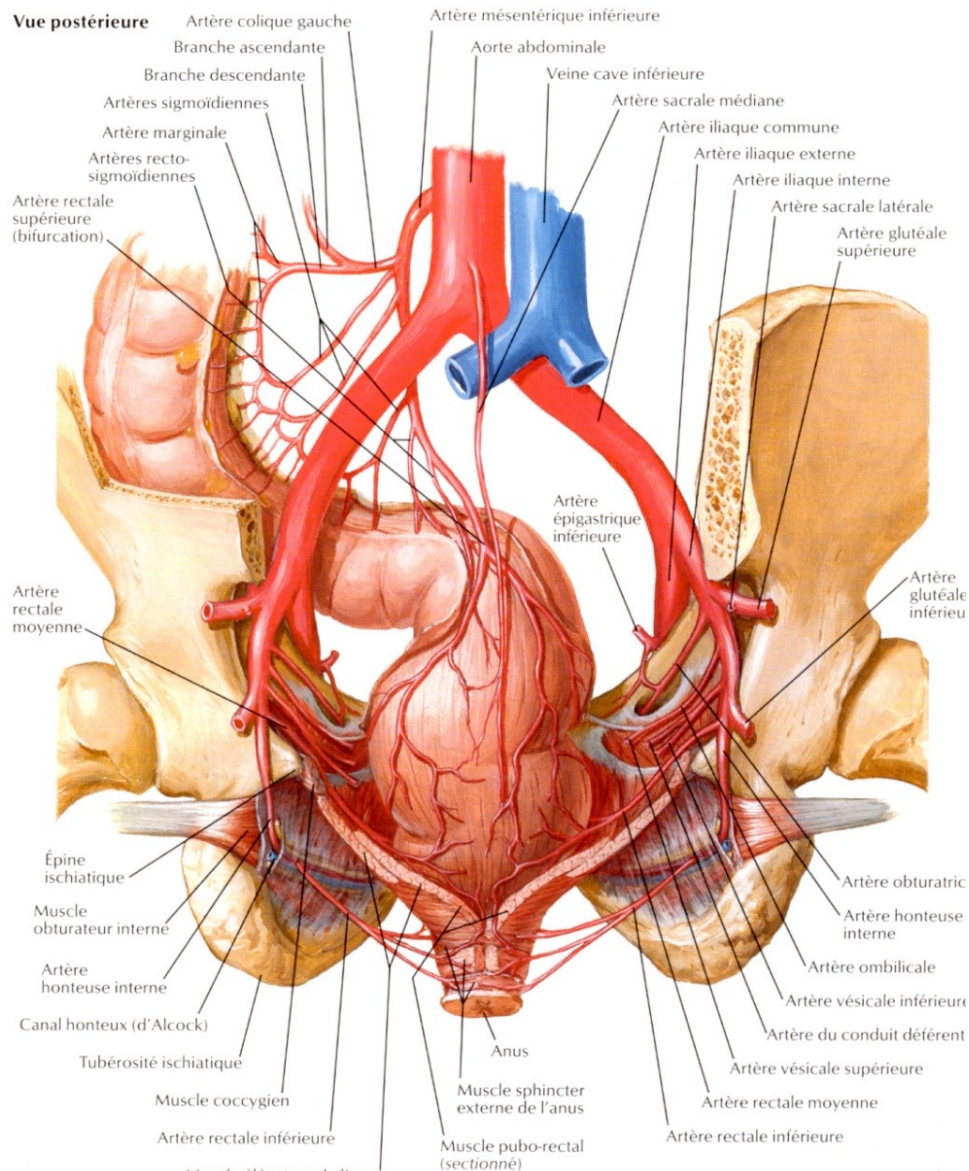


# Conséquences des pathologies du bassin osseux

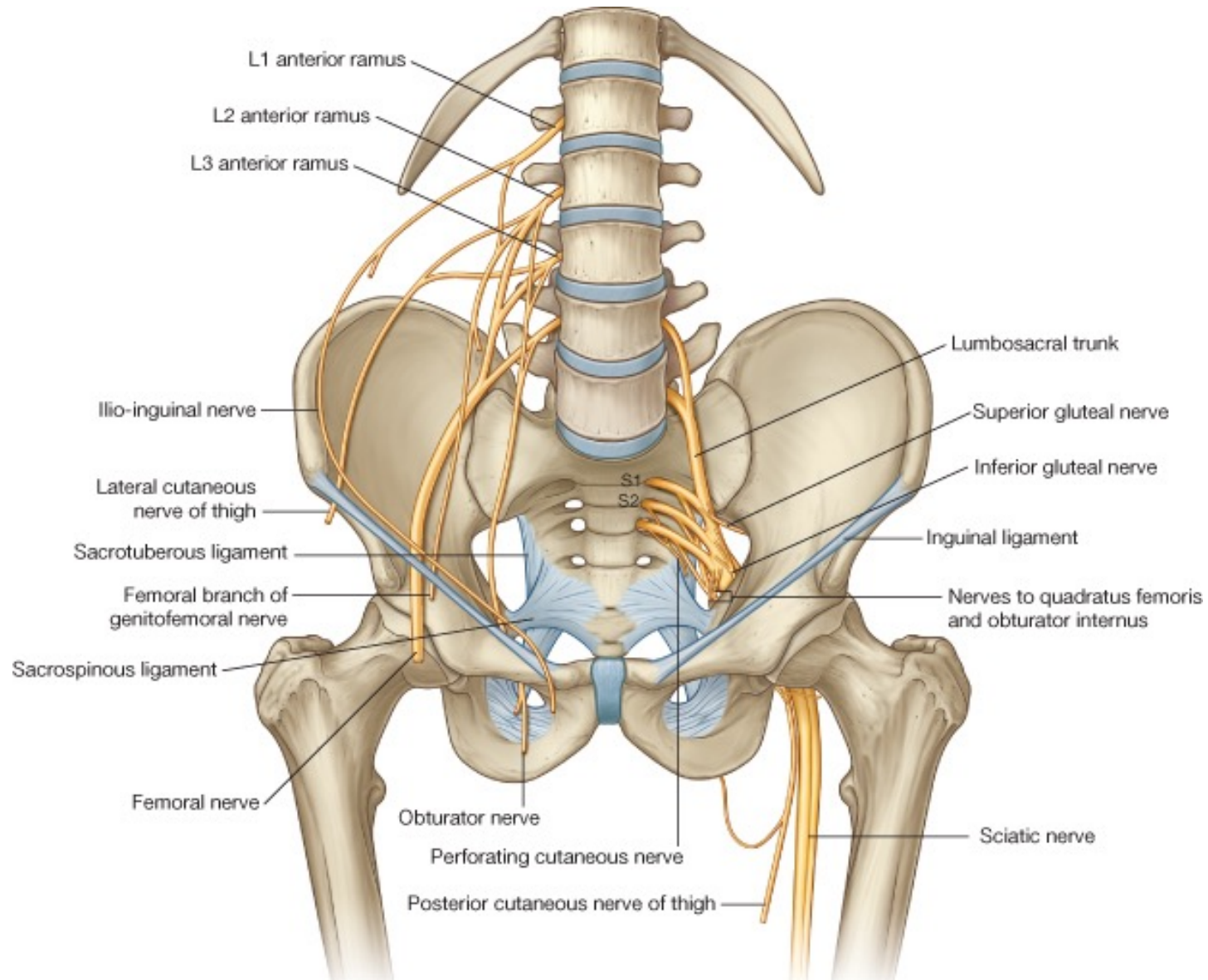
- Biomécanique : sur maintien des postures et la déambulation
- Viscérales : Urinaire, génital, digestif...
- Voies de passage vers membre inf. : vasculaires et neurologiques



# Vascularisation artérielle et veineuse très importante dans le pelvis



# Innervation riche et nombreux nerfs de passage



# Pelvis osseux

FIN

