



TD N° 1 : CROYANCES ET REPRÉSENTATIONS EN SANTÉ, LEURS EFFETS SUR LES COMPORTEMENTS PRÉSENTATION DU HBM

UE 1 Promotion de la santé
20 septembre 2023



INSTITUT de
PSYCHOLOGIE

Anaïs MOULIN
Doctorante en Psychologie Sociale
anaïs.moulin@univ-lyon2.fr

Planning prévisionnel

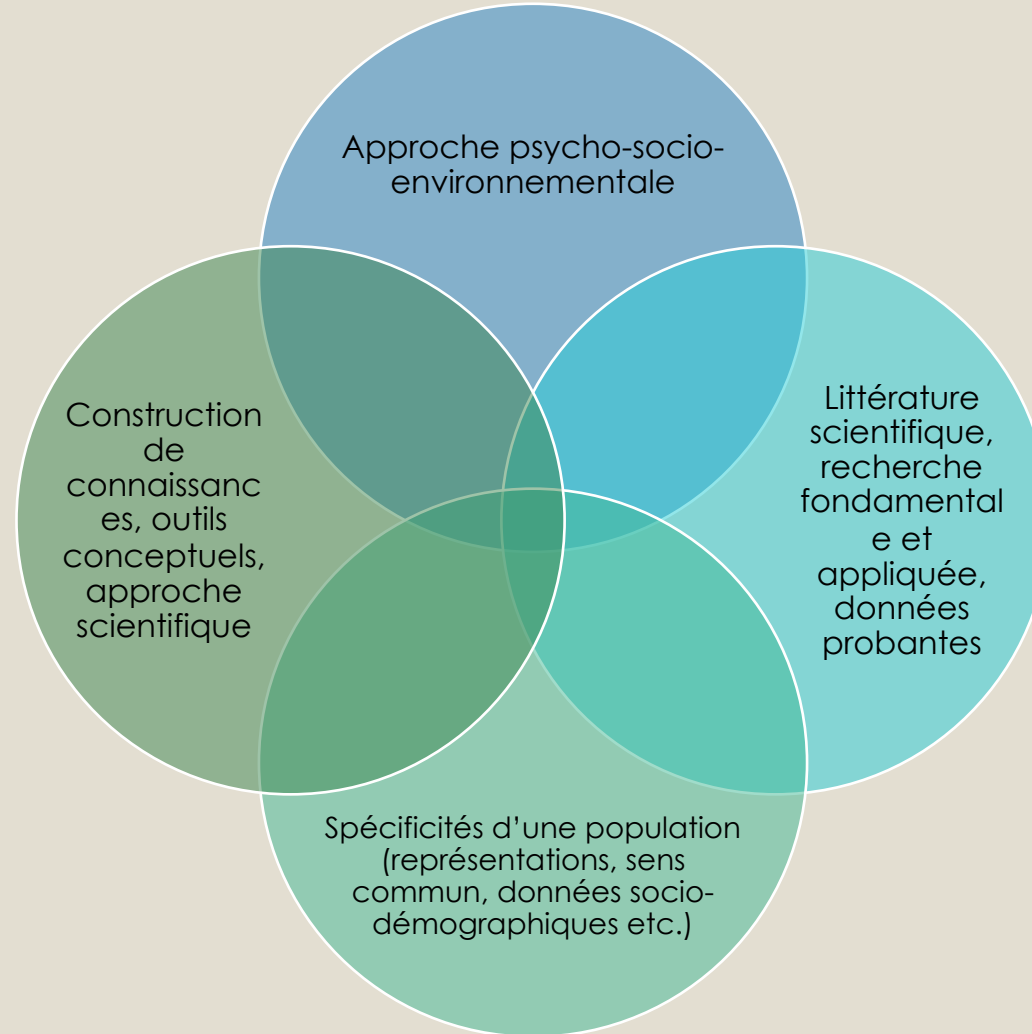
Séance	Date	Intitulé	Intervenante
TD n°1	20 /09/2023 8h à 12h Salle RBC 001	Croyances et représentations en santé et leur effets sur les comportements / présentation du HBM	Anaïs MOULIN
TD n°2	27/09/2023 8h à 12h Salle RBC 001	Émotions et comportements de santé	Camille CARPENTIER
TD n°3	11/10/2023 13h à 17h Salle RBC 001	Stress, soutien social, santé, bien-être	Mathilde PERRAY

Conseils pour optimiser votre année 😊

- **Avant les TD :**
Relire les cours précédents
- **Pendant les TD :**
Posez vos questions, demandez moi de réexpliquer ce que vous n'avez pas compris 😊
- **Après les TD :**
Une mindmap de la séance avec : 1 page recto, partie théorique, récapitulatif de la lecture ou de la vidéo (ou des deux), mots clés, une partie « à retenir avec mes mots », des dessins et des couleurs ! Lecture régulière des mindmaps

TD n° 1 : Croyances et
représentations en santé et leurs
effets sur les comportements
Présentation du HBM

L'étude des comportements : les apports de la psychologie sociale de la santé



Déroulé du cours



1. Les représentations sociales

- Vidéo : <https://www.youtube.com/watch?v=8cjtdu6nR4c>



Questions

- Qu'est ce que les représentations sociales ?
- À quoi servent-elles ?
- Comment sont-elles construites ?
- Qu'est-ce-que l'ancrage ?
- Qu'est-ce-que l'objectivation ?
- En quoi les représentations sociales sont liées aux comportements ?



Lecture n°1

- Lecture d'article : Moliner, P. & Guimelli, C. (2015). Chapitre 4. Les applications. Dans : , P. Moliner & C. Guimelli (Dir), Les représentations sociales (pp. 77-87). FONTAINE: Presses universitaires de Grenoble.
- <https://www.cairn.info/les-representations-sociales--9782706122118-page-77.htm>

Debriefing

1 / 2

(Moliner & Guimelli, 2015)

- Représentations Sociales (RS) : une forme de connaissance sur le monde socialement construite et adhérente, transmise, **savoirs de sens commun**
- Fonction : unir, créer un groupe, une cohésion, penser et agir de la même façon, créer un langage commun, une réalité commune, créer du sens, fonction explicative, orienter les conduites.
- 4 approches complémentaires

Debriefing

2/2

(Moliner & Guimelli, 2015)

Approche sociogénétique
(Moscovici, 1961) :
objectivation et
ancrage

Approche sociodynamique
(Doise, 1990) : RS
génèrent des prise de
position,
appartenances
sociales (débat)

Approche structurale
(Abric, 1976) : théorie
du noyau central,
système central et
périphérique

Approche dialogique
(Markova, 2007) : rôle
du langage et de la
communication dans
l'élaboration des RS,
vision d'un objet qui
intègre les
connaissances
d'autrui (alter/ego),
polyphasie cognitive

2. Les comportements en santé

- Vidéo : <https://www.youtube.com/watch?v=XSriLwdLAB0>



Questions

- Qu'est-ce que la vidéo et l'image vous inspire au vu du TD ?
- Pensez-vous qu'une vidéo telle que celle-ci peut avoir un impact sur les comportements ? Oui ? Non ? Pourquoi ?
- Quels comportements avez-vous pu observer durant la pandémie ? Quelle était leur représentation selon vous ? Pourquoi ?
- Qu'est-ce-qui peut influencer les représentations sociales de la pandémie Covid-19 ?



Lecture n°2

- Lecture d'article : Baranes, E., Guillon, M., & Kergall, P. (2022, October). Mésinformation et comportements en santé dans le contexte de la pandémie de Covid-19. In Annales des Mines-Responsabilité et environnement (No. 4, pp. 36-39). Cairn/Softwin.
- <https://www.cairn.info/revue-responsabilite-et-environnement-2022-4-page-36.htm?ref=doi>

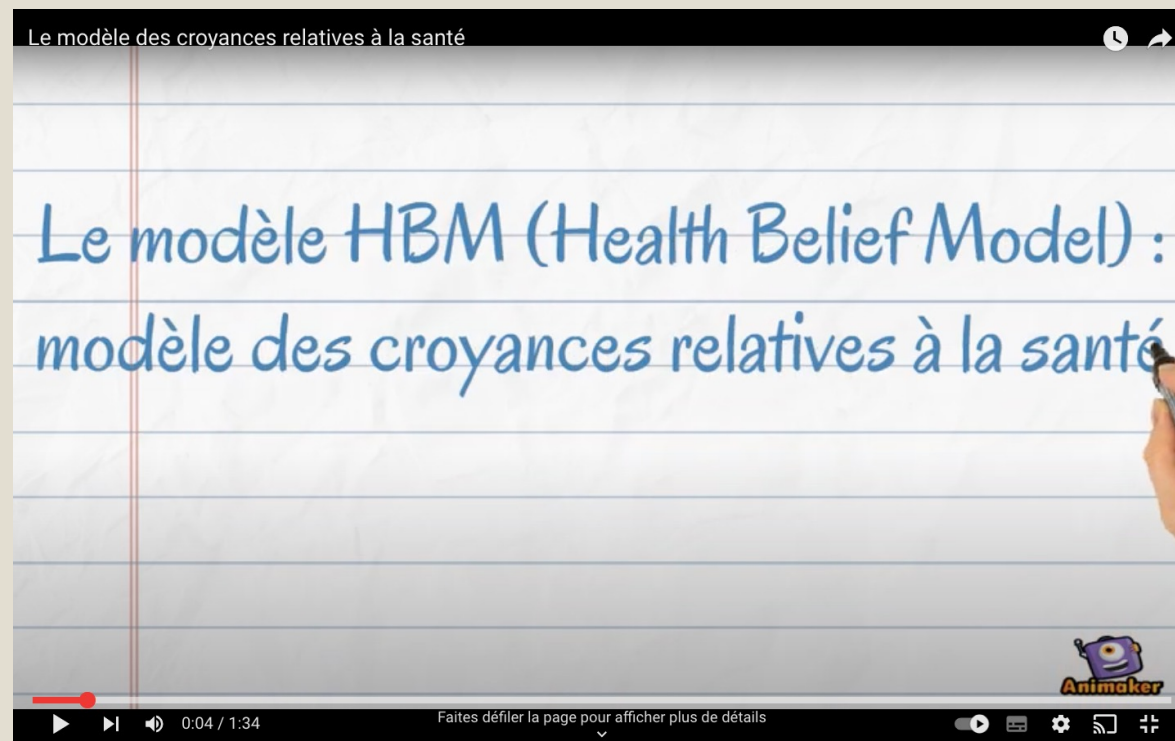
Debriefing

(Baranes, Guillon & Kergall, 2022)

- « Infodémie » : surexposition aux informations diverses et variées, créant des difficultés à identifier les informations fiables.
- Construction de théories alternatives
- Effet des croyances naïves/profanes/fausses sur les comportements de santé
- Mauvaise adhésion aux recommandations (distanciation sociale, vaccination covid-19)
- **Polyphasie cognitive : différents savoirs et rationalités peuvent coexister dans un même contexte social (savoirs profanes, savoirs experts).**

3. Le modèle HBM

- Vidéo : <https://www.youtube.com/watch?v=1GsW4Gql6A0>



Questions

- Qu'est-ce que le HBM ?
- Comment le traduisez-vous ?
- Qu'est-ce qui sous-tend l'adoption d'un comportement selon le HBM ?
- Quel lien existe-t-il entre les croyances et les comportements de santé ?
- Quelles peuvent être les croyances « moteurs » de changement de comportement ?
- Quelles peuvent être les croyances « freins » de changement de comportement ?



Lecture n°3

- Lecture d'article : Bruchon-Schweitzer, M. & Boujut, ED . (2014). Des croyances aux comportements : conceptions et modèles. Dans : , M. Bruchon-Schweitzer & ED . Boujut (Dir), Psychologie de la santé: Concepts, méthodes et modèles (pp. 373-432). Paris: Dunod. <https://doi.org/10.3917/dunod.bruch.2014.01.0373>
- <https://www.cairn.info/psychologie-de-la-sante--9782100557103-page-373.htm>

Debriefing

1 / 2

(Boujut et Bruchon-Schweitzer, 2014)

- Health Belief Model (HBM) (Rosenstock, 1966, 1974)
- **Un modèle qui prend en compte les représentations et les croyances**
- Effet des variables externes (évaluation psychologique, variables sociodémographiques)
- Prédit la motivation à la santé
- Place du sentiment d'efficacité personnelle (SEP) (Bandura, 1977)

Debriefing

2/2

(Boujut et Bruchon-Schweitzer, 2014)

La probabilité d'adoption d'un comportement favorable à la santé est déterminé par les croyances et perceptions :

- Vulnérabilité perçue
- Gravité perçue
- Bénéfices perçus
- Coûts et obstacles perçus

Health Belief Model

- Le **modèle des croyances liées à la santé** (HBM)
- Développé aux **Etats-Unis, années 1950**
- Objectif : **comprendre pourquoi les individus ne participaient pas aux programmes d'examen de santé permettant de diagnostiquer précocement les maladies** (Rosenstock, 1974a, 1974b).
- Application : le sevrage tabagique, la prévention des comportements sexuels à risques, les toxicomanies etc.

L'adoption ou non d'un comportement résulte selon le HBM de :

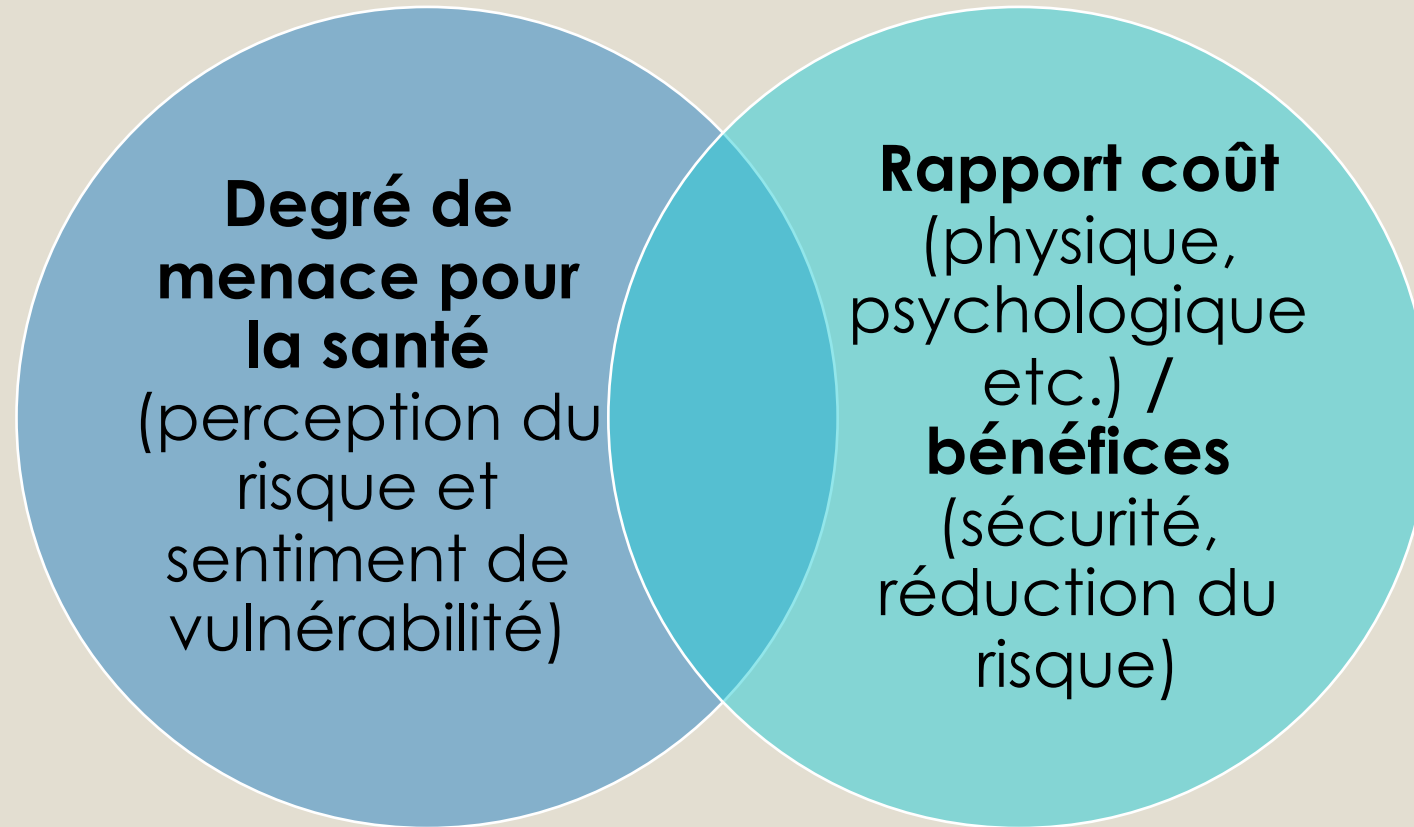
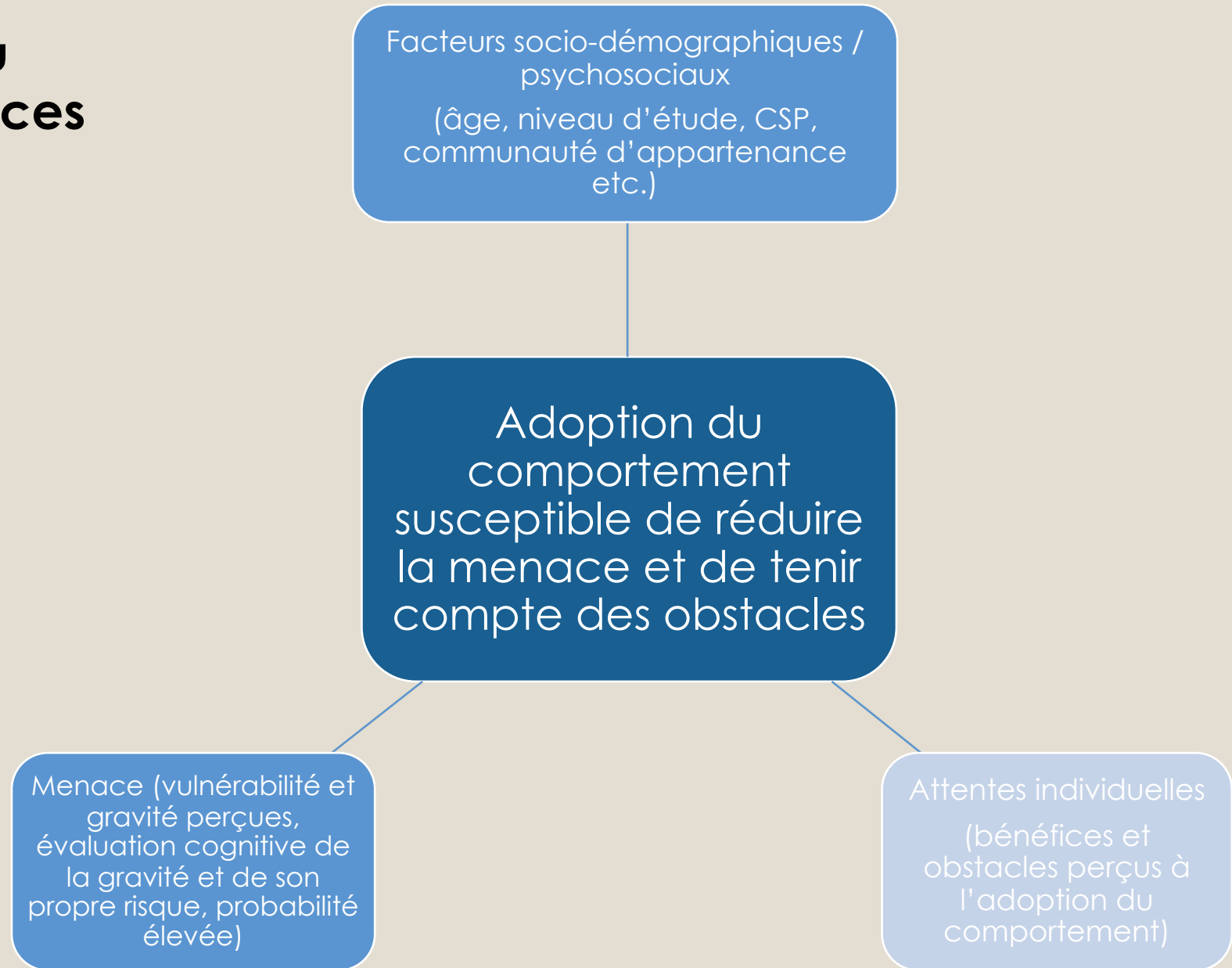


Schéma illustratif du modèle des croyances sur la santé (HBM)

(Rosenstock, 1974)



Croyances, attitudes et comportements favorables à la santé : l'exemple du projet SOLSTEEN

Contexte
médico-social

Ambitions du
projet

Apports de la
psychologie
sociale

Résultats

Construction de
connaissances
et changement
sociétal

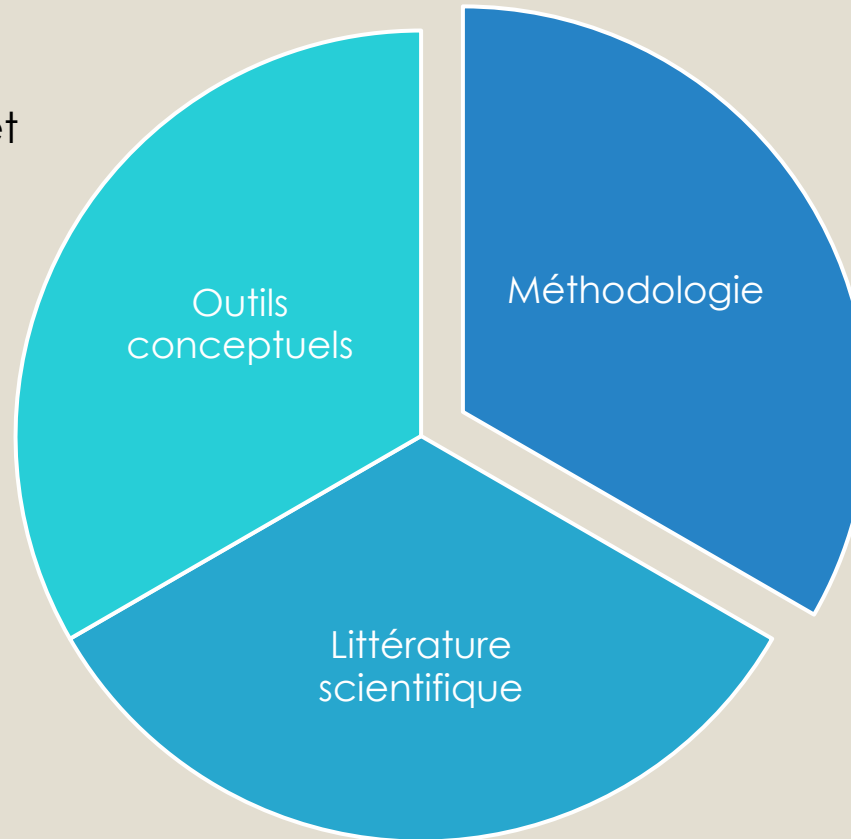
L'étude des comportements

Représentations sociales (Wagner et al., 2011).

Théorie de l'action raisonné et du comportement planifié (Fishbein & Ajzen, 1974)

Théorie de la Motivation Protectrice (Rogers, 1975)

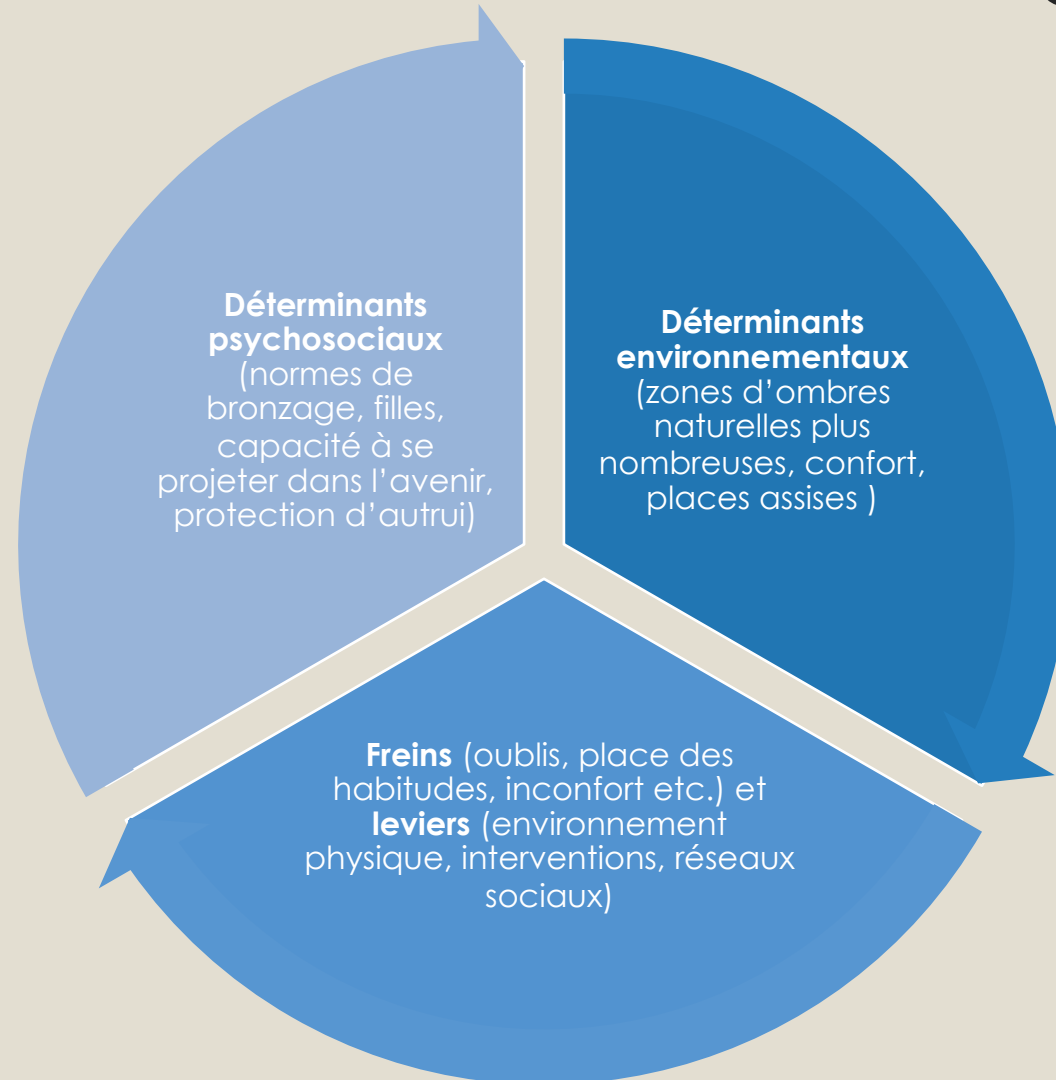
Modèle transthéorique du changement de comportement (Prochaska et al., 1997)



Observations & entretiens individuels
Analyses thématiques de contenu

Se saisir des données et études actuelles autour de l'objet

L'étude des comportements de protection aux rayonnements UV chez les collégiens · nnes



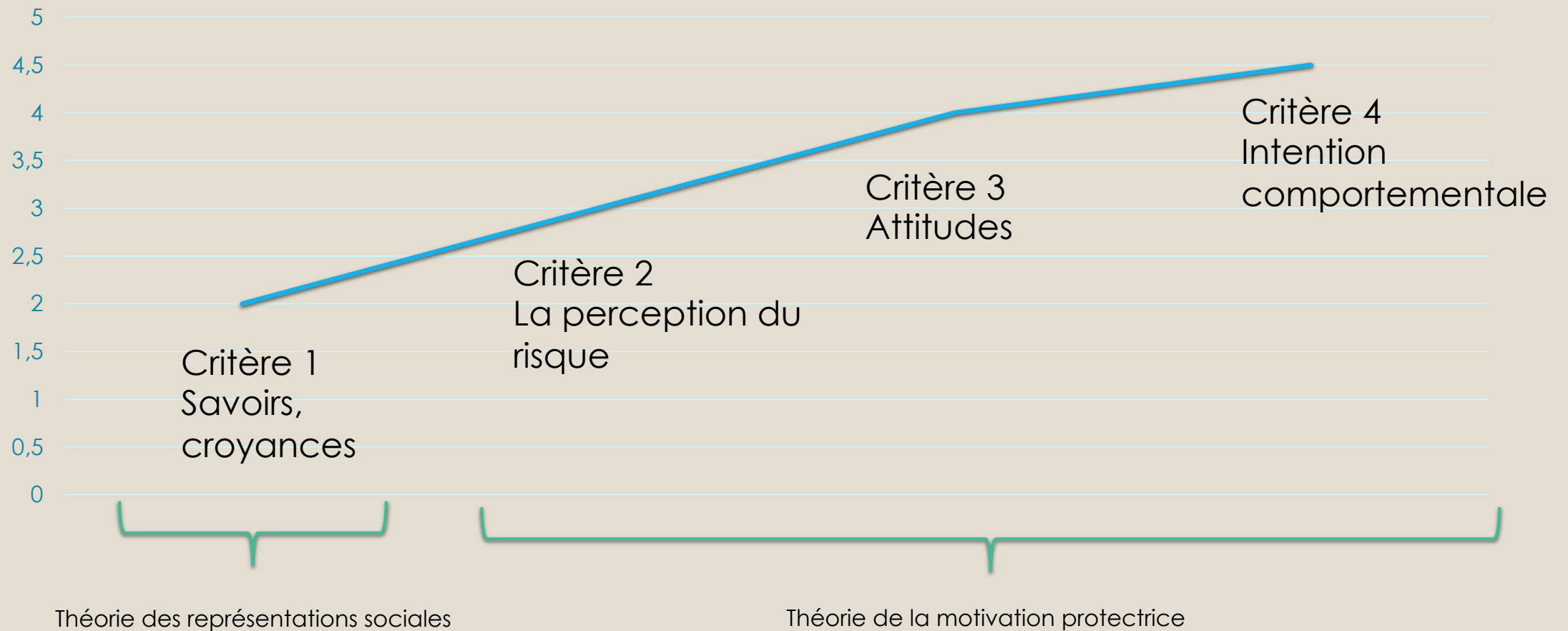
L'intervention de co-construction de messages préventifs

- La prévention par les pairs
- 3 séances, 3 thèmes, temps de transfert de connaissance puis de co-construction



L'évaluation d'impact de notre intervention

Devis à cas unique à critères changeant



Conclure sur le projet SOLSTEEN

Actualisation des données probantes et de la recherche autour d'un comportement de santé

Valorisation sociétale,
accompagnement au
changement

Lancement d'un projet de
recherche appliqué

Construction de nouvelles
connaissances
(spécificités d'une
population)

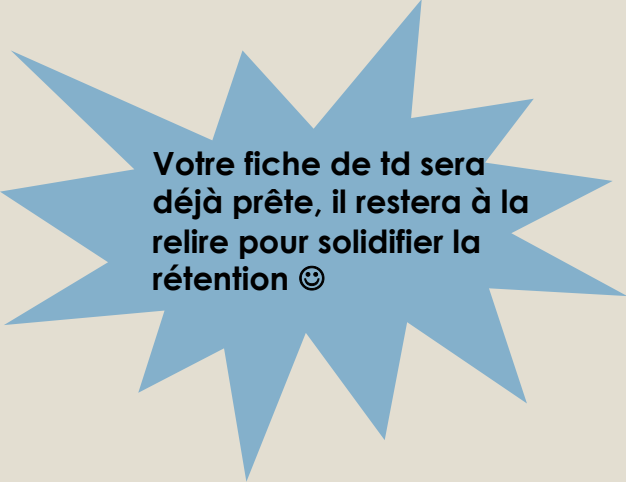
Appui sur les outils
conceptuels et données
Lancement du recueil de
données

Test !

- Qu'est-ce qu'une représentation sociale ?
- Quel est le lien à faire avec les comportements dans le domaine de la santé ?
- Qu'est-ce que le HBM ?
- Qu'est-ce que la polyphasie cognitive ?

Conclure sur le TD : Atelier création d'une sketchnote

- Notes visuelles mêlant écriture, formes, dessins, couleurs, flèches etc.
- Intérêt : double codage, rétention des détails, rendre intéressant, plaisir, simplicité
- Conseils :
 - Utilisation de couleurs : localisation des informations en mémoire, motivation, rétention et compréhension (3 à 4 max)
 - Page paysage, tout en majuscule, utilisations de conteneurs, dessins simples, ajouter des commentaires personnels, surprendre et attirer l'attention
- Création d'une sketchnote en collectif au tableau
- Qu'est ce qu'on y met ? Quelles parties ?
- Chacun créer son sketchnote 😊



Votre fiche de td sera déjà prête, il restera à la relire pour solidifier la rétention 😊

Merci 😊